

# 致理技術學院

資訊管理系

專題期末報告書

通往禮儀師之路

學生：黃富國(69810101)

高浩雲(69810105)

林榮騏(69810112)

李競祥(69810120)

孫雅涵(69810129)

蔣夢萱(69810133)

指導老師：蘇啓鴻 老師

中華民國 101 年 12 月

## 實務專題研究授權書

本授權書所授權之實務專題研究為\_\_\_\_\_

共\_\_\_\_\_人，在致理技術學院資訊管理系 \_\_\_\_\_學年度第\_\_\_\_\_學期完  
成資管實務專題。

實務專題名稱：\_\_\_\_\_

同意  不同意

本組同學共\_\_\_\_\_人，皆同意著作財產權之論文全文資料，授  
予教育部指定送繳之圖書館及本人畢業學校圖書館，為學術研究之  
目的以各種方法重製，或為上述目的再授權他人以各種方法重製，  
不限地域與時間，惟每人以一份為限。

上述授權內容均無須訂立讓與及授權契約書。依本授權之發行權為非  
專屬性發行權利。依本授權所為之收錄、重製、發行及學術研發利用  
均為無償。上述同意與不同意之欄位若未勾選，該組同學皆同意視同  
授權。

指導教授姓名：

專題生簽名：

學號：

(親筆正楷)

(務必填寫)

中華民國 \_\_\_\_\_年 月 日

## 誌 謝

致理技術學院資訊管理學系已經邁進第四年了，時光飛逝，課業忙碌，半工半讀的生活著實辛苦，卻也讓我們更充實自我的知識與經驗，不論是與師長互動的上課方式，與同學互相切磋的學習歷程，都不是單單一張文憑所能代替的。

首先我們要感謝資訊管理學系這四年來的教導，讓我們在完善的設備的環境下更充實自我，資訊管理學系由系主任曹祥雲老師的指導下更加茁壯，也在此次專題研究時間給予我們最大的支持及鼓勵。

再來要感謝我們這組的指導老師蕭勝華老師以及蘇啓鴻老師，耐心指導我們這組成員渡過這一年專題製作，雖然一路上遇到許多的困難，但有 2 位老師的幫忙與教學指導我們專題研究的進展。

在此也感謝資訊管理學系裡面的所有師長、職員、工讀生，給予我們最大的資源，讓我們能夠有效的利用於此次專題的製作。

最後感謝本小組每一位成員合力完成專題的每一部份，使大家的更加的團結，既使過程十分辛苦、困難，大家還是努力將此次專題完成。

# 目 錄

實務專題研究授權書 .....	1
誌謝 .....	2
目錄 .....	3
圖目錄 .....	4
表目錄 .....	5
第一章 序論	
第一節 研究背景 .....	6
第二節 研究動機 .....	6
第三節 研究目的 .....	7
第二章 文獻探討	
第一節 MIS 線上測驗系統 .....	8
第二節 禮儀師 .....	9
第三節 現有的證照考試網站現況 .....	11
第三章 系統研究方法	
第一節 研究流程 .....	12
第二節 SWOT 分析 .....	13
第四章 預期研究成果	
第一節 系統功能 .....	14
第二節 系統特色 .....	16
第三節 使用對象 .....	16
第四節 使用環境 .....	16
第五節 開發工具 .....	17
第六節 系統平台架構 .....	17
第七節 系統畫面 .....	18
第五章 結論與建議	
第一節 結論 .....	21
第六章 分工執掌與進度表	
第一節 分工執掌 .....	23
第二節 進度表 .....	23

## 圖 目 錄

圖 1 研究流程.....	12
圖 2 系統平台架構 .....	17
圖 3 首頁 .....	18
圖 4 留言板 .....	18
圖 5 線上測驗畫面 .....	19
圖 6 後台管理系統主畫面 .....	19
圖 7 線上測驗系統後台管理畫面 .....	20

# 表 目 錄

表 1.1.1 專題執行計畫表	24
表 1.1.2 軟體規模預估表	25
表 1.1.3 WBS 表	26
表 1.2.1 專題成員指派表	27
表 1.2.2 專題度量計畫表(資源分配說明)	35
表 1.3.1 風險管制計畫表	38
表 1.3.2 需求規格表	39
表 1.3.3 系統設計表	42
表 2.1.1 需求訪談計畫表	63
表 2.1.2 需求訪談記錄表	64
表 2.1.3 客戶需求清單表	65
表 2.1.4 客戶提供資料表	66
表 2.2.1 業務相關名詞解釋表	70
表 2.2.2 環境圖	71
表 2.2.3 資料流程設計表	73
表 3.1.1 資料庫文件表	75
表 3.1.2 程式規格書	76
表 4.1.1 使用者操作手冊	95
表 4.1.2 使用者線上操作手冊	101
表 5.1.1 專題品質保證計畫書	118
表 5.1.2 審查紀錄	119
表 5.1.3 查檢表	120
表 5.1.4 專案狀態報告	121
表 5.2.1 測試計畫相關資料	122
表 5.2.2 測試計畫結果資料	123
表 5.3.1 專案結案報告	124
表 5.3.2 專案工作確認結果	125
101 學年度期初專題報告 評審意見回覆表	126
101 學年度期中專題報告 評審意見回覆表	127
101 學年度期末專題報告 評審意見回覆表	128

# 第一章 序論

本章共分為三節，第一節說明研究背景，第二節說明研究動機，第三節闡述研究目的。

## 第一節 研究背景

根據「內政部」為規劃禮儀師證照制度暨職業訓練事宜，經決議未來禮儀師證書由內政部核發，其資格取得要件為「須取得殯葬服務職類技術士證」、「修畢殯葬專業課程」及「實際殯葬服務經歷」。

內政部表示，本次會議通過之禮儀師證書核發方式，具有下列優點：(一) 與技能檢定結合，可有效提昇殯葬從業人員之工作技能，並具有公信力。(二) 須修畢殯葬專業課程，可彌補技能檢定之不足，兼顧「形而上」及「形而下」之教育及訓練。(三) 實際殯葬服務經歷，可避免「僅會考試不會實務」之不合理情形。(四) 仍保留禮儀師制度，但免除專技人員考試關於學歷及現行殯葬教育制度未完備等限制，可立即推動技能檢定工作，循序漸進。

## 第二節 研究動機

為彌補技能檢定之不足，除實務操作之技能外，並規定須修畢其他有關殯葬專業之學程，以補足禮儀師應具備之人文素質。而為避免「僅會考試不會實務」之不合理情形。

及部分民眾沒有考試學科的考題和術科的經驗或操作術科實作的時間。

以下是考試的學術科內容：

- 學科：各宗教殯葬禮儀、公共衛生、殯葬法規、職務倫理
- 術科：
  - 撰寫靈位牌、魂幡、碑文、骨灰罐銘文、訃聞
  - 70 分鐘內完成遺體洗身、穿衣、化妝
  - 20 分鐘內完成靈堂布置

因此，綜合以上原因本研究動機為：

1. 能為民眾提供線上學科測驗。
2. 能為民眾提供術科的操作方式。
3. 能為沒有時間的人提供術科的練習。

### 第三節 研究目的

「禮儀師」證照制度之設計，係為吸引優秀人才從事殯葬服務，提昇整體殯葬文化，保障殯葬服務消費品質。未來內政部擬協調勞委會職訓局開發殯葬禮儀服務之職業訓練，其對象包括既有之殯葬禮儀服務業者及未來擬從事殯葬服務業者，以協助參訓者通過技能檢定，有助於禮儀師資格之取得，潛在需求廣大。基於以上論述，本研究目的在於：

1. 提供線上測試：

為沒有學科題目的民眾提供學科的練習。

2. 提供術科影片：

為想了解術科的流程測驗，提供影片供民眾參考

3. 減少花費的時間：

將不須去找場地、借道具和省去整理的時間



## 第二章 文獻探討

本章分為二節，第一節為探討 MIS 線上測驗系統，第二節為禮儀師的論述。

### 第一節 MIS 線上測驗系統

#### 一、線上測驗系統的定義

1. 在最廣泛的意義上，線上測驗系統是信息技術的使用對任何與評估有關的活動。這個定義包含了一個學生活動的範圍廣泛，從使用的字處理器，屏幕上的測試不等。由於其明顯的相似性電子學習，長期的電子評估正在被廣泛作為一個通用的術語用來描述在評估過程中使用電腦。線上測驗系統的具體種類包括計算機化自適應測試和計算機化的分類測試。
2. 電子評估可以用來評估認知和實踐能力的培養。認知能力評估使用電子測試軟件，使用電子組合或仿真軟件評估的實踐能力。

#### 二、線上測驗系統的內容

一封測試系統的設計，把重點放在較低的水平協會由兩部分組成：（1）評估引擎；（2）項銀行。評估引擎包括創造和提供一個測試所需的硬件和軟件。標準的硬件上運行，因此大多數電子測試發動機的主要特點是軟件的功能。有一個廣泛的軟件包。該軟件不包括自己的問題；這些都是由提供項目的銀行。一旦創建後，發動機使用的項目生成測試的銀行。傳統的紙和鉛筆測試是相似的，但只有一次測試是從銀行提取，當它被發送到出版。

該項目的銀行創造更昂貴和時間消耗比評估引擎的安裝和配置。這是由於評估引擎，可以購買“現成的”，而一個項目的銀行必須為每一個具體應用開發。

設計一個電子評估系統，把重點放在更複雜的形式，知識需要排序和一些互動活動，邀請學生圍繞這一活動的原因或解決問題的系統。一個有影響力的研究計劃被稱為證據中心的設計，或 ECD。幼兒涉及貝葉斯推理網的使用複雜的模型，創建一個學生的認知活動或問題，學生工作，讓系統估計個人對特定域的理解。

### 三、線上測驗系統的特性

電子評估越來越廣泛的應用。它有許多優勢超過傳統的紙上評估。這些優勢包括：

1. 降低長期成本。
2. 即時反饋給學生。
3. 更大的靈活性與地點和時間。
4. 提高了可靠性。
5. 提高公正性。
6. 更大的存儲效率。
7. 增強問題納入交互性和多媒體的樣式。

也有缺點。電子評估系統是昂貴的建立和不適合每個類型的評估(如擴展響應問題)。的主要費用是不是技術，它是生產高品質的評估項目的成本-儘管這種成本是相同的，當使用紙張為基礎的評估。

最好的例子遵循形成性評價結構，被稱為“網上形成性評價”。這涉及到初步形成性評價，篩選出不正確的答案。作者/教師會，然後解釋每個問題做學生應該有什麼。然後，它將給學生至少有一個做法，在每個篩選出的問題略有變化。這是形成學習階段。下一階段是做出終結性評價，只覆蓋以前教的主題，新的問題。有些人將藉此更進一步，重複循環，如美銀在線 11 加的論文是針對在英國設置的 11 個加考試。

## 第二節 禮儀師

對於禮儀師的論述如下：

### 一、禮儀師的由來

從歷史發展的背景來說，「禮儀師」一詞雖然可以回溯自商周朝代開始，也就是設置禮官執行禮儀事宜，而《周禮》、《儀禮》、《禮記》等三禮也相當程度規範了中國喪禮的內容，這些內容都是我們從中國歷史回溯脈絡中，可以去拼湊相關「禮儀師」一詞的內涵。

曾煥棠教授對於殯葬禮儀師一詞的由來，做這樣的說明：

殯葬禮儀師這個名詞最早是在 1990 年代左右由民間喪葬企業自行在職訓練之後所稱。在過去的社會裡，從事殯葬的人員是以「土公仔」稱呼，直到 2000 年 6 月 10 日，才在《中國時報》及《聯合報》的地方新聞報導上第一次出現「禮儀師」這個詞。

出處：[禮儀師的定義與價值 - 終極導演-禮儀師 - udn 部落格](#)

## 二、禮儀師的定義

依照民國九十一年六月十四日立法院三讀通過的《殯葬管理條例》第四十條 的規定，所謂的「禮儀師」是一種資格，擁有此資格，才可以以「禮儀師」之名來從事下列業務：

- 一、殯葬禮儀之規劃及諮詢。
- 二、殯殮葬會場之規劃及設計。
- 三、指導喪葬文書之設計及撰寫。
- 四、指導或擔任出殯奠儀會場司儀。
- 五、臨終關懷及悲傷輔導。
- 六、其它經主管機關核定之業務。

依《中華民國職業分類典》之界定：

禮儀師為規劃、設計整個喪禮如何進行與負責完成的人員。從事之工作包括：

- 一、從臨終前的關懷到死亡後的接體；
- 二、與喪家協商整個喪禮的安排，包括參與喪事人員的決定，入殮、出殯時間的選定，訃文的設計印製，靈、禮堂的佈置，儀式的選擇，葬法的決定，埋葬地點的選定，價格的估算與收取，社會資源的尋求等等；
- 三、在喪禮完成之後，還繼續提供作七、作旬、作百日、作對年、作三年服務，以及家屬的悲傷輔導。

出處：[禮儀師的定義與價值 - 終極導演-禮儀師 - udn 部落格](#)

### 第三節 現有的證照考試網站現況

現有的證照考試網站所擁有的優缺點：

缺點：

1. 不易查詢答對或答錯的題目
2. 無術科考試資料
3. 一部分的網站畫面不夠簡潔，大多被廣告連結充斥著整個畫面

優點：

1. 經營時間較久的網站，討論區或留言板的訊息比較完備
2. 一部分的網站有提供線上即時修改錯誤的題目或答案(雖然會有一些限制)

# 第三章 系統研究方法

本章分為三節，第一節為介紹研究的流程，第二節為問卷的分析，第三節為 SWOT 的分析。

## 第一節 研究流程

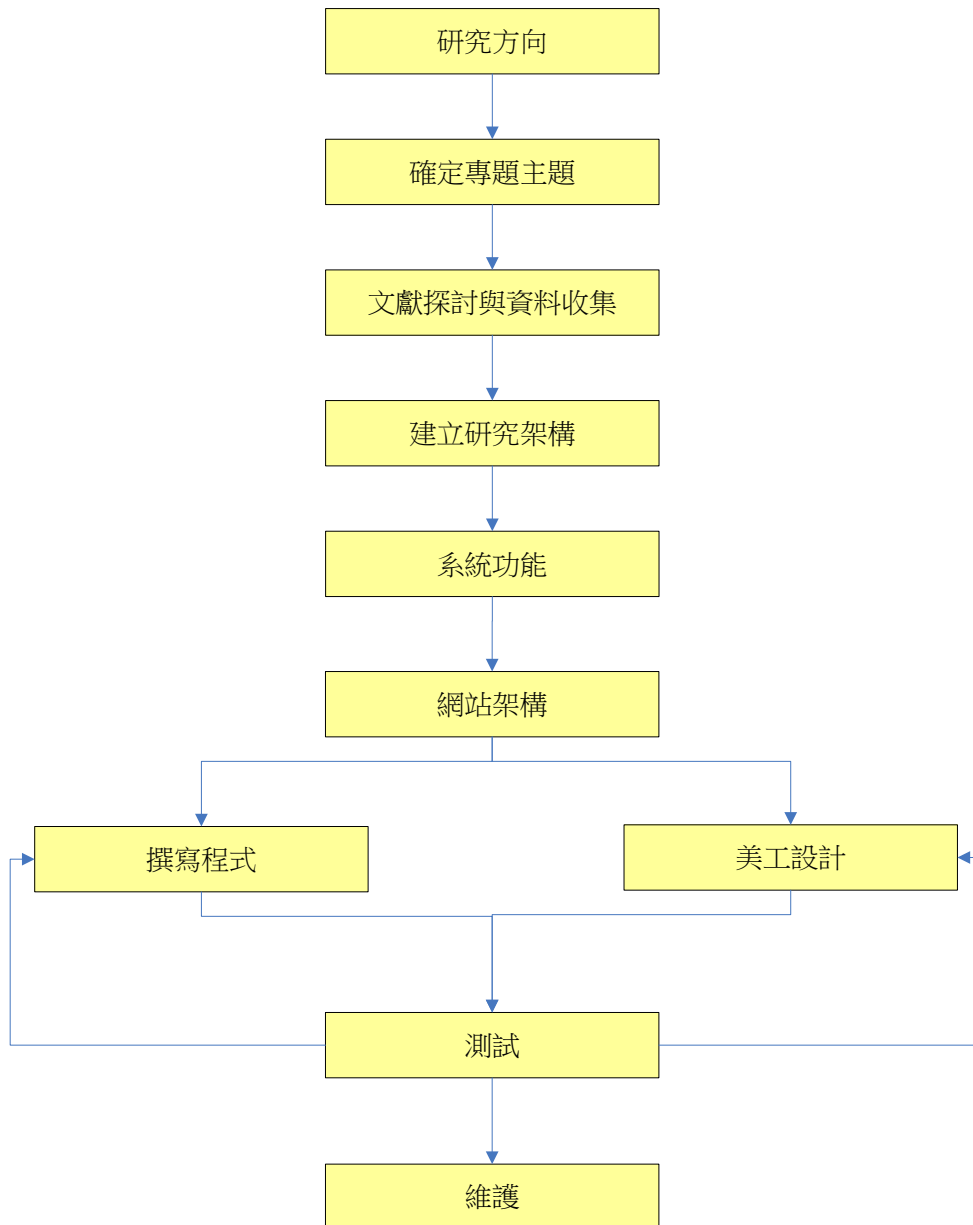


圖 1 研究流程

## 第二節SWOT 分析

### 客製化系統 SWOT 分析

S：優勢	W：劣勢
<ol style="list-style-type: none"> <li>1. 時間無限制，全天候 24 小時的服務</li> <li>2. 方便民眾線上查詢術科內容</li> <li>3. 節省借場地和找人的麻煩</li> <li>4. 以線上測驗的方式來增加學習的動力</li> <li>5. 讓公司的新進員工便於學習</li> </ol>	<ol style="list-style-type: none"> <li>1. 可能會無法教導經驗上的技巧</li> <li>2. 學習上與實際面上的落差</li> </ol>
O：機會	T：威脅
<ol style="list-style-type: none"> <li>1. 線上測驗的獨特性</li> <li>2. 網際網路的無遠弗屆</li> <li>3. 網路人口上對禮儀師有興趣的潛在族群</li> </ol>	<ol style="list-style-type: none"> <li>1. 可能會有些人認為經驗比較重要，而被人不受重視</li> <li>2. 網路遭到入侵，資料受到竊取或破壞</li> </ol>

# 第四章預期研究成果

## 第一節系統功能

### 一、會員管理系統

提供使用者進入網站後所享有的線上服務：

#### 1. 註冊欄位：

姓名、生日、性別、地址、電話、手機、身分證號、婚姻狀況、職業選擇、驗證碼認證等欄位。

#### 2. 登入欄位：

帳號、密碼、登入、忘記密碼，登入後有的服務為修改個人資料、線上測驗。

#### 3. 密碼查詢欄位：

##### ● 網頁顯示：

帳號、Email 正確後顯示於網頁上待使用者確認。

##### ● Email 顯示：

帳號、Email 正確後傳送至註冊 Email 待使用者收信確認。

### 二、測驗系統

使用者登入後可進行線上測驗，主要功能有：

#### 1. 筆試測驗：

對於禮儀師丙級學科選擇題和訃文進行測驗。

#### 2. 術科影片選擇：

可以選擇術科的影片、穿衣的影片及影片分解圖觀看。

### 三、留言版系統

當使用者對於題目或答案等有問題時，便於討論問題，留言回覆完即會寄送 Email 通知。

主要欄位分為：

#### 1. 留言版欄位：

編號、主旨、留言者、回應數、點閱率、最後回覆時間、內容搜尋。

#### 2. 留言欄位：

暱稱、Email、驗證碼、文字編輯。

#### 3. 回覆欄位：

暱稱、Email、驗證碼、文字編輯。

#### 四、 聯絡我們

使用者登入後可即時問問題後並立即自動寄信至管理者信箱，管理者在從信箱回覆使用者。

主要欄位分為：

1. 聯絡我們欄位：

主旨、留言者、Email、最後回覆時間、驗證碼、文字編輯。

2. 回覆欄位：

暱稱、Email、Email 通知回覆、驗證碼、文字編輯。



## 第二節系統特色

### 一、會員管理系統：

必須登錄會員帳號密碼才可使用線上測驗、留言板及忘記密碼等服務，在註冊時，當個人資料漏填寫會彈出訊息提示，為確保資料輸入完整性，最後加入驗證碼功能以防止大量申請帳號。忘記密碼時，可由系統發出電子郵件到信箱取回密碼。

### 二、測驗系統

因為電腦本身具有蒐集以及資料保存的功能，並且能夠以隨機的方式來進行試題的存取、排序。利用電腦能夠將試題的格式、樣版、或程序等，儲存在電腦的資料庫中。出題時只須更改題目的數字或是關鍵字，即可發展出不同的考題，讓試題的產生過程更具有效率。

### 三、術科影片教學

增加了一般網站所沒有的實作影片教學，讓一般使用者不需要再花時間和金錢去租借場地。

### 四、留言板系統

可供客戶討論或留言，為確保資料輸入完整性，最後加入驗證碼功能以防止惡意大量留言及廣告刊登。

### 五、聯絡我們系統

登錄會員即可使用聯絡我們系統，發出問題後會寄至管理者信箱，專人回覆完成後，並寄到使用者信箱通知。

## 第三節使用對象

- 一般民眾
- 想考照的禮儀師
- 禮儀公司企業

## 第四節使用環境

- Internet Explorer6.0 以上
- Windows XP
- Firefox
- Google

## 第五節 開發工具

- 伺服器端系統環境 Windows2003 server
- 網頁設計工具: DreamweaverCS3
- 網頁程式設計: PHP5.0
- 資料庫整合: Mysql
- 動態 UI 繪圖板: AdobeFlashCS4、AdobeIllustratorCS4

## 第六節 系統平台架構

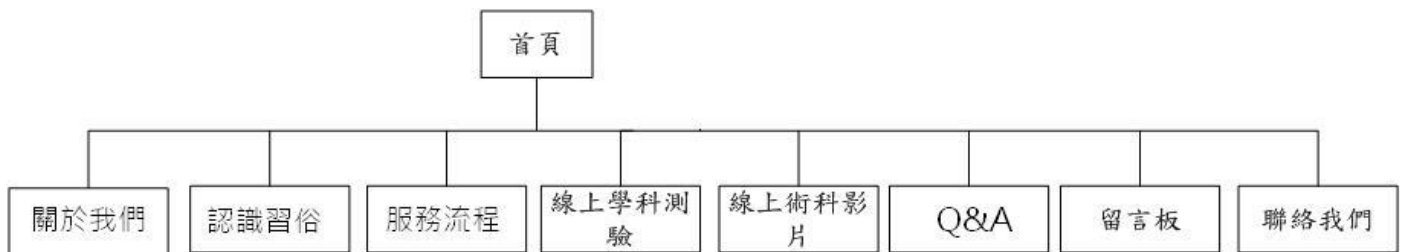


圖 2 系統平台架構

## 第七節系統畫面

### 永章禮儀公司

[關於永章](#) | [認識臺灣殯葬禮俗](#) | [服務流程](#) | [線上學科測驗](#) | [線上術科影片觀看](#) | [Q&A](#) | [留言板](#) | [聯絡我們](#)



#### 關於永章

永章生命事業負責人蔡輝龍先生從事殯葬行業已有二十多年的時間，一路從傳統的葬儀社走來，至今隨著社會時代變遷的腳步，公司型態也轉型為多元化的生命服務事業，雖然時代轉變、物價調漲，公司跟進的只有一直不斷地提昇我們的服務、品質及專業，我們仍秉持著最初成立公司的理念「貧民免費」(誠信服務、絕不哄抬價)，不以營利為目的，藉以服務大眾為公司存在價值。

為配合家屬的需求及對女性往生者的尊敬，我們也培訓女性的禮儀師，擁有專業的技能，讓家屬能放心交付。

為求整個喪禮的品質能夠整齊、專業，公司於近幾年陸續開創專業靈車、襄儀、扶棺人員，如此也能為家屬開源節流，減輕喪葬負擔。



電話: (02)2255-1886 傳真: (02)2258-6877 地址: 台北市板橋區新海路419號2樓  
Copyright © 2012 永章禮儀公司. All Rights Reserved.

圖 3 首頁

#### 留言板

留言人: 測試用	發布時間: 2012-09-15 11:20:49
這是給版主的私密留言...	
留言人: 測試用	發布時間: 2012-09-15 11:20:41
test	
留言人: 測試用	發布時間: 2012-09-15 11:20:36
test	
留言人: 測試用	發布時間: 2012-09-15 11:19:39
TEST	
留言人: 測試	發布時間: 2012-09-15 11:19:32
TEST	

圖 4 留言板

## ■ 線上學科測驗

本線上學科測驗，僅提供給本站會員使用，若您尚未成為會員可點選[註冊會員](#)進行註冊，感謝您的配合。

若您已是本線上學科測驗之會員，點選[會員專區](#)，進行登入。

點選出題	
1 64. 依兩性平權的角度來看，計開中之家屬排序應『』之原則 1. 依排行不論性別 2. 依性別不論排行 3. 男前女後 4. 男尊女卑	<input type="checkbox"/>
2 32. 殯葬管理條例有關墓基面積規定之敘述以下何者是錯誤？ 1. 每一墓基面積不得超過6 平方公尺 2. 2 棺以上合葬者，每增加1 棺，墓基得放寬4 平方公尺 3. 屬埋藏骨灰者，每一骨灰盒罐用地面積不得超過0.36 平方公尺 4. 直轄市、縣市主管機關為節約土地利用，得考量實際需要，酌減面積。	<input type="checkbox"/>
3 30. 若因病死而請醫療院所或民間醫師相驗時，其證明文件稱爲： 01. 相驗屍體證明書 02. 死亡證明書 03. 遺體處理證明書 04. 行政相驗證明書。	<input type="checkbox"/>
4 135. 下列何者爲道教三清之一？ 1. 元始天尊 02. 關公 03. 彌勒佛 04. 觀音菩薩	<input type="checkbox"/>
5 14. 就傳統禮俗而言，供奉神明所在的地方是哪裡？ 1. 臥室 2. 書房 03. 廚房 04. 正廳	<input type="checkbox"/>
6 43. 就傳統禮俗而言，把棺木運送到喪家的動作叫做： 1. 打板 02. 接板 03. 放板 04. 送板	<input type="checkbox"/>
7 17. 就傳統禮俗而言，所謂的正寢指的是： 1. 正廳 02. 臥室 03. 客房 04. 廂房	<input type="checkbox"/>
8 63. 下列何者爲B 型肝炎之傳染途徑？ 01. 皮膚接觸 02. 血液傳染 03. 空氣傳染 04. 吃入未經煮熟的食物。	<input type="checkbox"/>
9 79. 使用酒精消毒時，機具須完全浸泡至少幾分鐘以上？ 01. 10 分鐘 02. 15 分鐘 03. 20 分鐘 04. 25 分鐘。	<input type="checkbox"/>
10 16. 依據殯葬管理條例之規定，當設置、擴充殯儀館或火化場及非公墓內之骨灰骸存放設施，以不妨礙公共衛生，其與學校、醫院、幼稚園、托兒所之距離不得少於：	<input type="checkbox"/>

圖 5 線上測驗畫面

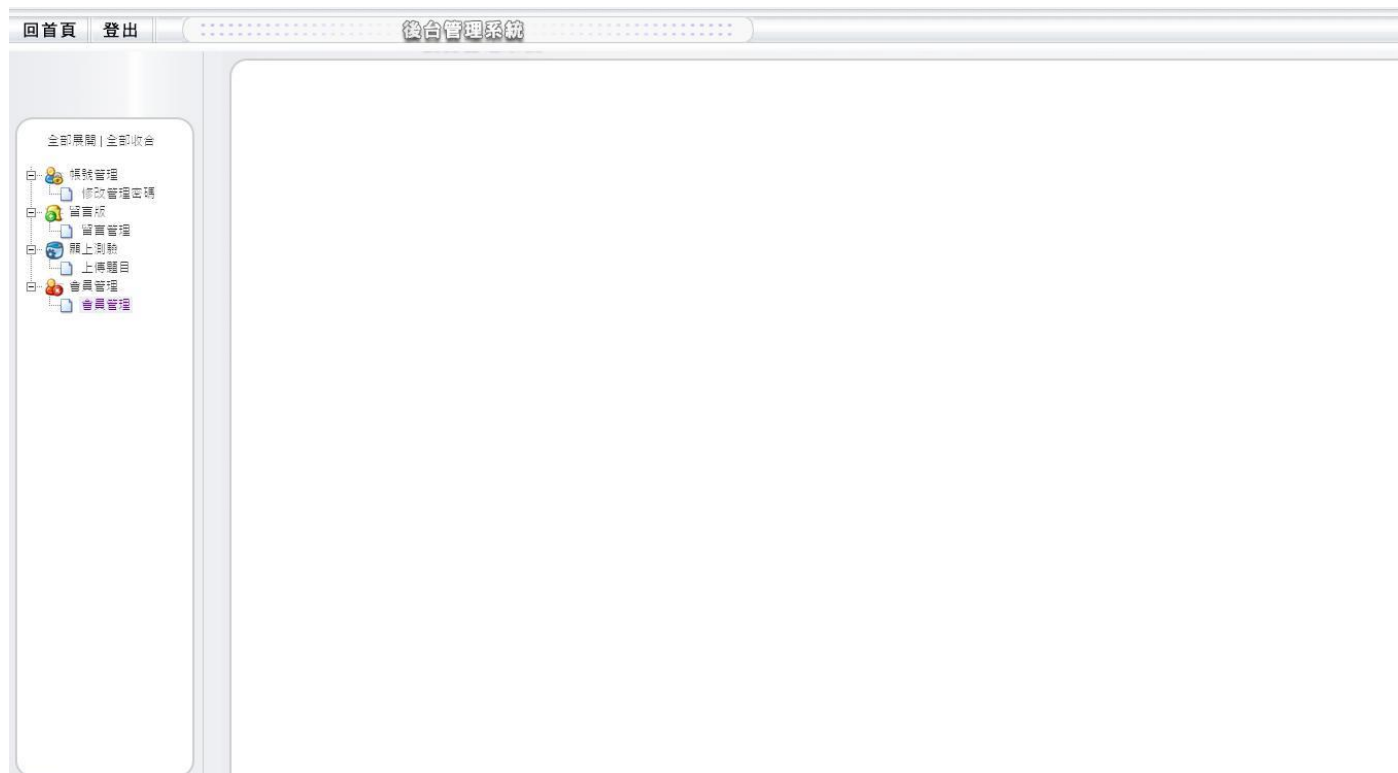


圖 6 後台管理系統主畫面

全部展開 | 全部收合

- 帳號管理
- 修改管理密碼
- 留言板
- 留言管理
- 題上測驗
- 上傳題目
- 會員管理
- 會員管理

### 上傳題目

上傳檔案: 選擇檔案 未選擇檔案 開始上傳 檔案限 xls 檔，大小限制於 10mb 內。

題目總數共 424 題。

項目	題目	答案	正確
1	1.就傳統禮俗而言，為亡者淨身所用的水是經過何種儀式取得的？	1.點主儀式 2.入殮儀式 3.招魂儀式 4.乞水儀式	4
2	2.就傳統禮俗而言，為亡者淨身所用的水主要是何種地方的水？	1.海水 2.河水 3.自來水 4.雨水	2
3	3.就傳統禮俗而言，下列何種不是為亡者淨身的目的？	1.潔淨身體 2.維護亡者尊嚴 3.恢復魂魄的清白 4.避免亡者報復	4
4	4.就傳統禮俗而言，為亡者淨身所用的器具一般稱為什麼？	1.浴池 2.澡盆 3.水床 4.蓮池	3
5	5.就傳統禮俗而言，為亡者淨身的器具放在哪裡？	1.浴室 2.戶外 3.正廳 4.臥室	3
6	6.就傳統禮俗而言，為亡者淨身所用的器具是何種性質的器具？	1.臨時性 2.經常性 3.永久性 4.開創性	1
7	7.就目前佛教淨土宗流行的說法，人死後多久才能移動身體？	1.6小時 2.8小時 3.10小時 4.12小時	2
8	8.對佛教而言，人死後暫時不移動身體是因為：	1.人死後很可怕 2.人死後會有不理性的反應 3.怕影響生者 4.怕影響亡者神識順利脫離肉體	4
9	9.佛教助念的主要目的在於：	1.回饋家屬 2.協助亡者 3.獲得社會好評 4.為自己做功德	2
10	10.佛教助念的做法是希望亡者前往何處？	1.淨土 2.天國 3.仙界 4.天堂	1
11	11.佛教助念用的佛就是：	1.無量壽佛 2.阿彌陀佛 3.南無阿彌陀佛 4.釋迦牟尼佛	3
12	12.從民俗觀點而言，人死後變成扛床鬼是因為人死於何處的結果？	1.鐵床上 2.水床上 3.木床上 4.睡床上	4
13	13.就傳統禮俗而言，人死後的理想地點是在哪裡？	1.廚房 2.寢室 3.正廳 4.書房	3
14	14.就傳統禮俗而言，供奉神明所在的地方是哪裡？	1.臥室 2.書房 3.廚房 4.正廳	4
15	15.就傳統禮俗而言，供奉祖先所在的地方是哪裡？	1.臥室 2.書房 3.廚房 4.正廳	4
16	16.就傳統禮俗而言，所謂的壽終指的是幾歲以上？	1.70歲 2.60歲 3.50歲 4.40歲	2
17	17.就傳統禮俗而言，所謂的正寢指的是：	1.正廳 2.臥室 3.書房 4.廚房	1
18	18.就傳統禮俗而言，所謂的壽終正寢代表的是：	1.意外死亡 2.非正常死亡 3.病死 4.善終	4
19	19.就傳統禮俗而言，自然老死是一種：	1.意外死亡 2.非正常死亡 3.善終 4.病死	3
20	20.就道教觀點而言，自殺死亡者一般需要作何種儀式來化解？	1.作醮儀 2.打血盆 3.打枉死城 4.招魂	3
21	21.就基督教觀點而言，自殺死亡者會前往何處？	1.留在原地不動 2.隨業力變化 3.天國 4.火湖	4
22	22.拜腳尾飯主要是何種宗教的儀式？	1.佛教 2.道教 3.基督教 4.民間信仰	4
23	23.就傳統民俗而言，拜腳尾飯的目的何在？	1.為了給輓夫吃 2.為了給神明吃 3.為了給亡者吃 4.為了給家屬吃	3
24	24.就傳統民俗而言，燒腳尾錢的目的何在？	1.為了給亡者用 2.為了給神明用 3.為了給鬼用 4.為了給家屬用	1

刪除全部資料 請注意！！點選刪除將會刪除所有已上傳之題目。

圖 7 線上測驗系統後台管理畫面

## 第五章 結論

在國內首次以「禮儀師」為主題的論文研究，為陳繼成發表的《台灣現代殯葬禮儀師角色之研究》，此一論文給予了台灣殯葬禮儀師之角色相當完整的詮釋，其研究首先在國內外歷史脈絡的演變中，為現代「禮儀師」定義，其研究所企圖達到的目標如「釐清禮儀師的角色功能」與「規範禮儀師的專業範疇」，對於台灣殯葬禮儀師之角色定位有很大的貢獻。誠如其所言：一般民眾受傳統愛生惡死觀念的影響，對死亡充滿了禁忌及排斥，連帶的從事身後服務的業者也被視為不潔及晦氣的象徵。在清代被稱為土公仔為下九流之末，其子孫甚至不得參加科舉考試。現代人雖然不再視殯葬業為賤業，但是卻將業者與暴利、黑道劃上等號，媒體更是不分是非曲直，只要與死亡產業有關的報導幾乎都以「不肖業者」稱呼殯葬業者或禮儀師。因此，禮儀師的真正角色及其在治喪工作上的功能幾乎沒有人去注意及探討，本文研究成果可以釐清現代台灣禮儀師的角色及功能。

陳繼成的研究內容，的確對於殯葬禮儀師之社會觀感的提升，有相當助益，關於其研究中所提出的殯葬禮儀師之角色定位，與殯葬禮儀師之心理、社會、業務、教育等功能，將是本研究要繼續深入探討的部份，同時也希望補強前人研究尚未提及之處。此外，尉遲淦則在《禮儀師與生死尊嚴》一書，對於殯葬「禮儀師」一詞也提到：

就稱呼上來說，殯葬禮儀師這種稱呼的興起與落實，並非一朝一夕就完成的。最初使用這種稱呼的業者，不是傳統的殯葬業者，而是企業化經營的殯葬業者。他們之所以有這種想法，一方面固然有生意上的行銷考量，一方面也有改善提升殯葬服務業的實質考量。這些從其他行業轉入的業者，藉著模仿美國的殯葬指導師與日本的葬祭指導師的做法，把傳統的土公仔改用殯葬禮儀師來稱呼，目的除了讓人耳目一新外，也希望從此以後給人一個新的服務形象。這種強調服務形象來提昇土公仔的做法，讓殯葬業者從做功德的行業轉向以服務為主導的行業。尉遲淦於論述中，對於禮儀師一職的價值與意義上，有很深刻的探討，尤其是禮儀師應認知的專業素養與內涵。本章為探討近期研究效益。以企業與考生分別說明：

以企業而言，透過本網路平台能達到下列效益：

- 提供其專屬的平台  
讓企業訓練新人考照時可以有個專屬的網站。
- 減少企業人力及維護成本的耗費

可以減少人員教導的時間及實作的場地維護。

以考生而言，使用本網路平台可達到下列效益：

- 增加考生對考題的記憶

利用此平台做筆試和實作的練習，以增加對考題的熟悉度。

- 減少成本的消耗

對於部分考生實作必須借場地、道具，可藉由此平台來降低租借所花費的成本。





【專題執行計畫表】				
組名	通往禮儀師之路			
組 員	班 級	學 號	姓 名	
	(夜)資三 A	69810101	黃富國	
	(夜)資三 A	69810105	高浩雲	
	(夜)資三 A	69810112	林榮騏	
	(夜)資三 A	69810120	李競祥	
	(夜)資三 A	69810129	孫雅涵	
	(夜)資三 A	69810233	蔣夢萱	
擬 選 定 之 開 發 單 位	名稱	通往禮儀師之路-永韋殯葬網頁設計		
	負責人	蔣夢萱	聯絡人	蔣夢萱
	電話	0976384017	電話	0976384017
	地址	新北市板橋區新海路		
	業務描述	<p>本專案是為了幫助想要多了解禮儀師相關考證照的資訊，將學術科轉變成以資訊化的方式做前提，委託專案的蔣小姐因在禮儀公司上班，想替公司作一個網頁介紹，本小組為此需求來設計相關網頁，並以網頁加資料庫方式呈現，將所有資料建置，方便大家了解相關流程。</p>		
專題 名稱	通往禮儀師之路-永韋殯葬網頁設計			
資訊專案系統功能描述	<p>本專案是以網頁程式加上資料庫系統為主軸，將所有公司的介紹以資訊化方式建置，例如：關於我、流程介紹、留言版、聯絡我們……，增強公司形象，並可以快速輕易的了解相關資訊。</p>			
指導老師 簽名			日期	101年 05 月 02 日
備註				

表 1.1.1

【軟體規模預估表】			
組名	通往禮儀師之路	填寫人	黃富國
組別		填寫日期	101年05月02日
專題名稱	通往禮儀師之路-永韋殯葬網頁設計		
<ul style="list-style-type: none"> <li>● 桌上型個人電腦：1部</li> <li>● 系統及資料庫所需硬碟空間：約100GB</li> <li>● 開發人數：6人</li> <li>● 每人每週投入時間：20小時</li> <li>● 每人每月投入時間：48小時</li> <li>● 預計完成耗時：1年6個月</li> </ul>			

表 1.1.2

**【 WBS 表 】**

組 名	通往禮儀師之路	填 寫 人	林榮騏
組 別		填 寫 日 期	101 年 05 月 05 日
專 題 名 稱	通往禮儀師之路-永韋殯葬網頁設計		

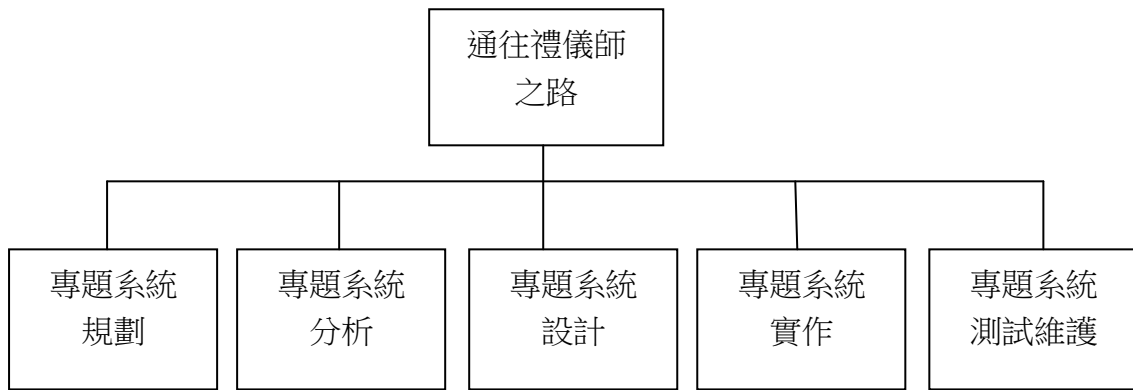


表 1.1.3

### 【專題成員指派表】

組 名 通往禮儀師之路					
<b>(組長) 黃富國</b>	班級	(夜)資三 A	優點	為人大方	善良
	學號	69810101			
	電話	0981276456	缺點	太善良	抽菸
	e-mail	69810101@mail.chihlee.edu.tw			
	喜歡科目	經濟學	討厭科目	英文	
<b>高浩雲</b>	班級	(夜)資三 A	優點	熱心	大方
	學號	69810105			
	電話		缺點	愛遲到	
	e-mail	69810105@mail.chihlee.edu.tw			
	喜歡科目	程式設計	討厭科目	微積分	
<b>林榮騏</b>	班級	(夜)資三 A	優點	認真	負責
	學號	69810112			
	電話	0930142361	缺點	說話聲音小	愛吃零食
	e-mail	69810112@mail.chihlee.edu.tw			
	喜歡科目	日文	討厭科目	微積分	
<b>李競祥</b>	班級	(夜)資三 A	優點	熱心	善良
	學號	69810120		開朗	
	電話	0958225371	缺點	愛玩	愛哭
	e-mail	69810120@mail.chihlee.edu.tw			
	喜歡科目	英文	討厭科目	程式設計	
<b>孫雅涵</b>	班級	(夜)資三 A	優點	熱心	獨立
	學號	69810129			
	電話	0961160334	缺點	粗心	
	e-mail	69810129@mail.chihlee.edu.tw			
	喜歡科目	國文	討厭科目	程式設計	

### 【專題成員指派表】

【專題成員指派表】					
組 名	通往禮儀師之路				
蔣夢萱	班級	(夜)資三 A	優點	熱心	認真
	學號	69810133			
	電話	0976384017	缺點	愛吵鬧	
	e-mail	69810133@mail.chihlee.edu.tw			
	喜歡科目	國文	討厭科目	經濟學	
	班級		優點		
	學號				
	電話		缺點		
	e-mail				
	喜歡科目		討厭科目		
	班級		優點		
	學號				
	電話		缺點		
	e-mail				
	喜歡科目		討厭科目		
	班級		優點		
	學號				
	電話		缺點		
	e-mail				
	喜歡科目		討厭科目		
備 註					

表 1.2.1

【專題工作進度表】			
組名	通往禮儀師之路	填寫人	高浩雲
組別		填寫日期	101年05月08日
專題名稱	通往禮儀師之路-永韋殯葬網頁設計		
主要編號	主要工作項目	預定完成日	實際完成日
1	研究主題選定	2011/9/10	2011/11/15
2	需求分析	2011/11/9	2011/1/10
3	系統分析	2012/1/12	2012/3/6
4	系統設計	2012/3/7	2012/9/15
5	系統測試與維護	2012/9/18	2012/11/30

表 1.2.1

### 【專題工作分配表】

組名	通往禮儀師之路							填寫人	林榮騏					
組別								填寫日期	101年05月10日					
專題名稱	通往禮儀師之路-永韋殯葬網頁設計													
主要編號	主要工作項目	主要成員姓名						機動成員姓名						總時數
		黃富國	高浩雲	林榮騏	李競祥	孫雅涵	蔣夢萱	黃富國	高浩雲	林榮騏	李競祥	孫雅涵	蔣夢萱	
1-1	各項可行性分析			✓		✓	✓	✓	✓		✓			120.2H
1-2	文獻搜集		✓	✓	✓	✓	✓	✓						65H
2-1	客戶訪談			✓	✓	✓	✓	✓	✓					20H
2-2	訪談分析			✓	✓	✓		✓	✓			✓		45H
2-3	資料搜集	✓	✓		✓					✓		✓	✓	48H
2-4	文獻探論			✓		✓	✓	✓	✓		✓			21H
2-5	企劃書製作			✓		✓	✓	✓	✓		✓			105H
3-1	開發工具研究與環境建置			✓	✓	✓	✓	✓	✓					100.8H
3-2	系統架構規劃		✓	✓	✓			✓				✓	✓	90H
4-1	資料庫建置			✓				✓	✓		✓	✓		228.8H
4-2	系統雛型設計	✓	✓	✓	✓							✓	✓	109.2H
4-3	介面美工設計					✓	✓	✓	✓	✓	✓			163.8H
5-1	系統測試			✓	✓	✓	✓	✓	✓					46.2H
5-2	系統與資料庫維護			✓	✓	✓	✓	✓	✓					126H

表 1.2.1

請打✓

請打✓

【專題個人日程表】				
組名	通往禮儀師之路		填寫人	全體組員
組別			填寫日期	101年05月15日
專題名稱	通往禮儀師之路-永韋殯葬網頁設計			
成員姓名	全體組員	工作日期	101年01月10日 ---101年12月15日	
細部編號	細部工作項目描述	工作時數	起始日	完成日
1	系統規劃	224	101/01/10	101/02/10
1.1	初步規劃、規模預估	112	101/01/10	101/01/26
1.1.1	專案執行計畫書	60	101/01/10	101/02/05
1.1.2	軟體規模預估	30	101/02/05	101/02/15
1.1.3	WBS	15	101/02/20	101/02/23
1.2	工作量、資源分配	50	101/02/25	101/03/10
1.2.1	專案成員指派單(工作量說明與分配)	28	101/03/10	101/03/20
1.2.2	專案度量計畫相關(資源分配說明)	28	101/03/21	101/03/28
1.3	風險、會議、其他相關資料	56	101/03/28	101/04/02
1.3.1	風險管制相關	20	101/04/05	101/4/12
1.3.2	會議記錄	20	101/04/05	101/04/15

表 1.2.1



【專題個人日程表】				
組名	通往禮儀師之路		填寫人	全體組員
組別			填寫日期	101年05月15日
專題名稱	通往禮儀師之路-永韋殯葬網頁設計			
成員姓名	全體組員	工作日期	101年01月10日 ---101年12月15日	
細部編號	細部工作項目描述	工作時數	起始日	完成日
2	系統分析	150	101/04/10	101/04/30
2.1	客戶需求資料	60	101/04/10	101/04/26
2.1.1	需求訪談計畫	25	101/04/10	101/04/15
2.1.2	需求訪談記錄	25	101/04/15	101/04/20
2.1.3	客戶需求清單	16	101/04/20	101/04/30
2.2	名詞解釋、會議、其他相關資料	85	101/05/01	101/05/12
2.2.1	業務相關名詞解釋	50	101/05/01	101/05/08
2.2.2	會議記錄	20	101/05/01	101/05/20
3	系統設計	240	101/05/01	101/05/22
3.1	需求規格、系統設計	140	101/05/05	101/5/30
3.1.1	需求規格書	85	101/05/05	101/05/30

表 1.2.1

【專題個人日程表】				
組名	通往禮儀師之路		填寫人	全體組員
組別			填寫日期	101年05月15日
專名	通往禮儀師之路-永韋殯葬網頁設計			
成員姓名	全體組員	工作日期	101年01月10日 ---101年12月15日	
細部編號	細部工作項目描述	工作時數	起始日	完成日
3.1.2	系統設計書	24	101/05/30	101/06/15
3.2	資料庫、程式規格、會議、其他相關資料	40	101/06/10	101/06/18
3.2.1	資料庫文件	40	101/06/10	101/06/20
3.2.2	程式規格書	24	101/06/21	101/06/29
3.2.3	會議記錄	32	101/06/25	101/06/30
3.2.4	其他相關資料(此次不適用)			
4	系統實作	1120	101/06/30	101/10/25
4.1	使用者操作、會議、其他相關資料	32	101/10/01	101/10/20
4.1.1	使用者操作手冊	24	101/10/01	101/10/22
4.1.2	使用者線上操作說明	24	101/10/05	101/10/22
4.1.3	會議記錄	16	101/10/05	101/10/22

表 1.2.1

【專題個人日程表】				
組名	通往禮儀師之路		填寫人	全體組員
組別			填寫日期	101年05月15日
專名	題稱 通往禮儀師之路-永韋殯葬網頁設計			
成姓	全體組員	工日	101年01月10日 ---101年12月15日	
細編	部號	細部工作項目描述	工作時數	起始日 完成日
5		測試維護	40	101/11/01 101/11/15
5.1		專案審核	8	101/11/15 101/11/20
5.1.1		專案品質保證計畫書	16	101/11/15 101/11/20
5.1.2		專案狀態報告	8	101/11/20 101/11/21
5.1.3		審查紀錄	8	101/11/23 101/11/25
5.1.4		查檢表	8	101/11/23 101/11/25
5.2		測試資料	8	101/11/25 101/11/30
5.2.1		測試規畫相關資料	32	101/11/01 101/11/30
5.2.2		測試記錄結果資料	24	101/11/01 101/11/30
5.3		專案結案報告	4	101/11/25 101/11/30
5.3.1		專案工作確認結果	4	101/11/25 101/11/30

表 1.2.1

【專題度量計畫表(資源分配說明)】			
組名	通往禮儀師之路	填寫人	黃富國
組別		填寫日期	101年05月15日
專題名稱	通往禮儀師之路-永韋殯葬網頁設計		
<p>本專題度量計畫表，依據本專題規畫進行的工作任務，詳實填寫在 PERT 圖與 GANTT 圖之中。</p>			

表 1.2.2

【PERT 圖】			
組 名	通往禮儀師之路	填 寫 人	
組 別		填 寫 日 期	101 年 05 月 15 日
專 題 名 稱	通往禮儀師之路-永韋殯葬網頁設計		
PERT 圖內容			

表 1.2.2

## 【GANTT 圖】

組名	通往禮儀師之路	填寫人	孫雅涵、蔣夢萱
組別		填寫日期	101年05月15日
專名	題稱 通往禮儀師之路-永韋殯葬網頁設計		

### GANTT 圖內容

	過去規劃進度
	現在規劃進度
	未來規劃進度

	月	03				04				05								
	週	1	2	3	4	1	2	3	4	1	2	3	4					
概念發想																		
擬訂計畫																		
初步起草																		
	月	06				07				08								
	週	1	2	3	4	1	2	3	4	1	2	3	4					
初步網站架構																		
題目撰寫																		
題目編修																		
網站功能設置																		
隨機題目程式撰寫																		
	月	09					10				11							
	週	1	2	3	4	5	1	2	3	4	1	2	3	4				
會員資料庫																		
網站功能內容																		
後台操作																		
攝影教學																		
	月	12					01				02				03			
	週	1	2	3	4	5	1	2	3	4	1	2	3	4	1	2	3	4
模擬器動畫寫																		
討論區																		
報告、最終彙整																		
維護																		

表 1.2.2

【風險管制計畫表】			
組名	通往禮儀師之路	填寫人	孫雅涵、蔣夢萱
組別		填寫日期	101 年 05 月 8 日
專題名稱	通往禮儀師之路-永韋殯葬網頁設計		
項次	預期風險項目	應變計畫	
1	系統運作是否順暢	給予系統專員部分權限可維護軟體運作	
2	軟硬體之維護及更新	系統專員定期更新軟硬體設備	
3	資料備份系統是否完善	系統專員定期做永久備份	
4	天災	資料備份	
5	內部人員的信任度	工作輪調制度(需要有一位負責人)	

表 1.3.1

【需求規格表】			
組名	通往禮儀師之路	填寫人	孫雅涵、蔣夢萱
組別		填寫日期	101年05月15日
專題名稱	通往禮儀師之路-永韋殯葬網頁設計		
<p>本需求規格表包含 ‘軟硬體設備需求’ 與 ‘系統功能目標’ 。</p> <p>使用環境</p> <ol style="list-style-type: none"> <li>1. Microsoft SQL 2008 Express</li> <li>2. Windows XP</li> </ol> <p>開發工具</p> <ol style="list-style-type: none"> <li>1. Microsoft Visual Studio 2008</li> <li>2. Adobe Photoshop CS4</li> <li>3. Adobe Dreamweaver CS4</li> </ol>			

表 1.3.2



<b>【軟硬體設備需求】</b>			
<b>組 名</b>	通往禮儀師之路	<b>填 寫 人</b>	孫雅涵、蔣夢萱
<b>組 別</b>		<b>填 寫 日 期</b>	101 年 05 月 15 日
<b>專 題 名 稱</b>	通往禮儀師之路-永韋殯葬網頁設計		
<b>軟體部份</b>			
<ul style="list-style-type: none"> <li>● Windows2003 server 或更高版本</li> <li>● DreamweaverCS3 或更高版本</li> <li>● PHP5.0 或更高版本</li> <li>● Mysql 或更高版本</li> <li>● AdobeFlashCS4、AdobeIllustratorCS4 或更高版本</li> </ul>			
<b>硬體部份</b>			
<ol style="list-style-type: none"> <li>1. 處理器：AMD Athlon(tm) 7750 Dual-Core Processor，2700 Mhz，2 個核心，2 個邏輯處理器</li> <li>2. 作業系統名稱：Microsoft Windows 7 旗艦版</li> <li>3. 記憶體：4G DDR3</li> <li>4. 硬碟型號：Hitachi HDP725025GLA SCSI Disk Device 硬碟大小：232.75 GB (249,916,907,520 個位元組)</li> <li>5. 光碟機名稱：PIONEER DVD-RW DVR-116 ATA Device</li> <li>6. 介面卡名稱：ATI Radeon HD 4600 Series 介面卡類型：ATI display adapter (0x9490), Advanced Micro Devices, Inc. 相容 介面卡 RAM：512.00 MB (536,870,912 個位元組) 介面卡驅動程式版本：8.961.0.0 介面卡解析度：1280 x 1024 x 60 赫茲</li> <li>7. 音效：High Definition Audio 裝置</li> <li>8. 鍵盤：標準 PS/2 鍵盤</li> <li>9. 滑鼠：光學 dpi 三段可調滑鼠</li> </ol>			

表 1.3.2

【系統功能目標】			
組 名	通往禮儀師之路	填 寫 人	孫雅涵、蔣夢萱
組 別		填 寫 日 期	101年05月15日
專 題 名 稱	通往禮儀師之路-永韋殯葬網頁設計		
<p><b>系統功能目標</b></p> <p>我們主要研究是要開發一項為彌補技能檢定之不足，除實務操作之技能外，並規定須修畢其他有關殯葬專業之學程，以補足禮儀師應具備之人文素質。而為避免「僅會考試不會實務」之不合理情形。</p> <p>及部分民眾沒有考試學科的考題和術科的經驗或操作術科實作的時間。</p>			

表 1.3.2

【系統設計表】			
組名	通往禮儀師之路	填寫人	林榮騏、孫雅涵
組別		填寫日期	101年05月15日
專題名稱	通往禮儀師之路-永韋殯葬網頁設計		
<p>本系統設計表包含 ‘系統流程圖’ 、 ‘藍圖’ 與 ‘資料詞彙’ 。</p>			

表 1.3.3

【系統流程圖】			
組名	通往禮儀師之路	填寫人	林榮騏、孫雅涵
組別		填寫日期	101年05月15日
專題名稱	通往禮儀師之路-永韋殯葬網頁設計		

系統流程圖

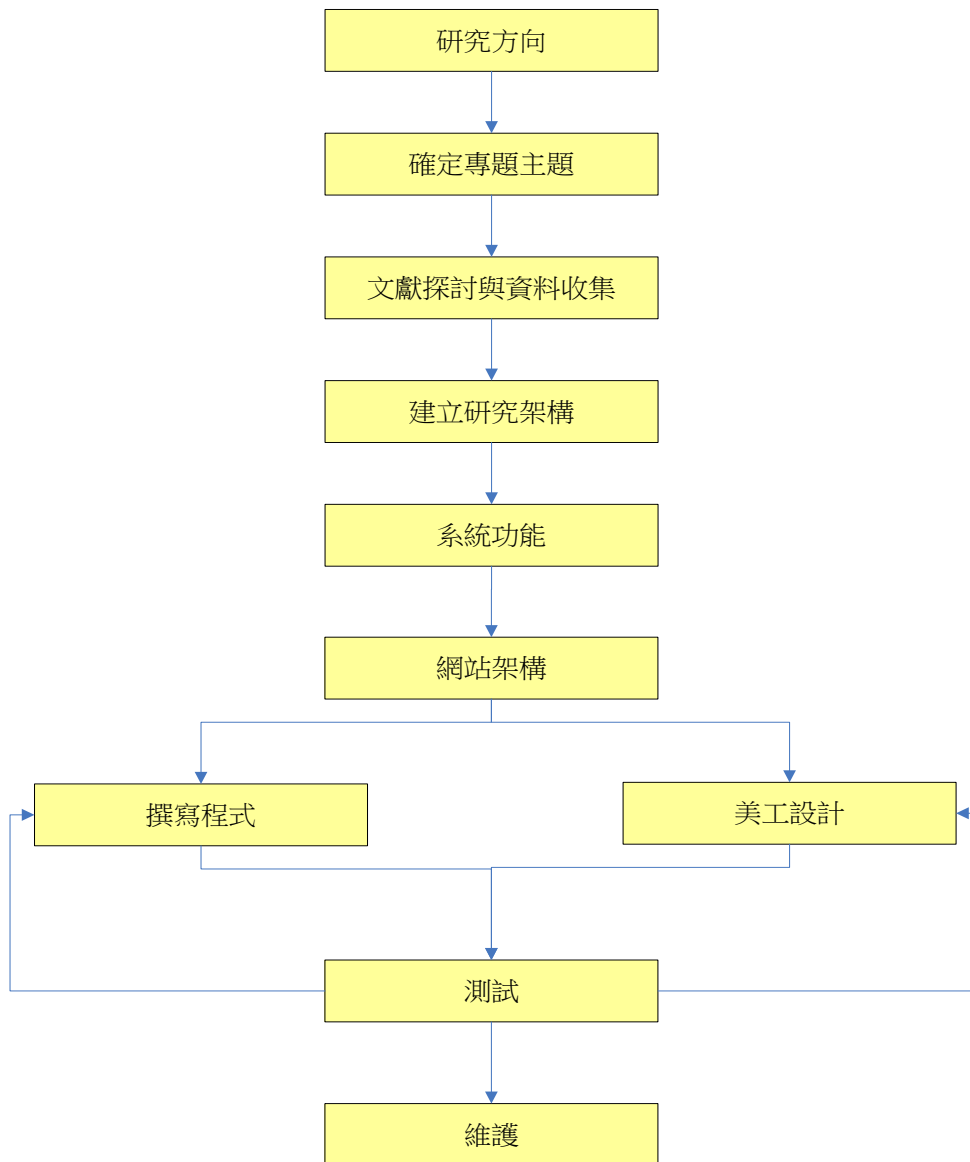


表 1.3.3

【藍 圖】			
組 名	通往禮儀師之路	填 寫 人	林榮騏、孫雅涵
組 別		填 寫 日 期	101年 05 月 15 日
專 題 名 稱	通往禮儀師之路-永韋殯葬網頁設計		
藍圖內容			
<pre> graph TD     A[首頁] --- B[ ]     B --- C[最新消息]     B --- D[關於我們]     B --- E[線上學科測驗]     B --- F[線上術科影片]     B --- G[留言板]     B --- H[聯絡我們] </pre>			

表 1.3.3

## 【藍 圖】

組 名	通往禮儀師之路	填 寫 人	林榮騏、孫雅涵
組 別		填寫日期	101 年 05 月 15 日
專 題 名 稱	通往禮儀師之路-永韋殯葬網頁設計		

### 藍圖內容

#### 1.關於永韋

### 永韋禮儀公司

關於永韋 | 認識臺灣殯葬禮俗 | 服務流程 | 線上學科測驗 | 線上術科影片觀看 | Q&A | 留言版 | 聯絡我們



#### 關於永韋

永韋生命事業負責人蔡輝龍先生從事殯葬行業已有二十多年的時間，一路從傳統的葬儀社走來，至今隨著社會時代變遷的腳步，公司型態也轉型為多元化的生命服務事業，雖然時代轉變、物價調漲，公司跟進的只有一直不斷地提昇我們的服務、品質及專業，我們仍秉持著最初成立公司的理念「貧民免費」（誠信服務、絕不哄抬價），不以營利為目的，藉以服務大眾為公司存在價值。

為配合家屬的需求及對女性往生者的尊敬，我們也培訓女性的禮儀師，擁有專業的技能，讓家屬能放心交付。

為求整個喪禮的品質能夠整齊、專業，公司於近幾年陸續開創專業靈車、襄儀、扶棺人員，如此也能為家屬開源節流，減輕喪葬負擔。



電話: (02)2255-1886 傳真: (02)2258-6877 地址: 台北市板橋區新海路419號2樓  
Copyright © 2012 永韋禮儀公司. All Rights Reserved.

表 1.3.3

## 【藍 圖】

組 名	通往禮儀師之路	填 寫 人	林榮騏、孫雅涵
組 別		填寫日期	101 年 05 月 15 日
專 題 名 稱	通往禮儀師之路-永韋殯葬網頁設計		

### 藍圖內容

#### 2-1.認識臺灣殯葬習俗

### 永韋禮儀公司

關於永韋 | 認識臺灣殯葬禮俗 | 服務流程 | 線上學科測驗 | 線上術科影片觀看 | Q&A | 留言版 | 聯絡我們



#### ■ 認識臺灣地區殯葬禮俗

##### 處理喪事之基本觀念

台灣自光復以後，經政府勵精圖治，早已由農業社會進入精密工業社會，而資訊時代人們因經濟繁榮與富足，由光復初期的打赤腳、穿木屐一躍而為西裝革履；三輪車完全不見了，代之而起的是汽車在街上大排長龍，更多的是摩托車，平均每戶兩部，成為世界之冠。可是關於喪儀方面卻承襲明清及日據時代之舊制。當然其中部份已隨時代改良，但大都因襲舊習。

國人平日皆忌言喪事，喜談古慶，故遇家族中有喪事發生，即無從料理，一切聽從葬儀社、僧道及地方上三兩位幹辦（頭兒）。結果花了一大堆不必要的錢。因此，既然有生就有死，為了替親長辦理喪事，避免花錢又受氣，破壞喪事哀戚之情，故處理喪事之基本觀念，為人家屬者不能不知。

基本上傳統的臺閩地區喪葬活動是由一系列的儀式所組成，而非一單一的典禮。整個過程可分為三個階段：即「殮」（淨身入棺）、「殯」（停棺祭拜）、與「葬」（造墳入土），每一階段都具有有一些特殊的儀式和陳設。從這些儀式，以及儀式與儀式的銜接關係中，可對臺閩地區喪葬活動有大體上的了解。以上三階段進一步說明如后：

- 一、殮—主要在對死者身體做一番恭敬的處置及掩藏。
- 二、殯—主要係停放死者進行弔唁，安排後續喪事為主。
- 三、葬—主要以告別及安頓死者最後歸宿為主。

前者所述是以程序、空間加以說明，另外不同的宗教亦有不同的生死觀與葬儀，以下，略述台灣地區各宗教的生死觀與葬儀。

電話: (02)2255-1886 傳真: (02)2258-6877 地址: 台北市板橋區新海路419號2樓  
Copyright © 2012 永韋禮儀公司. All Rights Reserved.

表 1.3.3

## 【藍 圖】

組 名	通往禮儀師之路	填 寫 人	林榮騏、孫雅涵
組 別		填寫日期	101 年 05 月 15 日
專 題 名 稱	通往禮儀師之路-永韋殯葬網頁設計		

### 藍圖內容

#### 2-2.五教殯葬禮儀

## 永韋禮儀公司

[關於永韋](#) | [認識臺灣殯葬禮俗](#) | [服務流程](#) | [線上學科測驗](#) | [線上術科影片觀看](#) | [Q&A](#) | [留言版](#) | [聯絡我們](#)



■ 五教殯葬禮儀

- 1、**佛教與葬儀**  
 佛教認為死亡不足懼。死可以是輪迴的開始，也可以是解脫的來臨，完全看個人是否能夠徹底放下而定。因此，佛教主張葬儀簡單、隆重即可。靈前不宜用葷腥祭祀亡者，應以香花、素食、蔬果供養，遺體最好採用火化。奠儀除喪葬費用及生活所需之外，其餘最好供養三寶，弘法利生或公益慈善用途，將功德迴向亡者。
- 2、**道教與葬儀**  
 道教與佛教在為人治喪、送葬的觀念與習俗上，有相似之處。佛教講求超度亡靈，以求早日轉生。道教則講求煉度「薦亡」，早日練成「真形」。因此，台灣道教強調「薦亡」的儀式。由於台灣地區之道教接近天師道，為喪家所做的功德以課誦經懺為主。在恭請三清做主的情形下，請亡魂至壇前，為他課誦「度人經」「太上三元慈悲滅罪水懺」「冥王經」等，透過「給牒」、「過橋」以示亡魂已被超拔渡化，不會沉淪於地獄之中。
- 3、**天主教（基督教）與葬儀**  
 基督徒相信耶穌的死亡與復活，人可透過對主的信仰，改變人與死亡的關係。沒有信仰的死亡是上帝的罪罰，有主信仰的死亡則是永生的開始。因此，為了保持生命的完整，基督宗教在葬法上採取「土葬」的方式。但天主教近年來亦容許教徒採用「火葬」的方式。墳場中基督教墳墓之墓碑及雕塑造型之精緻，可以藝術精品森林形容。
- 4、**回教與葬儀**  
 回教認為人們都要經歷今世和後世。今世是暫時的，後世是永久的。後世才是生命永恆的歸宿。因此，在葬式上有土葬及灑葬兩種。其中，土葬不用棺槨，而是直接將屍體放入土中，以符合「入土為安，回歸本原」之意。至於是否要留墳頭和立石碑則沒有特別規定，有的地區在屍體埋好之後，只在上面簡單蓋上一塊石板而已）。另外，灑葬則是親人將骨灰灑散於花園或火葬場內之草坪上，並由火葬場闢一專區（牆），提供家屬釘牌誌念。

電話: (02)2255-1886 傳真: (02)2258-6877 地址: 台北市板橋區新海路419號2樓  
 Copyright © 2012 永韋禮儀公司. All Rights Reserved.

表 1.3.3



【藍 圖】			
組 名	通往禮儀師之路	填 寫 人	林榮騏、孫雅涵
組 別		填寫日期	101 年 05 月 15 日
專 題 名 稱	通往禮儀師之路-永韋殯葬網頁設計		
藍圖內容			
2-3.喪葬禮節			
			
<p>■ 喪葬禮節</p> <p>一、臨終前之準備</p> <p>生、老、病、死，乃人生自然現象，有病不可諱疾忌醫，病重難醫之時，為人子孫者一方面固然心情沉重，一方面也不能不為病人作萬一之準備工作。</p> <p><b>1、住院治病者</b> 病人若是住在醫院治療，當醫療罔效，接近生命終點時，醫生通常均會告知家屬；病人若神智清醒，有所指示，家屬當依其指示辦理，否則應讓病人繼續接受醫院的醫護照料，直至去世為止。</p> <p><b>2、在家養病者</b> 病人若是在家療養者，將死之前通常有迴光返照現象，俗稱「反青」，會有託孤及立遺囑之行爲，或將其珍藏物品、財物分給子孫。</p> <p><b>3、併廳與鋪水舖</b> 傳統習慣，病人自知將終，皆會指定以大廳為其「正終」之所，因此病人危急之前，子孫應先將大廳打掃乾淨，準備鋪放水舖，俗稱「併廳」。併廳後，即要鋪水舖，以厚木板一張（六尺長三尺寬左右）用椅子墊高置於廳旁，勿緊靠牆壁。</p> <p><b>4、壽衣</b> 人死穿以入殮的衣服稱為「壽衣」，當病人危急之前，家屬即應為他準備好。</p> <p><b>5、遮神</b> 病人以大廳為正終之所，大廳供奉有神明、祖先，一旦氣絕，要沐浴、更衣等，怕對神明、祖先不敬（俗稱「見刺」），因此，將病人自臥室移出大廳時，必須用米篩或紅紙遮住神明及祖先牌位，俗稱遮神，大殮入棺後再除去。</p> <p><b>6、宗教信仰之配合</b> 由於一般民間信仰，人死後靈魂須乘轎（現在或改用汽車）赴陰間，因而一斷氣即須在戶外焚燒一頂紙製魂轎，同時要在腳尾供</p>			

表 1.3.3

## 【藍 圖】

組 名	通往禮儀師之路	填 寫 人	林榮騏、孫雅涵
組 別		填寫日期	101 年 05 月 15 日
專 題 名 稱	通往禮儀師之路-永韋殯葬網頁設計		

### 藍圖內容

### 3.服務流程

#### 永韋禮儀公司

關於永韋 | 認識臺灣殯葬禮俗 | 服務流程 | 線上學科測驗 | 線上術科影片觀看 | Q&A | 留言版 | 聯絡我們



#### ■ 服務流程

<b>臨終諮詢</b>	<ol style="list-style-type: none"> <li>1: 供家屬注意事項之諮詢服務</li> <li>2: 介紹公司提供之各項完整服務</li> <li>3: 代辦各項手續、提供相關事務之協助</li> </ol>
<b>遺體接運</b>	<ol style="list-style-type: none"> <li>1: 安排車輛接運遺體返家或安置殯儀館</li> <li>2: 提供遺體清洗、化妝、穿殯之服務</li> </ol>
<b>臨終關懷服務</b>	<ol style="list-style-type: none"> <li>1: 佛教團體免費助念</li> <li>2: 服務 02-2255-1886</li> </ol>
<b>安靈服務</b>	<ol style="list-style-type: none"> <li>1: 安立靈位及靈位周邊設置</li> <li>2: 提供居喪禮儀、習俗等諮詢服務</li> </ol>
<b>遺體冰存</b>	服務人員將遺體安置於冷凍庫
<b>打桶</b>	提供傳統習俗之打桶服務，依據習俗將遺體封殮於棺木中存藏。
<b>治喪協調</b>	協助家屬進行治喪工作安排、服務內容、治喪事宜程序之排定。

表 1.3.3

## 【藍 圖】

<b>組 名</b>	通往禮儀師之路	<b>填 寫 人</b>	林榮騏、孫雅涵
<b>組 別</b>		<b>填寫日期</b>	101 年 05 月 15 日
<b>專 題 名 稱</b>	通往禮儀師之路-永韋殯葬網頁設計		

### 藍圖內容

#### 4.線上學科測驗

##### ■ 線上學科測驗

本線上學科測驗，僅提供給本站會員使用，若您尚未成為會員可點選[註冊會員](#)進行註冊，感謝您的配合。

若您已是本線上學科測驗之會員，點選[會員專區](#)，進行登入。

##### ■ 點選出題

題號	題目	1	2	3	4	選答
1	45. 下列何者為喪禮服務人員對待喪家的倫理關係？ □1. 殯葬用品符合環保 □2. 送誦經邊看美女 □3. 維護喪家及亡者的隱私權 □4. 替喪家接待前來弔唁之來賓。	<input type="radio"/>	<input type="radio"/>	<input type="radio"/>	<input type="radio"/>	
2	76. 殺滅致病微生物之繁殖型或活動型稱為： □1. 防腐 □2. 消毒 □3. 滅菌 □4. 感染。	<input type="radio"/>	<input type="radio"/>	<input type="radio"/>	<input type="radio"/>	
3	48. 以下對於喪葬後續關懷服務的理念敘述何者錯誤？□ 1. 重視喪親之後的持續性協助與關懷 □2. 提供喪親者的全家關懷 □3. 提供喪親者有關專業的諮詢輔導 □4. 它是由政府經營的模式來運作。	<input type="radio"/>	<input type="radio"/>	<input type="radio"/>	<input type="radio"/>	
4	107. 殯葬管理條例第53 條：「殯葬服務業或其他個人提供之殯葬服務，不得有製造噪音、深夜喧嘩或其他妨礙公眾安寧、善良風俗之情事，且不得於晚間9 時至翌日上午7 時使用擴音設備。」，違者將依殯葬管理條例第67 條處罰，試問其處罰對象為何？ 1. 包括殯葬設施經營業及殯葬禮儀服務業者 □2. 專指處罰殯葬設施經營者 □3. 專指處罰殯葬禮儀服務業者 □4. 殯葬禮儀服務業者或其他個人。	<input type="radio"/>	<input type="radio"/>	<input type="radio"/>	<input type="radio"/>	
5	119. 下列哪一個輓聯的字詞是正確的？□ 1. 芙蓉苑在 □2. 音容宛在 □3. 音容宛在 □4. 英容宛在	<input type="radio"/>	<input type="radio"/>	<input type="radio"/>	<input type="radio"/>	
6	102. 下列對生前殯葬服務契約之敘述何者有誤？□ 1. 指當事人約定於一方或其約定之人死亡後，由他方提供殯葬服務業簽訂信託契約時，應以確保生前殯葬服務契約得以履行、維護企業經營者權益為宗旨 □2. 殯葬服務業因簽務之契約 □3. 殯葬管理條例第 4. 4 條第 1 項所稱費用，指消費者依生前殯葬服務契約所支付之一切對價 □4. 與信託生前殯葬服務契約，預先一次或分次收取之費用，應按月逐筆結算進項後，於次月底前依比例交付信託。	<input type="radio"/>	<input type="radio"/>	<input type="radio"/>	<input type="radio"/>	
7	76. 就傳統禮俗而言，人死亡後在安葬前稱為： 1. 神 □2. 鬼 □3. 人 □4. 塵	<input type="radio"/>	<input type="radio"/>	<input type="radio"/>	<input type="radio"/>	
8	23. 對殯葬業者而言，殯葬服務應否提供消費者申訴管道？ □1. 絕對必要 □2. 全然不需要 □3. 有糾紛發生再說 □4. 看消費者的要求而定。	<input type="radio"/>	<input type="radio"/>	<input type="radio"/>	<input type="radio"/>	
9	65 就傳統禮俗而言，過去之所以在棺木中放置石頭的目的在於： 1. 希望亡者睡得好 □2. 希望亡者早日升天 □3. 避免亡者回來 □4. 避免亡者找不到回家的路	<input type="radio"/>	<input type="radio"/>	<input type="radio"/>	<input type="radio"/>	
10	8. 當人體的呼吸系統已經停止呼吸，而且身體內的五臟六腑也已經完全停止運作的時候，此時我們的定義可稱之為：□ 1. 身體 □2. 臟體 □3. 遺體 □4. 肉體。	<input type="radio"/>	<input type="radio"/>	<input type="radio"/>	<input type="radio"/>	
11	62. 洗手的方法，最後的步驟為： □1. 沖水 □2. 擦肥皂 □3. 揉搓 □4. 擦乾。	<input type="radio"/>	<input type="radio"/>	<input type="radio"/>	<input type="radio"/>	
12	23. 殯葬管理條例規定私立公墓應於開工後多少時間內完工？ 1. 2 年 □2. 5 年 □3. 10 年 □4. 未明文規定。	<input type="radio"/>	<input type="radio"/>	<input type="radio"/>	<input type="radio"/>	
13	44. 下列何者不是遺體處理場所應具備的設備？ □1. 紫外線燈 □2. 空調系統 □3. 播音設備 □4. 熱水器。	<input type="radio"/>	<input type="radio"/>	<input type="radio"/>	<input type="radio"/>	
14	87. 下列對於殯葬設施基金管理委員會成員之敘述，下列何者最正確？□ 1. 墓主及存放者總人數比例不得少於 1/2 □2. 經營者及存放者總人數比例不得少於 1/2 □3. 墓主及社會公正人士總人數比例不得少於 1/2 □4. 存放者及社會公正人士總人數比例不得少於 1/2。	<input type="radio"/>	<input type="radio"/>	<input type="radio"/>	<input type="radio"/>	
15	83. 就傳統禮俗而言，封釘儀式中男性亡者的點釘動作要從何處開始？□ 1. 亡者右肩 □2. 亡者左肩 □3. 亡者右腿 □4. 亡者左腿	<input type="radio"/>	<input type="radio"/>	<input type="radio"/>	<input type="radio"/>	
16	15. 就傳統禮俗而言，供奉祖先所在的地方是哪裡？□ 1. 臥室 2. 書房 3. 廚房 4. 正廳	<input type="radio"/>	<input type="radio"/>	<input type="radio"/>	<input type="radio"/>	
17	58. 對大多數的病源體而言，在多少 pH 值間最適宜生長活動？ □1. 9~10 □2. 6.5~7.5 □3. 5~6.5 □4. 3.5~5。	<input type="radio"/>	<input type="radio"/>	<input type="radio"/>	<input type="radio"/>	
18	1. 與消費者簽訂生前殯葬服務契約之殯葬服務業，其有預先收取費用者，應將該費用百分之幾交付信託業管理？ 1. 百分之七十 □2. 百分之七十五 □3. 百分之八十 □4. 百分之八十五	<input type="radio"/>	<input type="radio"/>	<input type="radio"/>	<input type="radio"/>	
19	13. 當喪家與喪禮服務人員意見不同時應當如何處置？ □1. 以喪家意見為主 □2. 以喪禮服務人員意見為主 □3. 雙方溝通後再做決定 □4. 放棄這個案件。	<input type="radio"/>	<input type="radio"/>	<input type="radio"/>	<input type="radio"/>	

表 1.3.3

## 【藍 圖】

組 名	通往禮儀師之路	填 寫 人	林榮騏、孫雅涵
組 別		填寫日期	101 年 05 月 15 日
專 題 名 稱	通往禮儀師之路-永章殯葬網頁設計		

### 藍圖內容

#### 5.線上術科觀看

### 永章禮儀公司

[關於永章](#) | [認識臺灣殯葬禮俗](#) | [服務流程](#) | [線上學科測驗](#) | [線上術科影片觀看](#) | [Q&A](#) | [留言版](#) | [聯絡我們](#)



■ 線上術科影片觀看



表 1.3.3



## 【藍 圖】

組 名	通往禮儀師之路	填 寫 人	林榮騏、孫雅涵
組 別		填寫日期	101 年 05 月 15 日
專 題 名 稱	通往禮儀師之路-永韋殯葬網頁設計		

### 藍圖內容

#### 6.Q&A

### 永韋禮儀公司

關於永韋 | 認識臺灣殯葬禮俗 | 服務流程 | 線上學科測驗 | 線上術科影片觀看 | Q&A | 留言版 | 聯絡我們



#### ■ Q&A

##### 1. 外省人、台灣人、客家人辦喪葬的方式是否不同？

答：一般業者是不分的，以一樣的方式辦理，但本公司辦理喪葬儀式區分為閩南、客家、外省，其實從牌位的寫法，抬頭稱謂，使用物品，皆有差異，不同的族群或習俗，都必須要獲得尊重，不可混淆，假設外省籍老先生過世卻用台灣習俗舉行，或閩南習俗的家屬卻用客家方式出殯等... 都是不恰當的，我們盡量簡化過去繁瑣習俗，以合乎時宜方式舉行，並使用適合家屬的語言、習慣，及家屬族群認同的方法，完成這最後的終生大事，對家屬才是一種尊重，也將大幅減少親友間的是非指責的機率，因此本公司特針對不同族群，提供不同的專業服務人員，真正做到尊重所有的客戶的優質服務。

(歡迎客戶指定習俗，本公司備有 1 外省第二代禮儀師 2 本省籍禮儀師 3 客家師父及司儀...)

##### 2. 親人過世時衣服要先換嗎？要先準備嗎？

答：民間傳統要穿壽衣、男五領三腰、女五件七層等，若決定以冷藏的方式保存大體，就不需急著馬上準備，建議：只需替大體穿上休閒服或運動服即可。原因是冷藏會讓衣服損傷，通常進冷藏櫃的這套服裝是不要的，最後要穿的正式服裝，出殯前三天我們專人會到府上收取，替您交到殯儀館，出殯時讓大體穿著乾淨的衣服並著裝淨身，還可以讓親友瞻仰儀容看到最好的一面。

於第二種方式：人過世後已決定要馬上入殮（放入棺木中）不冷藏，馬上封存停在家中，即所謂停柩在堂或停柩放置於殯儀館這種方式，記得要先準備衣物、陪葬用品並進行淨身、著裝、穿著衣服，傳統做法以穿壽衣為主再舉行入殮儀式。

入殮封棺請記得放陪葬物品，最後進行封棺，本公司專業禮儀師全程帶領完成。若有相關問題，歡迎來電指教。

##### 3. 已經病危了...請簡略說明親屬該注意事項？

答：親友過世常令人措手不及，若於家中發生最重要的是開立死亡證明，若自然死亡、或非自然死亡請先通知本公司，我們能立即的幫助您解決問題，並會同檢察官相驗。若屬自然死亡或疾病可連絡衛生所或醫師，禮儀師將視情況協助您處理。若於醫院過世可要求護理人員辦理，需要攜帶過世本人身份證及結清醫療費用，若非醫院上班時間死亡無法開立正式死亡證明則需開立一份臨時死亡證明，隨即可將過世親人遺體送至殯儀館，至於死亡證明一般則開立10-20份皆可，視每人需要而定，本公司索取三份以便辦理殯儀館手續使用，開立死亡證明後您需考慮在何處出殯、禮堂大小、棺木顏色、納骨塔、孝服的選擇、訃聞內容、相片提供、靈堂擺設、司儀、國樂、車輛準備、骨灰罐、日期、座向等等本公司協助您一次處理完成，若仍有相關問題，請來電洽詢。

表 1.3.3

【藍 圖】			
組 名	通往禮儀師之路	填 寫 人	林榮騏、孫雅涵
組 別		填寫日期	101 年 05 月 15 日
專 題 名 稱	通往禮儀師之路-永韋殯葬網頁設計		
藍圖內容			
7.留言板			
 <p>永韋禮儀公司</p> <p>關於永韋   認識臺灣殯葬禮俗   服務流程   線上學科測驗   線上術科影片觀看   Q&amp;A   留言板   聯絡我們</p> <p>託付永韋 永生不悔</p> <p>留言板</p> <p>留言人：323 發布時間：2012-12-12 20:35:34 122eee</p> <p>留言人：測試用 發布時間：2012-09-15 11:20:49 這是給版主的私密留言。</p> <p>留言人：測試用 發布時間：2012-09-15 11:20:41 test</p>			

表 1.3.3

【藍 圖】			
組 名	通往禮儀師之路	填 寫 人	林榮騏、孫雅涵
組 別		填寫日期	101 年 05 月 15 日
專 題 名 稱	通往禮儀師之路-永韋殯葬網頁設計		
藍圖內容			
8.聯絡我們			
			
<p>我們很期待聽到客戶的意見，請隨時聯絡給我們提出您的任何問題或寶貴意見。</p> <p>電話：(02)2256-1886</p> <p>傳真：(02)2256-6877</p> <p>電子郵件：yong.wei@kimo.com</p> <p>行動：0953-700-633、0927-736-809</p> <p>來電請洽蔡先生</p> <p>地址：台北市板橋區新海路419號2樓</p>			
			

表 1.3.3


<b>【藍 圖】</b>			
組 名	通往禮儀師之路	填 寫 人	林榮騏、孫雅涵
組 別		填寫日期	101 年 05 月 15 日
專 題 名 稱	通往禮儀師之路-永韋殯葬網頁設計		
藍圖內容			
<p>後台登入</p> <div style="text-align: center; border: 1px solid black; padding: 10px; margin: 20px auto; width: fit-content;">  </div>			

表 1.3.3



**【藍 圖】**

組 名	通往禮儀師之路	填 寫 人	林榮騏、孫雅涵
組 別		填寫日期	101 年 05 月 15 日
專 題 名 稱	通往禮儀師之路-永韋殯葬網頁設計		

**藍圖內容**

**1.帳號管理**



表 1.3.3

**【藍 圖】**

組 名	通往禮儀師之路	填 寫 人	林榮騏、孫雅涵
組 別		填寫日期	101 年 05 月 15 日
專 題 名 稱	通往禮儀師之路-永韋殯葬網頁設計		

藍圖內容

2.留言板管理

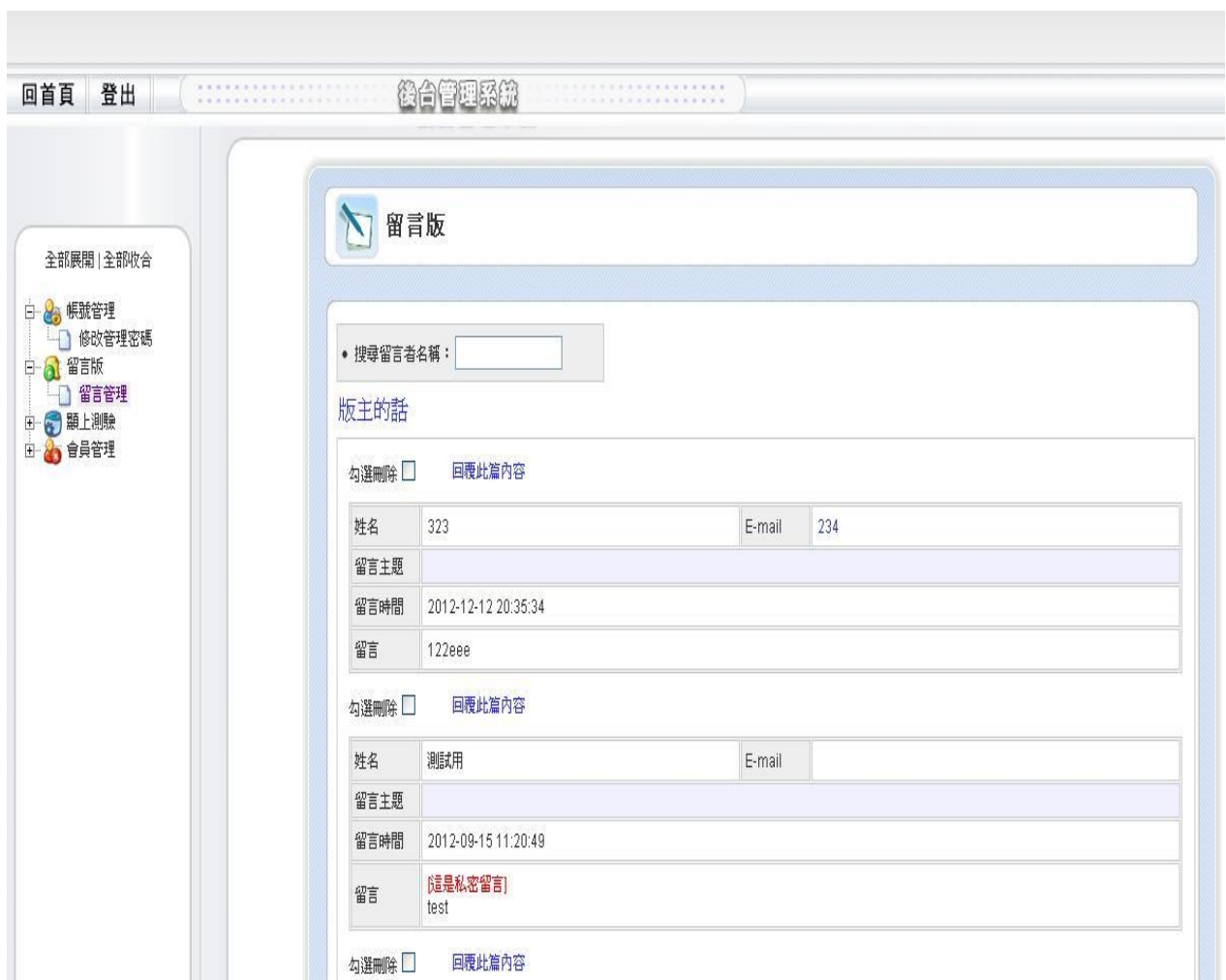


表 1.3.3

## 【藍 圖】

組 名	通往禮儀師之路	填 寫 人	林榮騏、孫雅涵
組 別		填 寫 日 期	101 年 05 月 15 日
專 題 名 稱	通往禮儀師之路-永韋殯葬網頁設計		

### 藍圖內容

### 3.上傳題庫

回首頁 登出 後台管理系統

全部展開 | 全部收合

- 帳號管理
- 修改管理密碼
- 留言板
- 留言管理
- 題上測驗
- 上傳題目
- 會員管理

上傳檔案：  未選擇檔案  檔案限 xls 檔，大小限制於 10mb 內。

題目總數共 424 題。

項目	題目	答案	正確
1	1.就傳統禮俗而言，為亡者淨身所用的水是經過何種儀式取得的？	1.點主儀式 2.入殮儀式 3.招魂儀式 4.乞水儀式	4
2	2.就傳統禮俗而言，為亡者淨身所用的水主要是何種地方的水？	1.海水 2.河水 3.自來水 4.雨水	2
3	3.就傳統禮俗而言，下列何種不是為亡者淨身的目的？	1.潔淨身體 2.維護亡者尊嚴 3.恢復魂魄的清白 4.避免亡者報復	4
4	4.就傳統禮俗而言，為亡者淨身所用的載具！被稱為什麼？	1.浴池 2.澡盆 3.水床 4.蓮池	3
5	5.就傳統禮俗而言，為亡者淨身的載具放在哪裡？	1.浴室 2.戶外 3.正廳 4.臥室	3
6	6.就傳統禮俗而言，為亡者淨身所用的載具具有何種性質的載具？	1.臨時性 2.經常性 3.永久性 4.開創性	1
7	7.就目前佛教淨土宗流行的說法，人死後多久才能移動身體？	1.6小時 2.8小時 3.10小時 4.12小時	2
8	8.對佛教而言，人死後暫時不移動身體是因為：	1.人死後很可怕 2.人死後會有不理性的反應 3.怕影響生者 4.怕影響亡者神識順利脫離肉體	4
9	9.佛教助念的主要目的在於：	1.回饋家屬 2.協助亡者 3.獲得社會好評 4.為自己做功德	2
10	10.佛教助念的做法是希望亡者前往何處？	1.淨土 2.天國 3.仙界 4.天堂	1
11	11.佛教助念用的佛號是：	1.無量壽佛 2.阿門 3.南無阿彌陀佛 4.釋迦牟尼佛	3
12	12.從民俗觀點而言，人死後變成扛床鬼是因為人死於何處的結果？	1.掘床上 2.水床上 3.木床上 4.睡床上	4
13	13.就傳統禮俗而言，人死後的理想地點是在哪裡？	1.廚房 2.寢室 3.正廳 4.書房	3
14	14.就傳統禮俗而言，供奉神明所在的地方是哪裡？	1.臥室 2.書房 3.廚房 4.正廳	4
15	15.就傳統禮俗而言，供奉祖先所在的地方是哪裡？	1.臥室 2.書房 3.廚房 4.正廳	4
16	16.就傳統禮俗而言，所謂的壽終指的是幾歲以上？	1.70歲 2.60歲 3.50歲 4.40歲	2
17	17.就傳統禮俗而言，所謂的正寢指的是：	1.正廳 2.臥室 3.書房 4.廂房	1
18	18.就傳統禮俗而言，所謂的正寢代表的是：	1.意外死亡 2.非正常死亡 3.病死 4.善終	4
19	19.就傳統禮俗而言，自然老死是一種：	1.意外死亡 2.非正常死亡 3.善終 4.病死	3
20	20.就道教觀點而言，自殺死亡者一般需要作何種儀式來化解？	1.作醮儀 2.打血盆 3.打枉死城 4.招魂	3
21	21.就基督教觀點而言，自殺死亡者會前往何處？	1.留在原地不動 2.隨業力變化 3.天國 4.火湖	4
22	22.拜腳尾飯主要是何種宗教的儀式？	1.佛教 2.道教 3.基督教 4.民間信仰	4
23	23.就傳統民俗而言，拜腳尾飯的目的何在？	1.為了給轎夫吃 2.為了給神明吃 3.為了給亡者吃 4.為了給家屬吃	3
24	24.就傳統民俗而言，燒腳尾錢的目的何在？	1.為了給亡者用 2.為了給神明用 3.為了給鬼用 4.為了給家屬用	1

請注意！！點選刪除將會刪除所有已上傳之題目。

表 1.3.3

## 【藍 圖】

組 名	通往禮儀師之路	填 寫 人	林榮騏、孫雅涵
組 別		填寫日期	101 年 05 月 15 日
專 題 名 稱	通往禮儀師之路-永韋殯葬網頁設計		

### 藍圖內容

#### 4.會員管理

回首頁 登出 後台管理系統

全部展開 | 全部收合

- 帳號管理
  - 修改管理密碼
- 留言板
  - 留言管理
- 網上測驗
  - 上傳題目
- 會員管理
  - 會員管理

**會員系統管理程式**

帳號(備用信箱):

姓名:

刪除 <input type="checkbox"/>	帳號狀態	帳號	加入日期 ▾	姓名	修改資料
<input type="checkbox"/>	已開通	vivian791109@msn.com	2012-12-12 19:13:52	aaa	基本資料 修改密碼
<input type="checkbox"/>	已開通	f311012@yahoo.com.tw	2012-12-10 21:02:42	榮騏	基本資料 修改密碼
<input type="checkbox"/>	已開通	fir800724@yahoo.com.tw	2012-11-12 21:08:10	蔣小萱	基本資料 修改密碼
<input type="checkbox"/>	已開通	td178718@yahoo.com.tw	2012-10-24 13:17:35	test	基本資料 修改密碼
<input type="checkbox"/>	已開通	smile80724@yahoo.com.tw	2012-09-26 18:55:33	萱	基本資料 修改密碼
<input type="checkbox"/>	已開通	loro_142000@yahoo.com.tw	2012-09-19 21:43:03	雅涵	基本資料 修改密碼

1

目前在第 1 頁, 共 6 筆資料

表 1.3.3

**【資料詞彙】**

組 名	通往禮儀師之路	填 寫 人	林榮騏、孫雅涵
組 別		填 寫 日 期	101年 05 月 15 日
專 題 名 稱	通往禮儀師之路-永韋殯葬網頁設計		

**資料詞彙內容**

編號	欄位名稱	範例
A.	首頁	首頁
B.	最新消息	最新消息-報考日
C.	關於我們	相關資料
D.	線上學科練習	學科練習(隨機測驗)
E.	線上術科練習	術科練習(影片檔)
F.	留言板	你好:
G.	連絡我們	請與連絡人連絡

表 1.3.3

## 【其他相關資料】

組名	通往禮儀師之路	填寫人	蔣夢萱
組別		填寫日期	101 年 05 月 1 日
專題名稱	通往禮儀師之路-永韋殯葬網頁設計		

### 禮儀師

對於禮儀師的論述如下：

#### 三、禮儀師的由來

從歷史發展的背景來說，「禮儀師」一詞雖然可以回溯自商周朝代開始，也就是設置禮官執行禮儀事宜，而《周禮》、《儀禮》、《禮記》等三禮也相當程度規範了中國喪禮的內容，這些內容都是我們從中國歷史回溯脈絡中，可以去拼湊相關「禮儀師」一詞的內涵。

曾煥棠教授對於殯葬禮儀師一詞的由來，做這樣的說明：

殯葬禮儀師這個名詞最早是在 1990 年代左右由民間喪葬企業自行在職訓練之後所稱。在過去的社會裡，從事殯葬的人員是以「土公仔」稱呼，直到 2000 年 6 月 10 日，才在《中國時報》及《聯合報》的地方新聞報導上第一次出現「禮儀師」這個詞。

#### 四、禮儀師的定義

依照民國九十一年六月十四日立法院三讀通過的《殯葬管理條例》第四十條的規定，所謂的「禮儀師」是一種資格，擁有此資格，才可以以「禮儀師」之名來從事下列業務：

- |                 |                  |
|-----------------|------------------|
| 一、殯葬禮儀之規劃及諮詢。   | 二、殯殮葬會場之規劃及設計。   |
| 三、指導喪葬文書之設計及撰寫。 | 四、指導或擔任出殯奠儀會場司儀。 |
| 五、臨終關懷及悲傷輔導。    | 六、其它經主管機關核定之業務。  |

依《中華民國職業分類典》之界定：

禮儀師為規劃、設計整個喪禮如何進行與負責完成的人員。

從事之工作包括：

- 一、從臨終前的關懷到死亡後的接體；
- 二、與喪家協商整個喪禮的安排，包括參與喪事人員的決定，入殮、出殯時間的選定，訃文的設計印製，靈、禮堂的佈置，儀式的選擇，葬法的決定，埋葬地點的選定，價格的估算與收取，社會資源的尋求等等；
- 三、在喪禮完成之後，還繼續提供作七、作旬、作百日、作對年、作三年服務，以及家屬的悲傷輔導。

## 五、現有的證照考試網站現況

現有的證照考試網站所擁有的優缺點:

缺點：

4. 不易查詢答對或答錯的題目
5. 無術科考試資料
6. 一部分的網站畫面不夠簡潔，大多被廣告連結充斥著整個畫面

優點：

3. 經營時間較久的網站，討論區或留言板的訊息比較完備
4. 一部分的網站有提供線上即時修改錯誤的題目或答案(雖然會有一些限制)

表 1.3.3

【需求訪談計畫表】			
組名	通往禮儀師之路	填寫人	孫雅涵
組別		填寫日期	101年05月15日
專題名稱	通往禮儀師之路-永韋殯葬網頁設計		
<p>客戶希望能建立公司形象網站，並且加上線上學術科測驗，方便培訓公司員工想考證照的動力；建置留言版系統，方便訪客留言詢問相關資訊。</p>			

表 2.1.1



【需求訪談記錄表】					
組名	通往禮儀師之路			填寫人	孫雅涵
組別				填寫日期	101年05月15日
專名	題稱 通往禮儀師之路-永韋殯葬網頁設計				
組名	通往禮儀師之路	專案名稱	通往禮儀師之路-永韋殯葬網頁設計		
組別					
訪談編號	0001	召集人兼主席	林榮騏	紀錄者	李競祥
討論主題	瞭解系統需求			會議時間	100年11月9日 晚上點
				會議地點	學校圖書館
上次會議	決議事項		執行狀況		
	無		無		
本次會議	本週工作進度		本週工作內容		負責人員
	1. 瞭解使用者工作狀況 2. 詢問使用者系統需求		1. 蒐集文獻資料 2. 繪製環境圖		黃富國、高浩雲、林榮騏、 李競祥、孫雅涵、蔣夢萱
本次會議內容	<p>本次會議使用者說明公司目前的工作狀況和流程、目前的作業方式並討論系統需求，希望可以將公司資訊網頁化，並且加上測驗系統，以便員工使用。</p>				
決議事項 (與主席裁示)					
擬定企畫書，分配工作 研究背景、研究動機、研究目的-蔣夢萱、林榮騏 電子商務、企業管理-孫雅涵、李競祥 研究流程、研究方法、SWOT分析-高浩雲 系統功能、系統特色、使用對象、使用環境、開發工具、系統平台架構、系統雛型畫面-全員 預期研究效益、預期研究限制-黃富國					
請簽名 黃富國	請簽名 高浩雲	請簽名 林榮騏	請簽名 李競祥	請簽名 孫雅涵	請簽名 蔣夢萱

表 2.1.2

**【客戶需求清單表】**

組名	通往禮儀師之路	填寫人	李競祥
組別		填寫日期	101 年 05 月 15 日
專題名稱	通往禮儀師之路-永韋殯葬網頁設計		
<ul style="list-style-type: none"> <li>● 將公司資訊網頁化</li> <li>● 增加學術科測驗系統</li> <li>● 設立留言板供訪客留言使用</li> </ul>			

表 2.1.3

**【客戶提供資料表】**

組 名	通往禮儀師之路	填 寫 人	黃富國
組 別		填 寫 日 期	101 年 05 月 15 日
專 題 名 稱	通往禮儀師之路-永韋殯葬網頁設計		

客戶提供公司相關資料，皆附在檔案中，可供查詢。

表 2.1.4

【客戶資料調查表】				
組名	通往禮儀師之路		填寫人	高浩雲
組別			填寫日期	101年05月15日
專題名稱	通往禮儀師之路-永韋殯葬網頁設計			
開發單位資料	名稱	永韋殯葬網頁設計		
	負責人	蔡先生	聯絡人	蔡先生 e-mail
	電話	0953-700-633	電話	0953-700-633 yong.wei@kimo.com
	地址	台北市板橋區新海路 419 號 2 樓		
<p><b>客戶簡介</b></p> <p>永韋生命事業負責人蔡先收從事殯葬行業已有二十多年的時間，一路從傳統的葬儀社走來，致今隨著社會時代變遷的腳步，公司型態也轉型為多元化的生命服務事業，雖然時代轉變、物價調漲，公司跟進的只有一直不斷地提升我們的服務、品質及專業，仍秉持著最初成立公司的理念「貧民免費」，不以營利為目的，藉以服務大眾為公司存在價值。</p> <p>為了配合家屬的需求及對女性往生者的尊敬，永韋生命事業也培訓女性的禮儀師，擁有專業的技能，讓家屬能放心交付。</p> <p>與該公司負責人訪談後，得知該公司在業界頗具規模，由於此行業流動率較高，想培訓專業人員並不簡單，為此希望能將該公司網頁做點變化。</p>				

表 2.1.4

## 客戶擬電腦化作業之現行作業流程

公司對於此行業工作時間較資深的禮儀師，希望能報考相關證照，提供紙本題庫供報考人閱讀瀏覽。

網頁方面因無較鮮明的介紹關於公司，為此想改善。

表 2.1.4

## 客戶建立電腦化系統作業之目的

因客戶欲培訓禮儀師人員考相關證照，但員工於考證照興趣缺缺，原因是因為需要花大量時間去閱讀瀏覽學科題庫內容，又必須租借場地或專業上課才能把術科項目掌握完整。在成果上並不理想。

希望藉由此開發，提升人員報考率改善專業人手不足的問題；並且設置形象網站，建立口碑；使員工與公司都獲得最大效益，創造雙贏的局面，以利公司在業界穩固紮根。也歡迎有興趣加入該公司的大眾留言問答。

表 2.1.4

【業務相關名詞解釋表】			
組 名	通往禮儀師之路	填 寫 人	蔣夢萱
組 別		填 寫 日 期	101 年 05 月 15 日
專 題 名 稱	通往禮儀師之路-永韋殯葬網頁設計		
<p>殯葬業(送行者)：</p> <p>殯葬業跟一般行業，一樣要申請公司登記，必須有營利事業登記證，所以殯葬業本質上它不是非營業利益組織而是營利事業行為的組織團體。而殯葬業不同之處在於必須全天候待命，全年無休，他們要接觸別人不樂意接觸的遺體，長時間在別人不願意去的殯儀館、火化場。</p> <p>襄儀(禮生)：</p> <p>禮生者為代理喪家執行司禮。又稱襄儀，為協助司儀執行下達之口令、程序。一般正常為兩位禮生，在靈堂左側為左禮生，又稱正禮生，主管傳遞東西之工作。在靈堂右側為右禮生，又稱副禮生，主管東西回收之動作。蓋人的行進方向為逆時鐘方向，如進入廟裡，應由左側進入即龍方，拜完由右側出來即虎方。東西(物品)的行進方向為順時鐘方向，如左禮生負責上香、獻花、獻果等動作。右禮生負責收香、收花、收果等動作。而且禮生不能亂比手勢，做指揮奠弔者的耍帥動作。</p>			

表 2.2.1

【環境圖】			
組名	通往禮儀師之路	填寫人	孫雅涵、李競祥
組別		填寫日期	101年05月15日
專名	題稱 通往禮儀師之路-永韋殯葬網頁設計		

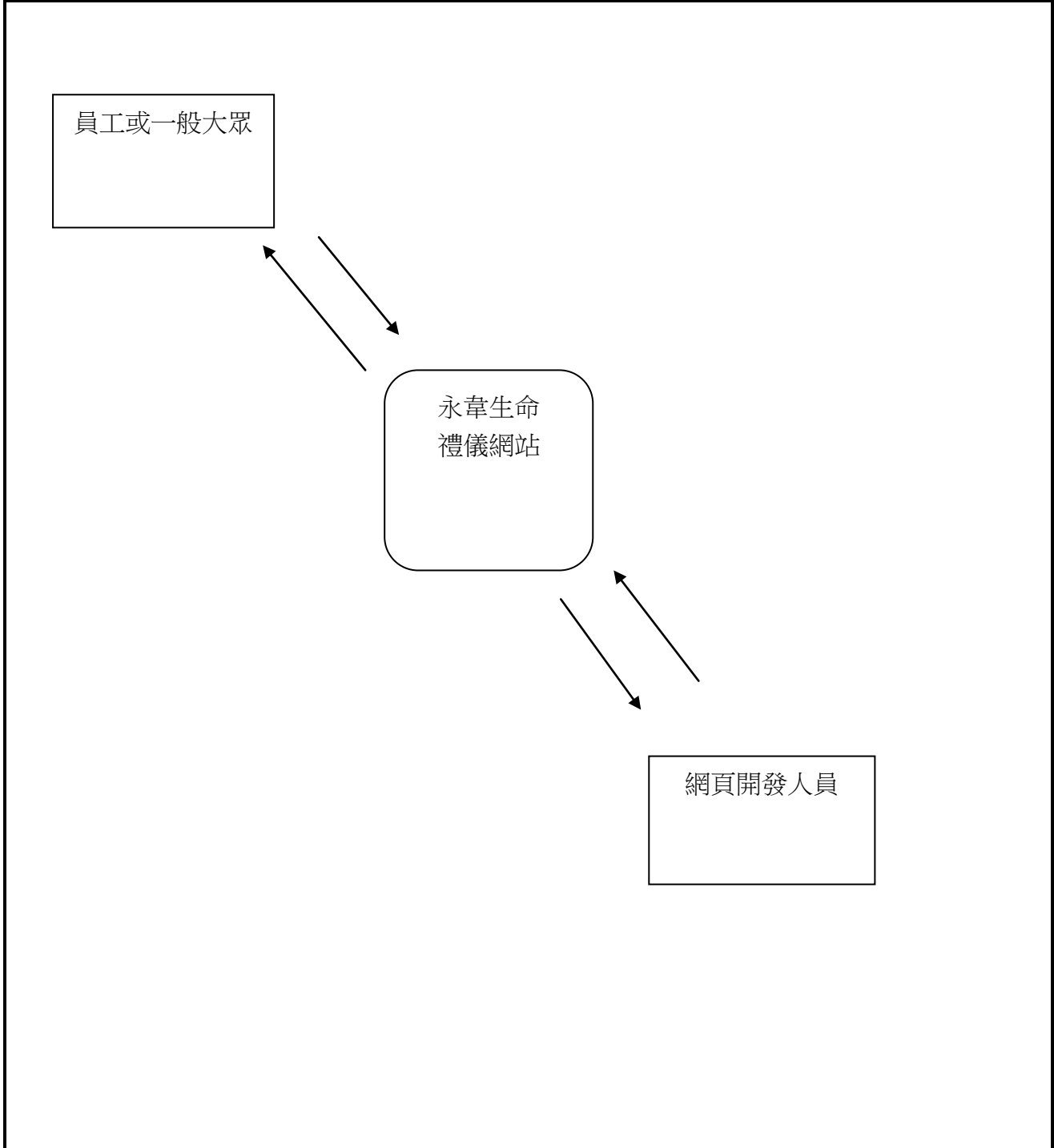


表 2.2.2



【處理分群】				
組名	通往禮儀師之路		填寫人	孫雅涵、李競祥
組別			填寫日期	101年05月15日
專題名稱	通往禮儀師之路-永韋殯葬網頁設計			
後台資料流程圖-處理分群				
分群主編號	分群子編號	分群孫編號	處理分群作業名稱	
1.0			後台系統管理	
	1.1		帳號管理	
		1.1.1	修改管理密碼	
	1.2		留言板	
		1.2.1	留言管理	
	1.3		線上測驗	
		1.3.1	上傳題目	
	1.4		會員管理	
		1.4.1	會員管理修改	

表 2.2.2

【資料流程設計表】			
組名	通往禮儀師之路	填寫人	孫雅涵、蔣夢萱
組別		填寫日期	101 年 05 月 15 日
專題名稱	通往禮儀師之路-永韋殯葬網頁設計		
<p>在資料流程設計書中，將包含資料流程圖與系統結構圖。</p>			

表 2.2.3

【資料流程圖】			
組名	通往禮儀師之路	填寫人	孫雅涵、蔣夢萱
組別		填寫日期	101 年 05 月 15 日
專題名稱	通往禮儀師之路-永韋殯葬網頁設計		
資料流程圖			
<pre> graph TD     A[研究方向] --&gt; B[確定專題主題]     B --&gt; C[文獻探討與資料收集]     C --&gt; D[建立研究架構]     D --&gt; E[系統功能]     E --&gt; F[網站架構]     F --&gt; G[撰寫程式]     F --&gt; H[美工設計]     G --&gt; I[測試]     H --&gt; I     I --&gt; J[維護]     I --&gt; G     I --&gt; H </pre>			

表 2.2.3

**【資料庫文件表】**

組 名	通往禮儀師之路	填 寫 人	黃富國
組 別		填寫日期	101 年 07 月 15 日
專 題 名 稱	通往禮儀師之路-永韋殯葬網頁設計		
後台系統管理			
帳號管理			
修改管理密碼			
留言板			
留言管理			
線上測驗			
上傳題目			
會員管理			
會員管理修改			

表 3.1.1

**【程式規格書】**

組 名	通往禮儀師之路	填 寫 人	李競祥
組 別		填寫日期	101 年 7 月 15 日
專 題 名 稱	通往禮儀師之路-永韋殯葬網頁設計		

```
// JavaScript Document
function create_dom($id,$where){
    destory_dom('#+$id); //去除同名檔案
    $($where).append($('<div id="'+$id+'"'></div>'));
}

function destory_dom($id){
    $('#+$id).hide(300).remove();
}

function get_file($resource_file,$put_in_id){
    $.ajax({
        url: $resource_file,
        cache: false,
        dataType: 'html',
        type:'POST',
        data: {},
        error: function(xhr) { alert('Ajax request 發生錯誤'); },
        success: function(response) {$('#'+put_in_id).html(response).slideDown(300).draggable();}
    });
}

function get_eval($str){
    eval($str);
}

$(function(){
    $('corner').corner();

    $('#del').toggle(
        function(){
            $(this).attr("checked","checked");
            $('input[name="id[]"]').attr("checked","checked");
        },
        function(){
            $(this).removeAttr("checked");
            $('input[name="id[]"]').removeAttr("checked");
        }
    );
});
```

表 3.1.2

**【程式規格書】**

組 名	通往禮儀師之路	填 寫 人	李競祥
組 別		填 寫 日 期	101 年 7 月 15 日
專 題 名 稱	通往禮儀師之路-永韋殯葬網頁設計		

```
// JavaScript Document
$(function(){

    $(".tab_click").click(function(){
        var target = $(".tab_click").index( $(this)[0] );
        $(".tab").not(":eq("+target+)").css("display","none");
        $(".tab:eq("+target+)").css("display","block");
    });

    var buff;
    var now;

    $("#search_col").click(function(){
        buff = $("#search_col").val();
        $("#search_col").val("");
    })
    $("#search_col").blur(function(){
        now = $("#search_col").val();

        if(now=="")
            $("#search_col").val("請輸入客戶名稱");
    })

});
```

表 3.1.2

## 【程式規格書】

<b>組名</b>	通往禮儀師之路	<b>填寫人</b>	李競祥
<b>組別</b>		<b>填寫日期</b>	101年7月15日
<b>專題名稱</b>	通往禮儀師之路-永韋殯葬網頁設計		

```

<?php
date_default_timezone_set('Asia/Taipei');

$table = 'member_user';

function get_block($block){
    switch($block){
        case 1:
            $str = '已阻擋';
            break;
        case 0:
            $str = '未阻擋';
            break;
        default:
            $str = '未阻擋';
            break;
    }
    return $str;
}

function get_member($m_id){

    global $table;

    $sql = "select * from ` $table ` where id=$m_id";
    $res = mysql_query($sql);
    $row = mysql_fetch_array($res);

    return $row;
}

function get_level($level){
    switch($level){
        case 1:
            $str = '一般會員';
            break;
        case 2:
            $str = '高級會員';
            break;
        default:
            $str = '一般會員';
            break;
    }
    return $str;
}
?>

```

表 3.1.2

## 【程式規格書】

<b>組名</b>	通往禮儀師之路	<b>填寫人</b>	李競祥
<b>組別</b>		<b>填寫日期</b>	101年7月15日
<b>專題名稱</b>	通往禮儀師之路-永韋殯葬網頁設計		

```

Pblic function login($path){
    $tool = new My_Tool;

    $sql = 'select id,password,block from `'.$this->table.` where `account`="'.$this->account.'";
    $res = mysql_query($sql);

    if( mysql_num_rows($res) > 0) {

        $row = mysql_fetch_array($res);
        $this->id = $m_id = $row['id'];

        $password = $row['password'];
        $block    = $row['block'];

        if($block==1){
            $tool->error("無效的帳號，請重新確認您是否已開啟此帳號！");
        }
        elseif(strcmp($password,$this->password)<>0){
            $_SESSION['login_error']++;

            if($_SESSION['login_error'] < 3)
                $tool->error("密碼不正確！");
            else
                $this->password_error30;

        }
        else{
            session_register("m_id");
            session_register("mid");
            $_SESSION['m_id'] = $m_id;
            $_SESSION['mid'] = $m_id;
            $tool->show("成功登入！",$path);
        }
    }
    else
        $tool -> error("無此帳號！");
}
    
```

表 3.1.2



## 【程式規格書】

組名	通往禮儀師之路	填寫人	李競祥
組別		填寫日期	101年7月15日
專題名稱	通往禮儀師之路-永韋殯葬網頁設計		

```

while($row = mysql_fetch_array($res)){
    if ($upid == 1 && empty($row['info'])) break;    // 沒有版主的話 - 跳過顯示

    echo '<p>';
    echo '<table width="100%" cellpadding="10" cellspacing="2" border="0" class="msg_show">';
    echo '<tr>';

    if ($upid != 1)
        echo '<td class="name"><div class="date">發布時間：<span>'.$row['date'].'</span></div> 留言人：
.$row['name'];    //留言
    else
        echo '<td height="30" class="talk_all"><div class="date">發布時間：<span>'.$row['date'].'</span></div>■
.$row['name'];    //版主的話

    if ($upid != 1 and !empty($row['subject'])){
        echo '<div>留言主題：<span class="subject">'.$row['subject'].'</span></div>';
    }
    echo '</td></tr>';

    echo '<tr><td valign="top" height="50" class="message">';

    if($row['show']==1)
        echo nl2br($row['info']);                                //公開留言
    else
        echo '<div class="se_msg">這是給版主的私密留言..</div>';    //私密留言

    if(!empty($row['reply'])){
        echo '<br /><br />';
        echo '<table width="100%" align="left" cellpadding="5" cellspacing="2" border="0" class="reply">';
        echo '<tr><td>';
            echo '<div class="reply_msg">版主回覆</div>';
            echo nl2br($row['reply']);
        echo '</td></tr>';
        echo '</table>';
    }

    echo '</td></tr>';

    echo '</table>';
echo '</p>';

```

表 3.1.2

## 【程式規格書】

組 名	通往禮儀師之路	填 寫 人	李競祥
組 別		填 寫 日 期	101 年 7 月 15 日
專 題 名 稱	通往禮儀師之路-永韋殯葬網頁設計		

```
function save_data(){
    global $test_table;

    $name = "../file/1.xls"; //檔案路徑

    $data = new Spreadsheet_Excel_Reader(); //調用 Spreadsheet_Excel_Reader class
    $data->setOutputEncoding('utf-8'); //設定輸出的編碼，可直接選擇輸出為 UTF8 編碼
    $data->read($name); //檔案的路徑（可使用相對路徑）
    error_reporting(E_ALL ^ E_NOTICE); //錯誤顯示

    $num = count($data->sheets[0]['cells']);

    for($i = 2; $i <= $num; $i++) {
        if ($data->sheets[0]['cells'][$i][1] == "") continue; //空白跳過

        $topic =$data->sheets[0]['cells'][$i][1];
        $options =$data->sheets[0]['cells'][$i][2];
        $answer =$data->sheets[0]['cells'][$i][3];

        $str = "INSERT INTO `test_table` (id,topic,options,answer) VALUES (',$topic','$options','$answer)";
        mysql_query($str);
    }
}

function total_num(){
    global $test_table;

    $str = "select count(*) as total from `test_table`";
    $res = mysql_query($str);
    $row = mysql_fetch_array($res);

    return $row['total'];
}
?>
```

表 3.1.2

## 【程式規格書】

組名	通往禮儀師之路	填寫人	李競祥
組別		填寫日期	101年7月15日
專題名稱	通往禮儀師之路-永韋殯葬網頁設計		

```

<?php header("Content-Type:text/html;charset=UTF-8");
include("../session.php");
include("../db.php");
include("../system.php");

$str = "select * from `test_table`";
$res = mysql_query($str);
?>
<style>
#test_show td{
border:1px solid #CCC;
font-size:11px;
}
</style>
<table width="800" border="1" cellpadding="0" cellspacing="0" id="test_show">
<tr>
  |
```

表 3.1.2

## 【程式規格書】

組名	通往禮儀師之路	填寫人	李競祥
組別		填寫日期	101年7月15日
專題名稱	通往禮儀師之路-永韋殯葬網頁設計		

```

$tool = new My_tool; //顯示,轉頁面用

if($_POST['submit']){

    if($_FILES['file']['size'] > 0){
        //檢查檔案類型
        $type = array("application/vnd.ms-excel");

        $upload = new file_uploader;

        $upload->allow_type = $type; //允許上傳檔案類型
        $upload->allow_size = 1024*1024*10; //大小限制 10mb
        $upload->save_path = "../file"; //儲存的資料夾路徑
        $file = $upload->save($_FILES['file'],'1.xls');
        if($file===false)
            $tool->error("檔案上傳失敗！！");

    }

    if(!empty($file)){ //有檔

        save_data();

        @unlink($file);

        $tool->show("上傳成功！！", "upload.php"); //彈出視窗訊息

    }
}

if ($_POST['delete']){
    $str = " TRUNCATE TABLE `test_table` ";
    mysql_query($str);

    $tool->show("資料庫刪除成功！！", "upload.php"); //彈出視窗訊息
}

```

表 3.1.2

**【程式規格書】**

組名	通往禮儀師之路	填寫人	李競祥
組別		填寫日期	101年7月15日
專題名稱	通往禮儀師之路-永韋殯葬網頁設計		

```

<?php header("Content-Type:text/html;charset=UTF-8");

    $answer = $_POST['ans'];
    $member_ans = $_POST['answer'];

    $point = 0;
    for ($i = 0; $i < 10; $i++){
        if ($answer[$i] == $member_ans[$i])
            $point += 10;
    }
?>
<script type="text/javascript">
    var point = <?php echo $point; ?>;
    alert("您的成績： "+point+" 分 ");
    window.location.href="test.php";           //導回
</script>

```

表 3.1.2

【程式規格書】			
組名	通往禮儀師之路	填寫人	李競祥
組別		填寫日期	101年7月15日
專題名稱	通往禮儀師之路-永韋殯葬網頁設計		
<pre> &lt;table width="100%" border="0" cellspacing="0" cellpadding="0"&gt;   &lt;tr&gt;     &lt;td&gt;&lt;img src="../../images/title-test.gif" width="1003" height="56" /&gt;&lt;/td&gt;   &lt;/tr&gt;   &lt;tr&gt;     &lt;td height="300" align="center" valign="top"&gt;&lt;table width="88%" border="0" cellspacing="0" cellpadding="0"&gt;       &lt;tr&gt;         &lt;td align="left"&gt;           &lt;p&gt;本線上學科測驗，僅提供給本站會員使用，若您尚未成為會員可點選&lt;a href="../../member/front/member_add.php" class="addmb"&gt;註冊會員&lt;/a&gt;進行註冊，感謝您的配合。&lt;/p&gt;           &lt;p&gt;若您已是本線上學科測驗之會員，點選&lt;a href="../../member/front/index.php" class="addmb"&gt;會員專區&lt;/a&gt;，進行登入。&lt;/p&gt;         &lt;/td&gt;       &lt;/tr&gt;       &lt;tr&gt;         &lt;td align="left"&gt;           &lt;form name="show_test" method="post" action=""&gt;             &lt;input type="submit" name="start" value=" 點選出題 "&gt;           &lt;/form&gt;         &lt;/td&gt;       &lt;/tr&gt;     &lt;/table&gt;     &lt;/td&gt;   &lt;/tr&gt; &lt;/table&gt; </pre>			

表 3.1.2

## 【程式規格書】

組 名	通往禮儀師之路	填 寫 人	李競祥
組 別		填寫日期	101 年 7 月 15 日
專 題 名 稱	通往禮儀師之路-永韋殯葬網頁設計		

```

<?php
/*****
$test_table = "test";
*****/

function save_data(){

    global $test_table;

    $name = "../file/1.xls"; //檔案路徑

    $data = new Spreadsheet_Excel_Reader(); //調用 Spreadsheet_Excel_Reader class
    $data->setOutputEncoding('utf-8'); //設定輸出的編碼，可直接選擇輸出為 UTF8 編碼
    $data->read($name); //檔案的路徑（可使用相對路徑）
    error_reporting(E_ALL ^ E_NOTICE); //錯誤顯示

    $num = count($data->sheets[0]['cells']);

    for($i = 2; $i <= $num; $i++) {
        if ($data->sheets[0]['cells'][$i][1] == "") continue; //空白跳過

        $topic =$data->sheets[0]['cells'][$i][1];
        $options =$data->sheets[0]['cells'][$i][2];
        $answer =$data->sheets[0]['cells'][$i][3];

        $str = "INSERT INTO `test_table` (id,topic,options,answer) VALUES ('','$topic','$options','$answer')";
        mysql_query($str);
    }
}

function total_num(){
    global $test_table;

    $str = "select count(*) as total from `test_table`";
    $res = mysql_query($str);
    $row = mysql_fetch_array($res);

    return $row['total'];
}
?>

```

表 3.1.2

## 【程式規格書】

<b>組名</b>	通往禮儀師之路	<b>填寫人</b>	李競祥
<b>組別</b>		<b>填寫日期</b>	101年7月15日
<b>專題名稱</b>	通往禮儀師之路-永韋殯葬網頁設計		

```

<?php header("Content-Type:text/html;charset=UTF-8");
include("db.php");
include("function/function.php");
$admuser = trim($_POST['admuser']);
$userpass = trim($_POST['userpass']);
if(empty($admuser) or empty($userpass)){
    echo "<script>";
    echo "alert(\"帳號密碼欄位不可空白!\");";
    echo "location.href = \"login.php\";";
    echo "</script>";
    exit;
}
// 檢查登入名稱及等級 BEGIN
$qrystr = "SELECT * FROM member WHERE m_username = '$admuser' ";
$res = mysql_query($qrystr);
// 檢查登入名稱及等級 END
if (mysql_num_rows($res)>0)
{
    $row = mysql_fetch_array($res);
    if ($userpass == $row['m_userpass']) // 檢查登入密碼
    {
        session_start();
        // 將 admuser 變數註冊成為 session
        session_register("admuser");
        echo "<script>";
        echo "alert(\"即將進入後臺管理系統!\");";
        echo "location.href = \"index.php\";";
        echo "</script>";
    }
    else
    {
        echo "<script>";
        echo "alert(\"帳號或密碼錯誤!\");";
        echo "location.href = \"login.php\";";
        echo "</script>";
    }
}
else
{
    echo "<script>";
    echo "alert(\"帳號或密碼錯誤!\");";
    echo "location.href = \"login.php\";";
    echo "</script>";
}
?>

```

表 3.1.2



## 【程式規格書】

組名	通往禮儀師之路	填寫人	李競祥
組別		填寫日期	101年7月15日
專題名稱	通往禮儀師之路-永韋殯葬網頁設計		

```

<body bgcolor="#FFFFFF" text="#000000">
<form name="form1" method="post" action="check.php">
  <table width="100%" height="100%" border="0" align="center" cellpadding="0" cellspacing="0">
    <tr>
      <td align="center" valign="middle" scope="col"><table width="431" border="0" align="center" cellpadding="0" cellspacing="0">
        <tr>
          <td height="151" align="center" valign="middle" class="loginbottombg"><table width="220" border="1" cellpadding="2" bordercolor="#cccccc" cellspacing="2" align="center">
            <tr>
              <td width="84">
                <div align="center"><font size="2">管理者帳號</font></div>
              <td width="121" align="left">
                <div align="center"> <font size="2">
                  <input type="text" name="admuser" size="15">
                </font></div>
              </td>
            </tr>
            <tr>
              <td>
                <div align="center"><font size="2">管理者密碼</font></div>
              <td align="left">
                <div align="center"> <font size="2">
                  <input type="password" name="userpass" size="15">
                </font></div></td>
            </tr>
          </table><div align="center" style="margin-top:10px">
            <input type="image" src="images/input04.gif" name="Submit" value="登入">
          </div></td>
        </tr>
      </table></td>
    </tr>
  </table>
</form>
</body>
</html>

```

表 3.1.2

【程式規格書】			
組名	通往禮儀師之路	填寫人	李競祥
組別		填寫日期	101年7月15日
專題名稱	通往禮儀師之路-永韋殯葬網頁設計		
<pre> &lt;?php header("Content-Type:text/html;charset=UTF-8");?&gt; &lt;?php     session_start();     session_destroy();      echo "&lt;script&gt;";     echo "alert(\"感謝您的使用，已為您登出了\");";      echo "location.href = \"login.php\";";     echo "&lt;/script&gt;"; //    echo "&lt;body onload = \"window.close();\"&gt;"; ?&gt; </pre>			

表 3.1.2

【程式規格書】			
組名	通往禮儀師之路	填寫人	李競祥
組別		填寫日期	101年7月15日
專題名稱	通往禮儀師之路-永韋殯葬網頁設計		
<pre> &lt;?php include("session.php") // 外掛 session 檢查功能 ?&gt; &lt;html&gt; &lt;head&gt; &lt;meta http-equiv="Content-Type" content="text/html; charset=utf-8"&gt; &lt;title&gt;後台管理系統&lt;/title&gt; &lt;base target="_self"&gt; &lt;style type="text/css"&gt; &lt;!-- body {     margin-left: 0px;     margin-top: 0px;     margin-right: 0px;     margin-bottom: 0px; } body {     SCROLLBAR-FACE-COLOR: #ffffff;     SCROLLBAR-3DLIGHT-COLOR: #EBECF0;     SCROLLBAR-ARROW-COLOR: #CDCECE;     SCROLLBAR-TRACK-COLOR: #EBECF0;     SCROLLBAR-DARKSHADOW-COLOR: #EBECF0;     SCROLLBAR-BASE-COLOR: #EBECF0;     scrollbar-highlight-color: #CFCFCF;     scrollbar-shadow-color: #CFCFCF;     background-image: url(images/mainbg.gif);     background-repeat: no-repeat; } --&gt; &lt;/style&gt;&lt;/head&gt;  &lt;body&gt; &lt;p&gt;&amp;nbsp;&lt;/p&gt; &lt;p&gt;&amp;nbsp;&lt;/p&gt; &lt;/body&gt; &lt;/html&gt; </pre>			

表 3.1.2

**【表單清單】** (本專案不適用)

組名	通往禮儀師之路			填寫人		
組別				填寫日期	年 月 日	
專題名稱						
表編	單號	表單名稱	表單用途	對照物件名稱		參考頁數
				檔案		
				檔案		
				檔案		
				檔案		
				檔案		
				檔案		
				檔案		
				檔案		
				檔案		
				檔案		
				檔案		
				檔案		
				檔案		

表 3.1.2

頁數： 之

【表單設計】				
組名	通往禮儀師之路		填寫人	孫雅涵
組別			填寫日期	101年8月15日
專題名稱	通往禮儀師之路-永韋殯葬網頁設計			
表單編號	(此編號請同時設計於表單上)	表單名稱		
表單用途				
相關資料表名稱			相關物件名稱	
表單設計 (請貼上圖檔)				
<h1>(本專案不適用)</h1>				

表 3.1.2

**【報表清單】** (本專案不適用)

組名	通往禮儀師之路			填寫人	李競祥	
組別				填寫日期	101年9月5日	
專題名稱	通往禮儀師之路-永韋殯葬網頁設計					
報表編號	報表名稱	報表用途	報表頁數	對照物件名稱		參考頁數
				檔案		
				檔案		
				檔案		
				檔案		
				檔案		
				檔案		
				檔案		
				檔案		
				檔案		
				檔案		
				檔案		
				檔案		
				檔案		

表 3.1.2

【報表設計】				
組名	通往禮儀師之路		填寫人	蔣夢萱
組別			填寫日期	101年9月6日
專題名稱	通往禮儀師之路-永韋殯葬網頁設計			
報表編號	(此編號請同時設計於報表上)	報表名稱		
報表用途				
相關檔案名稱		相關物件名稱		
表單設計 (請貼上圖檔)  <h1 style="text-align: center;">(本專案不適用)</h1>				
報表設計 (請貼上圖檔)				

表 3.1.2

## 【使用者操作手冊】

組名	通往禮儀師之路	填寫人	孫雅涵
組別		填寫日期	101年10月20日
專題名稱	通往禮儀師之路-永韋殯葬網頁設計		

後台-登入系統畫面



Management login form:

- Input field: 管理者帳號
- Input field: 管理者密碼
- Button: 登入

表 4.1.1



## 【使用者操作手冊】

組名	通往禮儀師之路	填寫人	孫雅涵
組別		填寫日期	101年10月20日
專題名稱	通往禮儀師之路-永韋殯葬網頁設計		

後台-管理者登入



管理者帳號 1976384017

管理者密碼 .....

登入

表 4.1.1

## 【使用者操作手冊】

組名	通往禮儀師之路	填寫人	孫雅涵
組別		填寫日期	101年10月20日
專題名稱	通往禮儀師之路-永韋殯葬網頁設計		

### 後台-帳號管理

回首頁 登出 後台管理系統

全部展開 | 全部收合

- 帳號管理
- 修改管理密碼
- 留言板
- 留言管理
- 顯上測驗
- 會員管理

#### 修改管理者密碼

管理者帳號

新密碼變更

※變更管理者密碼：請直接在“新密碼變更”欄位，鍵入新的管理者密碼，  
然後按下  鍵，即可變更！

※請注意！變更密碼需立即重新登入方能繼續使用後台管理系統

表 4.1.1

## 【使用者操作手冊】

組 名	通往禮儀師之路	填 寫 人	孫雅涵
組 別		填寫日期	101 年 10 月 20 日
專 題 名 稱	通往禮儀師之路-永韋殯葬網頁設計		

### 後台-留言板管理

回首頁 登出
後台管理系統

全部展開 | 全部收合

- 帳號管理
- 修改管理密碼
- 留言板
- 留言板管理
- 線上測驗
- 會員管理

留言板

• 搜尋留言者名稱:

版主的話

勾選刪除  [回覆此篇內容](#)

姓名	323	E-mail	234
留言主題			
留言時間	2012-12-12 20:35:34		
留言	122eee		

勾選刪除  [回覆此篇內容](#)

姓名	測試用	E-mail	
留言主題			
留言時間	2012-09-15 11:20:49		
留言	[這是私密留言] test		

勾選刪除  [回覆此篇內容](#)

表 4.1.1

- 98 -

## 【使用者操作手冊】

組名	通往禮儀師之路	填寫人	孫雅涵
組別		填寫日期	101年10月20日
專題名稱	通往禮儀師之路-永韋殯葬網頁設計		

### 後台-上傳題庫

回首頁 登出
後台管理系統

全部展開 | 全部收合

- 
- 
- 
- 
- 
- 
-

#### 上傳題目

上傳檔案:  

檔案限.xls檔,大小限制於10mb內。

題目總數共 424 題。

項目	題目	答案	正確
1	1.就傳統禮俗而言,為亡者淨身所用的水是經過何種儀式取得的?	1.點主儀式 2.入殮儀式 3.招魂儀式 4.乞水儀式	4
2	2.就傳統禮俗而言,為亡者淨身所用的水主要是何種地方的水?	1.海水 2.河水 3.自來水 4.雨水	2
3	3.就傳統禮俗而言,下列何種不是為亡者淨身的目的?	1.潔淨身體 2.維護亡者尊嚴 3.恢復魂魄的清白 4.避免亡者報復	4
4	4.就傳統禮俗而言,為亡者淨身所用的載具! 俗稱為什麼?	1.浴池 2.澡盆 3.水床 4.蓮池	3
5	5.就傳統禮俗而言,為亡者淨身的載具放在哪裡?	1.浴室 2.戶外 3.正廳 4.臥室	3
6	6.就傳統禮俗而言,為亡者淨身所用的載具是具有何種性質的載具?	1.臨時性 2.經常性 3.永久性 4.開創性	1
7	7.就目前佛教淨土宗流行的說法,人死後多久才能移動身體?	1.6小時 2.8小時 3.10小時 4.12小時	2
8	8.對佛教而言,人死後暫時不移動身體是因為:	1.人死後很可怕 2.人死後會有不理性的反應 3.怕影響生者 4.怕影響亡者神識順利脫離肉體	4
9	9.佛教助念的主要目的在於:	1.回饋家屬 2.協助亡者 3.獲得社會好評 4.為自己做功德	2
10	10.佛教助念的做法是希望亡者前往何處?	1.淨土 2.天國 3.仙界 4.天堂	1
11	11.佛教助念用的佛號是:	1.無量壽佛 2.阿門 3.南無阿彌陀佛 4.釋迦牟尼佛	3
12	12.從民俗觀點而言,人死後變成床床鬼是因為人死於何處的結果?	1.鐵床上 2.水床上 3.木床上 4.睡床上	4
13	13.就傳統禮俗而言,人死亡的理想地點是在哪裡?	1.廚房 2.寢室 3.正廳 4.書房	3
14	14.就傳統禮俗而言,供奉神明所在的地方是哪裡?	1.臥室 2.書房 3.廚房 4.正廳	4
15	15.就傳統禮俗而言,供奉祖先所在的地方是哪裡?	1.臥室 2.書房 3.廚房 4.正廳	4
16	16.就傳統禮俗而言,所謂的壽終指的是幾歲以上?	1.70歲 2.60歲 3.50歲 4.40歲	2
17	17.就傳統禮俗而言,所謂的正壽指的是:	1.正廳 2.臥室 3.書房 4.廚房	1
18	18.就傳統禮俗而言,所謂的壽終正寢代表的是:	1.意外死亡 2.非正常死亡 3.病死 4.善終	4
19	19.就傳統禮俗而言,自然老死是一種:	1.意外死亡 2.非正常死亡 3.善終 4.病死	3
20	20.就道教觀點而言,自殺死亡者一般需要作何種儀式來化解?	1.作醮儀 2.打血盆 3.打在死城 4.招魂	3
21	21.就基督教觀點而言,自殺死亡者會前往何處?	1.留在原地不動 2.隨業力變化 3.天國 4.火湖	4
22	22.拜腳尾飯主要是何種宗教的儀式?	1.佛教 2.道教 3.基督教 4.民間信仰	4
23	23.就傳統民俗而言,拜腳尾飯的目的何在?	1.為了給餓夫吃 2.為了給神明吃 3.為了給亡者吃 4.為了給家屬吃	3
24	24.就傳統民俗而言,燒腳尾錢的目的何在?	1.為了給亡者用 2.為了給神明用 3.為了給鬼用 4.為了給家屬用	1

請注意!! 點選刪除將會刪除所有已上傳之題目。

表 4.1.1

## 【使用者操作手冊】

組 名	通往禮儀師之路	填 寫 人	孫雅涵
組 別		填寫日期	101 年 10 月 20 日
專 題 名 稱	通往禮儀師之路-永韋殯葬網頁設計		

### 後台-會員管理

回首頁
登出
後台管理系統

全部展開 | 全部收合

- 帳號管理
- 修改管理密碼
- 留言板
- 留言管理
- 顯上測驗
- 上傳題目
- 會員管理
- 會員管理

會員系統管理程式

帳號(備用信箱):

姓名:

刪除 <input type="checkbox"/>	帳號狀態	帳號	加入日期	姓名	修改資料
<input type="checkbox"/>	已開通	vivian791109@msn.com	2012-12-12 19:13:52	aaa	基本資料 修改密碼
<input type="checkbox"/>	已開通	f311012@yahoo.com.tw	2012-12-10 21:02:42	榮麒	基本資料 修改密碼
<input type="checkbox"/>	已開通	fir800724@yahoo.com.tw	2012-11-12 21:08:10	蔣小萱	基本資料 修改密碼
<input type="checkbox"/>	已開通	td178718@yahoo.com.tw	2012-10-24 13:17:35	test	基本資料 修改密碼
<input type="checkbox"/>	已開通	smile80724@yahoo.com.tw	2012-09-26 18:55:33	萱	基本資料 修改密碼
<input type="checkbox"/>	已開通	toro_142000@yahoo.com.tw	2012-09-19 21:43:03	雅涵	基本資料 修改密碼

1

目前在第 1 頁，共 6 筆資料

表 4.1.1

- 100 -

## 【使用者線上操作手冊】

組名	通往禮儀師之路	填寫人	李競祥
組別		填寫日期	101年9月22日
專題名稱	通往禮儀師之路-永韋殯葬網頁設計		

### 前台-關於永韋

## 永韋禮儀公司

關於永韋 | 認識臺灣殯葬禮俗 | 服務流程 | 線上學科測驗 | 線上術科影片觀看 | Q&A | 留言版 | 聯絡我們



#### 關於永韋

永韋生命事業負責人蔡輝龍先生從事殯葬行業已有二十多年的時間，一路從傳統的葬儀社走來，至今隨著社會時代變遷的腳步，公司型態也轉型為多元化的生命服務事業，雖然時代轉變、物價調漲，公司跟進的只有一直不斷地提昇我們的服務、品質及專業，我們仍秉持著最初成立公司的理念「貧民免費」(誠信服務、絕不哄抬價)，不以營利為目的，藉以服務大眾為公司存在價值。

為配合家屬的需求及對女性往生者的尊敬，我們也培訓女性的禮儀師，擁有專業的技能，讓家屬能放心交付。

為求整個喪禮的品質能夠整齊、專業，公司於近幾年陸續開創專業靈車、襄儀、扶棺人員，如此也能為家屬開源節流，減輕喪葬負擔。



電話: (02)2255-1886 傳真: (02)2258-6877 地址: 台北市板橋區新海路419號2樓  
Copyright © 2012 永韋禮儀公司. All Rights Reserved.

表 4.1.2



## 【使用者線上操作手冊】

組名	通往禮儀師之路	填寫人	李競祥
組別		填寫日期	101年9月22日
專題名稱	通往禮儀師之路-永韋殯葬網頁設計		

### 前台- 認識台灣殯葬習俗

## 永韋禮儀公司

關於永韋 | 認識臺灣殯葬禮俗 | 服務流程 | 線上學科測驗 | 線上術科影片觀看 | Q&A | 留言版 | 聯絡我們



#### ■ 認識臺灣地區殯葬禮俗

##### 處理喪事之基本觀念

台灣自光復以後，經政府勵精圖治，早已由農業社會進入精密工業社會，而資訊時代人們因經濟繁榮與富足，由光復初期的打赤腳、穿木屐一躍而為西裝革履；三輪車完全不見了，代之而起的是汽車在街上大排長龍，更多的是摩托車，平均每戶兩部，成為世界之冠。可是關於喪儀方面卻承襲明清及日據時代之舊制。當然其中部份已隨時代改良，但大都因襲舊習。

國人平日皆忌言喪事，喜談吉慶，故遇家族中有喪事發生，即無從料理，一切聽從葬儀社、僧道及地方上三兩位幹辦（頭兄）。結果花了一大堆不必要的錢。因此，既然有生就有死，為了替親長辦理喪事，避免花錢又受氣，破壞喪事哀戚之情，故處理喪事之基本觀念，為人家屬者不能不知。

基本上傳統的臺閩地區喪葬活動是由一系列的儀式所組成，而非一單一的典禮。整個過程可分為三個階段：即「殮」（淨身入棺）、「殯」（停棺祭拜）、與「葬」（造墳入土），每一階段都具有有一些特殊的儀式和陳設。從這些儀式，以及儀式與儀式的銜接關係中，可對臺閩地區喪葬活動有大體上的了解。以上三階段進一步說明如后：

- 一、殮—主要在對死者身體做一番恭敬的處置及掩藏。
- 二、殯—主要係停放死者進行弔唁，安排後續喪事為主。
- 三、葬—主要以告別及安頓死者最後歸宿為主。

前者所述是以程序、空間加以說明，另外不同的宗教亦有不同的生死觀與葬儀，以下，略述台灣地區各宗教的生死觀與葬儀。

電話: (02)2255-1886 傳真: (02)2258-6877 地址: 台北市板橋區新海路419號2樓  
Copyright © 2012 永韋禮儀公司. All Rights Reserved.

表 4.1.2

## 【使用者線上操作手冊】

組名	通往禮儀師之路	填寫人	李競祥
組別		填寫日期	101年9月22日
專題名稱	通往禮儀師之路-永韋殯葬網頁設計		

### 前台-認識台灣殯葬習俗之五教殯葬禮儀

## 永韋禮儀公司

關於永韋 | 認識臺灣殯葬禮俗 | 服務流程 | 線上學科測驗 | 線上術科影片觀看 | Q&A | 留言版 | 聯絡我們



#### ■ 五教殯葬禮儀

##### 1、佛教與葬儀

佛教認為死亡不足懼。死可以是輪迴的開始，也可以是解脫的來臨，完全看個人是否能夠徹底放下而定。因此，佛教主張葬儀簡單、隆重即可。靈前不宜用葷腥祭祀亡者，應以香花、素食、蔬果供養，遺體最好採用火化。奠儀除喪葬費用及生活所需之外，其餘最好供養三寶，弘法利生或公益慈善用途，將功德迴向亡者。

##### 2、道教與葬儀

道教與佛教在為人治喪、送葬的觀念與習俗上，有相似之處。佛教講求超度亡靈，以求早日轉生。道教則講求煉度「薦亡」，早日練成「真形」。因此，台灣道教強調「薦亡」的儀式。由於台灣地區之道教接近天師道，為喪家所做的功德以誦經誦懺為主。在恭請三清做主的情形下，請亡魂至壇前，為他課誦「度人經」、「太上三元慈悲滅罪水懺」、「冥王經」等，透過「給牒」、「過橋」以示亡魂已被超拔渡化，不會沉淪於地獄之中。

##### 3、天主教（基督教）與葬儀

基督徒相信耶穌的死亡與復活，人可透過對主的信仰，改變人與死亡的關係。沒有信仰的死亡是上帝的罪罰，有主信仰的死亡則是永生的開始。因此，為了保持生命的完整，基督宗教在葬法上採取「土葬」的方式。但天主教近年來亦容許教徒採用「火葬」的方式。墳場中基督教墳墓之墓碑及雕塑造型之精緻，可以藝術精品森林形容。

##### 4、回教與葬儀

回教認為人們都要經歷今世和後世。今世是暫時的，後世是永久的。後世才是生命永恆的歸宿。因此，在葬式上有土葬及灑葬兩種。其中，土葬不用棺槨，而是直接將屍體放入土中，以符合「入土為安，回歸本原」之意。至於是否要留墳頭和立石碑則沒有特別規定，有的地區在屍體埋好之後，只在上面簡單蓋上一塊石板而已。另外，灑葬則是親人將骨灰灑散於花園或火葬場內之草坪上，並由火葬場闢一專區（牆），提供家屬釘牌誌念。

電話: (02)2255-1886 傳真: (02)2258-6877 地址: 台北市板橋區新海路419號2樓  
Copyright © 2012 永韋禮儀公司. All Rights Reserved.

表 4.1.2



## 【使用者線上操作手冊】

組名	通往禮儀師之路	填寫人	李競祥
組別		填寫日期	101年9月22日
專題名稱	通往禮儀師之路-永章殯葬網頁設計		

### 前台-認識台灣殯葬習俗之喪葬禮節

## 永章禮儀公司

關於永章 | 認識臺灣殯葬禮俗 | 服務流程 | 線上學科測驗 | 線上術科影片觀看 | Q&A | 留言版 | 聯絡我們



#### ■ 喪葬禮節

##### 一、臨終前之準備

生、老、病、死，乃人生自然現象，有病不可諱疾忌醫，病重難醫之時，為人子孫者一方面固然心情沉重，一方面也不能不為病人作萬一之準備工作。

##### 1、住院治病者

病人若是住在醫院治療，當醫療罔效，接近生命終點時，醫生通常均會告知家屬；病人若神智清醒，有所指示，家屬當依其指示辦理，否則應讓病人繼續接受醫院的醫護照料，直至去世為止。

##### 2、在家養病者

病人若是在家療養者，將死之前通常有迴光返照現象，俗稱「反青」，會有託孤及立遺囑之行爲，或將其珍藏物品、財物分給子孫。

##### 3、併廳與鋪水鋪

傳統習慣，病人自知將終，皆會指定以大廳為其「正終」之所，因此病人危急之前，子孫應先將大廳打掃乾淨，準備鋪放水鋪，俗稱「併廳」。併廳後，即要鋪水鋪，以厚木板一張（六尺長三尺寬左右）用椅子墊高置於廳旁，勿緊靠牆壁。

##### 4、壽衣

人死穿以入殮的衣服稱為「壽衣」，當病人危急之前，家屬即應為他準備好。

##### 5、遮神

病人以大廳為正終之所，大廳供奉有神明、祖先，一旦氣絕，要沐浴、更衣等，怕對神明、祖先不敬（俗稱「見刺」），因此，將病人自臥室移出大廳時，必須用米篩或紅紙遮住神明及祖先牌位，俗稱遮神，大殮入棺後再除去。

##### 6、宗教信仰之配合

由於一般民間信仰，人死後靈魂須乘輜（現在或改用汽車）赴陰間，因而一斷氣即須在戶外焚燒一頂紙製魂輜，同時要在腳尾供

表 4.1.2

## 【使用者線上操作手冊】

組名	通往禮儀師之路	填寫人	李競祥
組別		填寫日期	101年9月22日
專題名稱	通往禮儀師之路-永韋殯葬網頁設計		

### 前台- 服務流程

## 永韋禮儀公司

關於永韋 | 認識臺灣殯葬禮俗 | 服務流程 | 線上學科測驗 | 線上術科影片觀看 | Q&A | 留言版 | 聯絡我們



### ■ 服務流程

<b>臨終諮詢</b>	<ol style="list-style-type: none"> <li>1: 供家屬注意事項之諮詢服務</li> <li>2: 介紹公司提供之各項完整服務</li> <li>3: 代辦各項手續、提供相關事務之協助</li> </ol>
<b>遺體接運</b>	<ol style="list-style-type: none"> <li>1: 安排車輛接運遺體返家或安置殯儀館</li> <li>2: 提供遺體清洗、化妝、穿殯之服務</li> </ol>
<b>臨終關懷服務</b>	<ol style="list-style-type: none"> <li>1: 佛教團體免費助念</li> <li>2: 服務 02-2255-1886</li> </ol>
<b>安靈服務</b>	<ol style="list-style-type: none"> <li>1: 安立靈位及靈位周邊設置</li> <li>2: 提供居喪禮儀、習俗等諮詢服務</li> </ol>
<b>遺體冰存</b>	服務人員將遺體安置於冷凍庫
<b>打桶</b>	提供傳統習俗之打桶服務，依據習俗將遺體封殮於棺木中存藏
<b>治喪協調</b>	協助家屬進行治喪工作安排、服務內容、治喪事宜程序之排定。

表 4.1.2

## 【使用者線上操作手冊】

<b>組名</b>	通往禮儀師之路	<b>填寫人</b>	李競祥
<b>組別</b>		<b>填寫日期</b>	101年9月22日
<b>專名</b>	通往禮儀師之路-永韋殯葬網頁設計		

### 前台- 線上學科測驗

#### ■ 線上學科測驗

本線上學科測驗，僅提供給本站會員使用，若您尚未成為會員可點選[註冊會員](#)進行註冊，感謝您的配合。

若您已是本線上學科測驗之會員，點選[會員專區](#)，進行登入。

[點選出題](#)

題號	題目	1	2	3	4	選答
1	45. 下列何者為喪禮服務人員對待喪家的倫理關係？ □1. 殯葬用品符合環保 □2. 殯誦經過看美女 □3. 維護喪家及亡者的隱私權 □4. 替喪家接待前來弔喪之來賓。	<input type="radio"/>	<input type="radio"/>	<input type="radio"/>	<input type="radio"/>	
2	76. 殺滅致病微生物之繁殖型或活動型稱為： □1. 防腐 □2. 消毒 □3. 滅菌 □4. 感染。	<input type="radio"/>	<input type="radio"/>	<input type="radio"/>	<input type="radio"/>	
3	48. 以下對於喪葬後繼續關懷服務的理念敘述何者錯誤？ 1. 重視喪親之後的持續性協助與關懷 □2. 提供喪親者的全家關懷 □3. 提供喪親者有關專業的諮詢輔導 □4. 它是由政府經營的模式來運作。	<input type="radio"/>	<input type="radio"/>	<input type="radio"/>	<input type="radio"/>	
4	107. 殯葬管理條例第53條：「殯葬服務業或其他個人提供之殯葬服務，不得有製造噪音、深夜喧嘩或其他妨礙公眾安寧、善良風俗之情事，且不得於晚間9時至翌日上午7時使用擴音設備。」，違者將依殯葬管理條例第67條處罰，試問其處罰對象為何？ 1. 包括殯葬設施經營業及殯葬禮儀服務業者 □2. 專指處罰殯葬設施經營者 □3. 專指處罰殯葬禮儀服務業者 □4. 殯葬禮儀服務業者或其他個人。	<input type="radio"/>	<input type="radio"/>	<input type="radio"/>	<input type="radio"/>	
5	119. 下列哪一個統聯的字詞是正確的？ 1. 英容苑在 □2. 音容苑在 □3. 音容苑在 □4. 英容苑在	<input type="radio"/>	<input type="radio"/>	<input type="radio"/>	<input type="radio"/>	
6	102. 下列對生前殯葬服務契約之敘述何者有誤？ 1. 指當事人約定於一方或其約定之人死亡後，由他方提供殯葬服務託業簽訂信託契約時，應以確保生前殯葬服務契約得以履行、維護企業經營者權益為宗旨 □2. 殯葬服務業因發務之契約 □3. 殯葬管理條例第4.4條第1項所稱費用，指消費者依生前殯葬服務契約所支付之一切對價 □4. 與信託生前殯葬服務契約，預先一次或分次收取之費用，應按月逐筆結算造冊後，於次月底前依比例交付信託。	<input type="radio"/>	<input type="radio"/>	<input type="radio"/>	<input type="radio"/>	
7	76. 就傳統禮俗而言，人死亡後在安葬前稱為： 1. 神 □2. 鬼 □3. 人 □4. 魔	<input type="radio"/>	<input type="radio"/>	<input type="radio"/>	<input type="radio"/>	
8	23. 對殯葬業者而言，殯葬服務應否提供消費者申訴管道？ □1. 絕對必要 □2. 全然不需要 □3. 有糾紛發生再說 □4. 看消費者的要求而定。	<input type="radio"/>	<input type="radio"/>	<input type="radio"/>	<input type="radio"/>	
9	65. 就傳統禮俗而言，過去之所以在棺木中放置石頭的目的在於： 1. 希望亡者睡得好 □2. 希望亡者早日升天 □3. 避免亡者回來 □4. 避免亡者找不到回家的路	<input type="radio"/>	<input type="radio"/>	<input type="radio"/>	<input type="radio"/>	
10	8. 當人體的呼吸系統已經停止呼吸，而且身體內的五臟六腑也已經完全停止運作的時候，此時我們的定義可稱之為： 1. 身體 □2. 臟體 □3. 遺體 □4. 肉體。	<input type="radio"/>	<input type="radio"/>	<input type="radio"/>	<input type="radio"/>	
11	62. 洗手的方法，最後的步驟為： □1. 沖水 □2. 擦肥皂 □3. 揉搓 □4. 擦乾。	<input type="radio"/>	<input type="radio"/>	<input type="radio"/>	<input type="radio"/>	
12	23. 殯葬管理條例規定私立公墓應於開工後多少時間內完工？ 1. 2年 □2. 5年 □3. 10年 □4. 未明文規定。	<input type="radio"/>	<input type="radio"/>	<input type="radio"/>	<input type="radio"/>	
13	44. 下列何者不是遺體處理場所應具備的設備？ □1. 紫外線燈 □2. 空調系統 □3. 播音設備 □4. 熱水器。	<input type="radio"/>	<input type="radio"/>	<input type="radio"/>	<input type="radio"/>	
14	87. 下列對於殯葬設施基金管理委員會成員之敘述，下列何者最正確？ 1. 墓主及存放者總人數比例不得少於1/2 □2. 經營者及存放者總人數比例不得少於1/2 □3. 墓主及社會公正人士總人數比例不得少於1/2 □4. 存放者及社會公正人士總人數比例不得少於1/2。	<input type="radio"/>	<input type="radio"/>	<input type="radio"/>	<input type="radio"/>	
15	83. 就傳統禮俗而言，封釘儀式中男性亡者的點釘動作要從何處開始？ 1. 亡者右肩 □2. 亡者左肩 □3. 亡者右腿 □4. 亡者左腿	<input type="radio"/>	<input type="radio"/>	<input type="radio"/>	<input type="radio"/>	
16	15. 就傳統禮俗而言，供奉祖先所在的地方是哪裡？ 1. 臥室 2. 書房 3. 廚房 4. 正廳	<input type="radio"/>	<input type="radio"/>	<input type="radio"/>	<input type="radio"/>	
17	58. 對大多數的病源體而言，在多少pH值間最適宜生長活動？ □1. 9~10 □2. 6.5~7.5 □3. 5~6.5 □4. 3.5~5。	<input type="radio"/>	<input type="radio"/>	<input type="radio"/>	<input type="radio"/>	
18	1. 與消費者簽訂生前殯葬服務契約之殯葬服務業，其有預先收取費用者，應將該費用百分之幾交付信託業管理？ 1. 百分之七十 □2. 百分之七十五 □3. 百分之八十 □4. 百分之八十五	<input type="radio"/>	<input type="radio"/>	<input type="radio"/>	<input type="radio"/>	
19	13. 當喪家與喪禮服務人員意見不同時應當如何處置？ □1. 以喪家意見為主 □2. 以喪禮服務人員意見為主 □3. 雙方溝通後再做決定 □4. 放棄這個案件。	<input type="radio"/>	<input type="radio"/>	<input type="radio"/>	<input type="radio"/>	

表 4.1.2

## 【使用者線上操作手冊】

組名	通往禮儀師之路	填寫人	李競祥
組別		填寫日期	101年9月22日
專題名稱	通往禮儀師之路-永章殯葬網頁設計		

前台-線上術科觀看

### 永章禮儀公司

[關於永章](#) | [認識臺灣殯葬禮俗](#) | [服務流程](#) | [線上學科測驗](#) | [線上術科影片觀看](#) | [Q&A](#) | [留言版](#) | [聯絡我們](#)



■ [線上術科影片觀看](#)



表 4.1.2



## 【使用者線上操作手冊】

組名	通往禮儀師之路	填寫人	李競祥
組別		填寫日期	101年9月22日
專題名稱	通往禮儀師之路-永韋殯葬網頁設計		

### 前台-Q&A

#### 永韋禮儀公司

關於永韋 | 認識臺灣殯葬禮俗 | 服務流程 | 線上學科測驗 | 線上術科影片觀看 | Q&A | 留言版 | 聯絡我們



#### ■ Q&A

##### 1. 外省人、台灣人、客家人辦喪葬的方式是否不同？

答：一般業者是不分的，以一樣的方式辦理，但本公司辦理喪葬儀式區分為閩南、客家、外省，其實從牌位的寫法，抬頭稱謂，使用物品，皆有差異，不同的族群或習俗，都必須要獲得尊重，不可混淆，假設外省籍老先生過世卻用台灣習俗舉行，或閩南習俗的家屬卻用客家方式出殯等... 都是不恰當的，我們盡量簡化過去繁瑣習俗，以合乎時宜方式舉行，並使用適合家屬的語言、習慣，及家屬族群認同的方法，完成這最後的終生大事，對家屬才是一種尊重，也將大幅減少親友間的是非指責的機率，因此本公司特針對不同族群，提供不同的專業服務人員，真正做到尊重所有的客戶的優質服務。

(歡迎客戶指定習俗，本公司備有1.外省第二代禮儀師 2.本省籍禮儀師 3.客家師父及司儀...)

##### 2. 親人過世時衣服要先換嗎？要先準備嗎？

答：民間傳統要穿壽衣、男五領三腰、女五件七層等，若決定以冷藏的方式保存大體，就不需急著馬上準備，建議：只需替大體穿上休閒服或運動服即可。原因是冷藏會讓衣服損傷，通常進冷藏櫃的這套服裝是不要的，最後要穿的正式服裝，出殯前三天我們專人會到府上收取，替您交到殯儀館，出殯時讓大體穿著乾淨的衣服並著裝淨身，還可以讓親友瞻仰儀容看到最好的一面。

於第二種方式：人過世後已決定要馬上入殮（放入棺木中）不冷藏，馬上封存停在家中，即所謂停柩在堂或停柩放置於殯儀館這種方式，記得要先準備衣物、陪葬用品並進行淨身、著裝、穿著衣服，傳統做法以穿壽衣為主再舉行入殮儀式。

入殮封棺請記得放陪葬物品，最後進行封棺，本公司專業禮儀師全程帶領完成。若有相關問題，歡迎來電指教。

##### 3. 已經病危了...請簡略說明親屬該注意事項？

答：親友過世常令人措手不及，若於家中發生最重要的是開立死亡證明，若自然死亡、或非自然死亡請先通知本公司，我們能立即的幫助您解決問題，並會同檢察官相驗。若屬自然死亡或疾病可連絡衛生所或醫師，禮儀師將視情況協助您處理。若於醫院過世可要求護理人員辦理，需要攜帶過世本人身份證及結清醫療費用，若非醫院上班時間死亡無法開立正式死亡證明則需開立一份臨時死亡證明，隨既可將過世親人遺體送至殯儀館，至於死亡證明一般則開立10-20份皆可，視每人需要而定，本公司索取三份以便辦理殯儀館手續使用，開立死亡證明後您需考慮在何處出殯、禮堂大小、棺木顏色、納骨塔、孝服的選擇、計開內容、相片提供、靈堂擺設、司儀、國樂、車輛準備、骨灰罐、日期、座向等等本公司協助您一次處理完成，若仍有相關問題，請來電洽詢。

表 4.1.2

## 【使用者線上操作手冊】

組名	通往禮儀師之路	填寫人	李競祥
組別		填寫日期	101年9月22日
專題名稱	通往禮儀師之路-永韋殯葬網頁設計		

### 前台-留言板

## 永韋禮儀公司

關於永韋 | 認識臺灣殯葬禮俗 | 服務流程 | 線上學科測驗 | 線上術科影片觀看 | Q&A | 留言板 | 聯絡我們



#### ■ 留言板

留言人：323	發布時間：2012-12-12 20:35:34
122eee	
留言人：測試用	發布時間：2012-09-15 11:20:49
這是給版主的私密留言..	
留言人：測試用	發布時間：2012-09-15 11:20:41
test	

表 4.1.2

## 【使用者線上操作手冊】

組名	通往禮儀師之路	填寫人	李競祥
組別		填寫日期	101年9月22日
專題名稱	通往禮儀師之路-永韋殯葬網頁設計		

### 前台-聯絡我們

## 永韋禮儀公司

關於永韋 | 認識臺灣殯葬禮俗 | 服務流程 | 線上學科測驗 | 線上術科影片觀看 | Q&A | 留言板 | 聯絡我們



#### ■ 聯絡我們

我們很期盼聽到客戶的意見，請隨時聯絡我們提出您的任何問題或寶貴意見。

電話：(02)2255-1886

傳真：(02)2258-6877

電子郵件：yong.wei@kimo.com

行動：0953-700-633、0927-736-809

來電請洽蔡先生

地址：台北市板橋區新海路419號2樓



表 4.1.2

## 【使用者線上操作手冊】

組 名	通往禮儀師之路	填 寫 人	李競祥
組 別		填 寫 日 期	101 年 9 月 22 日
專 題 名 稱	通往禮儀師之路-永韋殯葬網頁設計		

### 前台-註冊會員

#### 永韋禮儀公司

關於永韋 | 認識臺灣殯葬禮俗 | 服務流程 | 線上學科測驗 | 線上術科影片觀看 | Q&A | 留言版 | 聯絡我們



#### ■ 線上學科測驗

本線上學科測驗，僅提供給本站會員使用，若您尚未成為會員可點選[註冊會員](#)進行註冊，感謝您的配合。

若您已是本線上學科測驗之會員，點選[會員專區](#)，進行登入。

[點選出題](#)

電話: (02)2255-1886 傳真: (02)2258-6877 地址: 台北市板橋區新海路419號2樓  
Copyright © 2012 永韋禮儀公司. All Rights Reserved.


表 4.1.2



## 【使用者線上操作手冊】

<b>組名</b>	通往禮儀師之路	<b>填寫人</b>	李競祥
<b>組別</b>		<b>填寫日期</b>	101年9月22日
<b>專題名稱</b>	通往禮儀師之路-永韋殯葬網頁設計		

### 前台-會員資料填寫



託付永韋

永生不悔

■ 會員專區

---

**會員帳號**   
請使用您常使用的E-mail作為帳號，我們將會透過此信箱通知您。

---

**會員密碼**  6~12個英文字，不含標點符號

---

**再輸入密碼**

---

**姓名**

---

**性別**  男  女

---

**生日**  年  月  日

---

**住址**

縣市:

鄉鎮市區:

郵遞區號:

詳細地址:

---

**電話號碼**

---

**備用信箱**

---

電話: (02)2255-1886 傳真: (02)2258-6877 地址: 台北市板橋區新海路419號2樓

Copyright © 2012 永韋禮儀公司. All Rights Reserved.

表 4.1.2

## 【使用者線上操作手冊】

組名	通往禮儀師之路	填寫人	李競祥
組別		填寫日期	101年9月22日
專題名稱	通往禮儀師之路-永韋殯葬網頁設計		

前台-會員專區登入

**永韋禮儀公司**

關於永韋 | 認識臺灣殯葬禮俗 | 服務流程 | 線上學科測驗 | 線上術科影片觀看 | Q&A | 留言版 | 聯絡我們



會員專區

帳號:

密碼:

驗證碼:

登入

**052007**  
更換驗證碼

註冊會員   忘記密碼

電話: (02)2255-1886 傳真: (02)2258-6877 地址: 台北市板橋區新海路419號2樓  
Copyright © 2012 永韋禮儀公司. All Rights Reserved.

表 4.1.2

## 【使用者線上操作手冊】

組名	通往禮儀師之路	填寫人	李競祥
組別		填寫日期	101年9月22日
專題名稱	通往禮儀師之路-永韋殯葬網頁設計		

前台-會員登入完成進入學科測驗

永韋禮儀公司

關於永韋 | 認識臺灣殯葬禮俗 | 服務流程 | 線上學科測驗 | 線上術科影片觀看 | Q&A | 留言板 | 聯絡我們



會員專區

Guest

線上學科測驗

登出

電話: (02)2255-1886 傳真: (02)2258-6877 地址: 台北市板橋區新海路419號2樓  
Copyright © 2012 永韋禮儀公司. All Rights Reserved.

表 4.1.2

## 【使用者線上操作手冊】

組名	通往禮儀師之路	填寫人	李競祥
組別		填寫日期	101年9月22日
專題名稱	通往禮儀師之路-永韋殯葬網頁設計		

### 前台-學科測驗作答

#### 永韋禮儀公司

[關於永韋](#) | [認識臺灣殯葬禮俗](#) | [服務流程](#) | [線上學科測驗](#) | [線上術科影片觀看](#) | [Q&A](#) | [留言板](#) | [聯絡我們](#)



#### ■ 線上學科測驗

本線上學科測驗，僅提供給本站會員使用，若您尚未成為會員可點選[註冊會員](#)進行註冊，感謝您的配合。

若您已是本線上學科測驗之會員，點選[會員專區](#)，進行登入。

[點選出題](#)

題號	題目	1	2	3	4	選答
1	12. 從民俗觀點而言，人死後變成扛床鬼是因為人死於何處的結果？ 1. 擔床上 2. 水床上 3. 木床上 4. 睡床上	<input type="radio"/>	<input type="radio"/>	<input checked="" type="radio"/>	<input type="radio"/>	3
2	2. 就傳統禮俗而言，為亡者淨身所用的水主要是何種地方的水？ 1. 海水 2. 河水 3. 自來水 4. 雨水	<input type="radio"/>	<input checked="" type="radio"/>	<input type="radio"/>	<input type="radio"/>	2
3	12. 下列何者違反喪禮服務倫理？ 1. 尊重家屬的治喪權 2. 依據法規提供服務 3. 提供合法殯葬設施 4. 僅追求個人服務利潤。	<input checked="" type="radio"/>	<input type="radio"/>	<input type="radio"/>	<input type="radio"/>	1
4	24. 死後變化會受多重因子的影響，下列哪些因素無須列入考慮？ 1. 死亡原因 2. 現場環境 3. 反應速率因子 4. 亡者性別。	<input type="radio"/>	<input checked="" type="radio"/>	<input type="radio"/>	<input type="radio"/>	2
5	21. 就基督教觀點而言，自殺死亡者會前往何處？ 1. 留在原地不動 2. 隨業力變化 3. 天堂 4. 火湖	<input type="radio"/>	<input checked="" type="radio"/>	<input type="radio"/>	<input type="radio"/>	2
6	22. 就殯葬服務契約的訂定而言可以產生何種效果？ 1. 保障消費者的權益 2. 增加政府的公信力 3. 增加業者利益 4. 方便喪禮服務人員的作業。	<input type="radio"/>	<input type="radio"/>	<input checked="" type="radio"/>	<input type="radio"/>	3
7	46. 就傳統禮俗而言，殯權用的補禮目的在於： 1. 讓亡者定位 2. 讓家屬團結 3. 壓棺煞 4. 祈求財富	<input type="radio"/>	<input type="radio"/>	<input checked="" type="radio"/>	<input type="radio"/>	3
8	26. 當一個人死於醫院時，亡者的喪事辦理權應歸於何人？ 1. 醫院 2. 太平間承辦業者 3. 家屬 4. 一般業者。	<input type="radio"/>	<input type="radio"/>	<input checked="" type="radio"/>	<input type="radio"/>	3
9	22. 私立殯葬設施經核准設置、擴充、增建及改建者，除有特殊情形報經主管機關延長者外，應於核准之日起多少時間內施工？ 1. 6個月 2. 1年 3. 2年 4. 5年。	<input type="radio"/>	<input checked="" type="radio"/>	<input type="radio"/>	<input type="radio"/>	2
10	92. 就傳統禮俗而言，家中最高輩份的母親逝世時示喪方式為： 1. 忌中 2. 喪中 3. 嚴制 4. 慈制	<input type="radio"/>	<input type="radio"/>	<input checked="" type="radio"/>	<input type="radio"/>	3
11	58. 下列何者非殯葬管理條例之規範內容？ 1. 殯葬設施 2. 殯葬服務業 3. 殯葬行為 4. 寵物殯葬設施。	<input type="radio"/>	<input type="radio"/>	<input type="radio"/>	<input checked="" type="radio"/>	4
12	36. 手術或驗屍取出之組織、器官、殘肢等應屬於： 1. 一般廢棄物 2. 有害事業廢棄物 3. 一般事業廢棄物 4. 危險性事業廢棄物。	<input type="radio"/>	<input type="radio"/>	<input checked="" type="radio"/>	<input type="radio"/>	3
	104. 有關殯葬服務業公會之業務，下列敘述何者有誤？					

表 4.1.2

【使用者線上操作手冊】

組名	通往禮儀師之路	填寫人	李競祥
組別		填寫日期	101年9月22日
專題名稱	通往禮儀師之路-永韋殯葬網頁設計		

前台-學科測驗完成得分



表 4.1.2

【會議記錄】						
組名	通往禮儀師之路		專題 名稱	通往禮儀師之路-永韋殯葬網頁設計		
組別						
會議 編號	004	召集人 兼主席	林榮騏	紀錄者	蔣夢萱	
討論 主題	完成藍圖繪製			會議 時間	101年04月06日 晚上8點	
				會議 地點	學校圖書館	
上 次 會 議	決議事項		執行狀況			
	繪製藍圖 進行各藍圖繪製分工 進行藍圖繪製		完成			
本 次 會 議	本週工作進度		本週工作內容		負責人員	
					黃富國、高浩雲、林榮騏、李競祥、孫雅涵、蔣夢萱	
本 次 會 議 內 容						
決議事項 (與主席裁示)						
請簽名 黃富國	請簽名 高浩雲	請簽名 林榮騏	請簽名 李競祥	請簽名 孫雅涵	請簽名 蔣夢萱	
下 次 會 議	召集人	林榮騏	紀錄者	孫雅涵	時間	101年04月20日 晚上8點
					地點	學校圖書館
預 定 討 論 主 題						
指 導 老 師 意 見						

【專題品質保證計畫書】			
組名	通往禮儀師之路	填寫人	高浩雲
組別		填寫日期	101年9月27日
專題名稱	通往禮儀師之路-永韋殯葬網頁設計		
<ol style="list-style-type: none"> <li>1. 本系統操作容易。</li> <li>2. 提供關於企業的流程清楚明瞭。</li> <li>3. 增加學科測驗方面的記憶。</li> <li>4. 提供術科方面的影片，供大眾學習。</li> </ol>			

表 5.1.1

**【 審查紀錄 】**

組 名	通往禮儀師之路	填 寫 人	高浩雲
組 別		填 寫 日 期	101 年 10 月 3 日
專 題 名 稱	通往禮儀師之路-永韋殯葬網頁設計		

(請以表格呈現，如檢查日期與項目)

主要編號	主要工作項目	檢查日期	是否完成
A	系統規劃	3/30	V
B	系統需求分析	4/20	V
C	系統文件製作	5/15	V
D	系統設計	10/20	V
E	系統整合	11/25	V
F	系統功能測試修改	12/10	V
G	系統上線(尚未正式上線)		

表 5.1.2



【查檢表】			
組名	通往禮儀師之路	填寫人	蔣夢萱
組別		填寫日期	101年10月5日
專題名稱	通往禮儀師之路-永韋殯葬網頁設計		
(請以表格呈現，如檢查日期、項目、是否完成、完成度)			
主要編號	主要工作項目	檢查日期	是否完成
A	系統規劃	3/30	V
B	系統需求分析	4/20	V
C	系統文件製作	5/15	V
D	系統設計	10/20	V
E	系統整合	11/25	V
F	系統功能測試修改	12/10	V
G	系統上線(尚未正式上線)		

表 5.1.3

【專案狀態報告】			
組名	通往禮儀師之路	填寫人	高浩雲
組別		填寫日期	101年10月20日
專題名稱	通往禮儀師之路-永韋殯葬網頁設計		
(請摘要說明)			
<p>本系統運用 MySql&amp;PHP 技術架設網站將線上測驗的想法融入企業形象網站裡，提供線上學科測驗及術科影片觀看，提升企業形象與線上練習的管道。</p>			

表 5.1.4

【測試計畫相關資料】

組名	通往禮儀師之路	填寫人	林榮騏
組別		填寫日期	101年10月25日
專題名稱	通往禮儀師之路-永韋殯葬網頁設計		

(由客戶端角度而言，也就是真實客戶端資料，如對於資料正確性或系統功能建議等)

**(本專案不適用)**

表 5.2.1

【測試計畫結果資料】

組名	通往禮儀師之路	填寫人	孫雅涵
組別		填寫日期	101 年 10 月 30 日
專題名稱	通往禮儀師之路-永韋殯葬網頁設計		

(針對 5.2.1 之改善或處理結果記錄)

(本專案不適用)

表 5.2.2

【專案結案報告】			
組名	通往禮儀師之路	填寫人	黃富國
組別		填寫日期	101年11月5日
專題名稱	通往禮儀師之路-永韋殯葬網頁設計		
(針對專案完成過程摘要說明)			
<p>一、 專題開發: 專案開發計畫於 100/10/05 小組全員一起初步構思、規畫、系統架構、設計直到了 100/12/23 與永韋生命禮儀公司訪談，確定網站所需系統與架構，到了 101/01/05 確定了專題名稱” 通往禮儀師之路” 。</p> <p>二、 專案評估及規畫 小組全員 101/1/10 開始初步規劃系統架構，並了解企業相關的流程，詢問永為負責人蔡先生相關建議；101/01/30 做初步的系統整體架構；101/02/02 企畫書填寫、流程表確定；101/04/02 企畫書初步完成。</p> <p>三、 系統設計與開發 101/05/20 工作進度表分配，101/06/10 成是、美編進度討論與整合</p> <p>四、 系統內部測試 101/11/20 後台與網頁製作協同測試。</p>			

表 5.3.1

【專案工作確認結果】			
組名	通往禮儀師之路	填寫人	黃富國
組別		填寫日期	101年12月15日
專題名稱	通往禮儀師之路-永韋殯葬網頁設計		
(針對上學期末專題評審委員所建議事項作回應說明)			
<p>評審委員建議:</p> <p>1. 將隨機抽出的題目做分類測驗，以便加強不足的類別增加記憶。</p> <p>ANS:因為我們只針對所有題目下去做隨機的測驗，目前並無特別分類，如客戶需要我們會再另做加強。</p> <p>2. 可否將學科選項答案打亂，讓測驗者不會看到題目就馬上死記答案。</p> <p>ANS:因為當初設計時沒有考慮到此問題，所以程式編排上沒有做亂碼的設計，之後有機會再加以做改善。</p>			

表 5.3.2

致理技術學院資訊管理系 「資管實務專題」  
101 學年度期初專題報告 評審意見回覆表

出場順序	9	專題主題	通往禮儀師之路
問題 1	計劃書書面資料請補齊		
回答 1	會盡快將該補齊的資料盡快補齊繳交		
問題 2	學、術科未完成		
回答 2	學、術科部分仍在準備中		
問題 3	影片略有侵權之嫌疑		
回答 3	影片部分由我們自行拍攝，所以侵權上不會有問題		
問題 4	<b>PPT 檔請勿用 word 更改後直接貼上</b>		
回答 4	下次會將冗字省略，並標示該段重點，清楚表達		
問題 5	建議請校方安排校內指導老師為佳		
回答 5	已委託蕭勝華老師以及蘇啟鴻老師為專題指導老師		
問題 6			
回答 6			
問題 7			
回答 7			
問題 8			
回答 8			

\* 同學需要回答的問題，請與各位的指導老師討論後填寫，並請指導老師簽名。

\* 請同學自行將多餘的列數刪除，如果問題超過 5 個，請自行增加列數。

指導老師簽名： \_\_\_\_\_

致理技術學院資訊管理系 「資管實務專題」  
101 學年度期中專題報告 評審意見回覆表

出場順序	4	專題主題	通往禮儀師之路
問題 1	測驗題目建議一次一題為佳		
回答 1	盡快將測驗題數增加		
問題 2	答題建議以選單式		
回答 2	回答答案的部分這邊我們會改成點選式，方便作答		
問題 3	已測驗過的題目能否存有記錄		
回答 3	這部分我們會盡力去研究寫出該程式		
問題 4			
回答 4			
問題 5			
回答 5			
問題 6			
回答 6			
問題 7			
回答 7			
問題 8			
回答 8			

\* 同學需要回答的問題，請與各位的指導老師討論後填寫，並請指導老師簽名。

\* 請同學自行將多餘的列數刪除，如果問題超過 5 個，請自行增加列數。

指導老師簽名： \_\_\_\_\_



致理技術學院資訊管理系 「資管實務專題」  
101 學年度期末專題報告 評審意見回覆表

出場順序	8	專題主題	通往禮儀師之路
問題 1	網頁部分比起第 2 次增加的東西太少		
回答 1	因主要放在學、術科，所以提高學科的測驗題數		
問題 2	主要網頁使用者為那方面?		
回答 2	主要是做公司的形象網站，所以目前只提供給企業做使用		
問題 3			
回答 3			
問題 4			
回答 4			
問題 5			
回答 5			
問題 6			
回答 6			
問題 7			
回答 7			
問題 8			
回答 8			

\* 同學需要回答的問題，請與各位的指導老師討論後填寫，並請指導老師簽名。

\* 請同學自行將多餘的列數刪除，如果問題超過 5 個，請自行增加列數。

指導老師簽名： \_\_\_\_\_

【會議記錄】						
組名	通往禮儀師之路		專題名稱	通往禮儀師之路-永韋殯葬網頁設計		
組別			召集人兼主席	林榮騏	紀錄者	
會議編號	001			孫雅涵		
討論主題	訂定會議日期			會議時間	101年01月05日 晚上8點	
				會議地點	學校圖書館	
上次會議	決議事項		執行狀況			
	無		無			
本次會議	本週工作進度		本週工作內容		負責人員	
	1. 確認每次議時間		1. 決定每次會時間 2. 決定本專案可行性 3. 訂定預備方案		黃富國、高浩雲、林榮騏、李競祥、孫雅涵、蔣夢萱	
本次會議內容	本次會議確定每週會議時間，並對專案方向進行確認，若無法進行時，是否有其他可行性較高的方案可以替代。					
決議事項 (與主席裁示)						
決定從今日開始，進行會議，討論專題事宜。各組員同時也思考是否有替代方案。						
請簽名 黃富國	請簽名 高浩雲	請簽名 林榮騏	請簽名 李競祥	請簽名 孫雅涵	請簽名 蔣夢萱	
下次會議	召集人	林榮騏	紀錄者	孫雅涵	時間	101年01月12日 晚上8點
					地點	學校圖書館
預定討論主題	確認專案可行性					
指導老師意見						

【會議記錄】						
組名	通往禮儀師之路		專題名稱	通往禮儀師之路-永韋殯葬網頁設計		
組別			召集人兼主席	林榮騏	紀錄者	
會議編號	002			孫雅涵		
討論主題	初步規劃			會議時間	101年01月12日 晚上8點	
				會議地點	學校圖書館	
上次會議	決議事項		執行狀況			
	每次開會時間		完成			
本次會議	本週工作進度		本週工作內容		負責人員	
	初步規劃		討論出架構及網頁名稱命名		黃富國、高浩雲、林榮騏、李競祥、孫雅涵、蔣夢萱	
本次會議內容	本次會議確定每次會議時間，並對專案方向進行確認，若無法進行時，是否有其他可行性較高的方案可以替代。					
決議事項 (與主席裁示)						
決定以原方向繼續進行，並迅速將流程圖繪製完成將由客戶確認，以進行修正。						
請簽名 黃富國	請簽名 高浩雲	請簽名 林榮騏	請簽名 李競祥	請簽名 孫雅涵	請簽名 蔣夢萱	
下次會議	召集人	林榮騏	紀錄者	孫雅涵	時間	101年01月20日 晚上8點
					地點	學校圖書館
預定討論主題	針對流程圖繪製藍圖					
指導老師意見						

【會議記錄】						
組名	通往禮儀師之路		專題 名稱	通往禮儀師之路-永韋殯葬網頁設計		
組別						
會議 編號	003	召集人 兼主席	林榮騏	紀錄者	孫雅涵	
討論 主題	網站命名			會議 時間	101年01月20日 晚上8點	
				會議 地點	學校圖書館	
上 次 會 議	決議事項			執行狀況		
	網站架構及命名			完成		
本 次 會 議	本週工作進度		本週工作內容		負責人員	
	寒假前專題前置工作		安排及分工合作		黃富國、高浩雲、 林榮騏、李競祥、 孫雅涵、蔣夢萱	
本 次 會 議 內 容	在網頁平台，需要大量的資料作為根基，並讓使用者延續下去使用此平台，達到線上測驗的效果。利用寒假全組人員一啓收集相關資料。					
決議事項 (與主席裁示)						
請簽名 黃富國	請簽名 高浩雲	請簽名 林榮騏	請簽名 李競祥	請簽名 孫雅涵	請簽名 蔣夢萱	
下 次 會 議	召集人	林榮騏	紀錄者	孫雅涵	時間	101年03月17日 晚上8點
					地點	學校圖書館
預 定 討 論 主 題						
指 導 老 師 意 見						

## 【會議記錄】

組名	通往禮儀師之路	專題名稱	通往禮儀師之路-永韋殯葬網頁設計			
組別		召集人兼主席	林榮騏	紀錄者	孫雅涵	
會議編號	004					
討論主題	專題方向及分工			會議時間	101年03月17日 晚上8點	
				會議地點	學校圖書館	
上次會議	決議事項			執行狀況		
	收集相關文獻			完成		
本次會議	本週工作進度		本週工作內容		負責人員	
	開始初步分工		個人作業分工		黃富國、高浩雲、 林榮騏、李競祥、 孫雅涵、蔣夢萱	
本次會議內容	程式組-林榮騏,黃富國,高浩雲 美編組-蔣夢萱,孫雅涵 文書組-孫雅涵,李競祥					
決議事項 (與主席裁示)						
請簽名 黃富國	請簽名 高浩雲	請簽名 林榮騏	請簽名 李競祥	請簽名 孫雅涵	請簽名 蔣夢萱	
下次會議	召集人	林榮騏	紀錄者	孫雅涵	時間	101年03月25日 晚上8點
					地點	學校圖書館
預定討論主題	完成初步架構在做下一步討論					
指導老師意見						

## 【會議記錄】

組名	通往禮儀師之路	專題名稱	通往禮儀師之路-永韋殯葬網頁設計			
組別		召集人兼主席	林榮騏	紀錄者	孫雅涵	
會議編號	005					
討論主題	專題架構與準備事項			會議時間	101年03月25日 晚上8點	
				會議地點	學校圖書館	
上次會議	決議事項			執行狀況		
	初步分工			完成		
本次會議	本週工作進度		本週工作內容		負責人員	
	繪製藍圖		繪製藍圖		進行各藍圖繪製分工 進行藍圖繪製	
本次會議內容	<p>首先由指導老師進行流程圖中，各項處理所需產生的藍圖進行分析，再由客戶說明公司目前工作狀況與流程、人力派遣方面有哪些狀況以及目前作業方式，並與開發小組確認流程圖項目，最後進行藍圖繪製分工，並開始進行繪製且需盡快完成交由客戶確認進行修正，以利後續作業。</p>					
決議事項 (與主席裁示)						
<ol style="list-style-type: none"> <li>1. 確認流程圖</li> <li>2. 分配繪製工作</li> <li>3. 進行繪製</li> </ol>						
請簽名 黃富國	請簽名 高浩雲	請簽名 林榮騏	請簽名 李競祥	請簽名 孫雅涵	請簽名 蔣夢萱	
下次會議	召集人	林榮騏	紀錄者	孫雅涵	時間	101年04月06日 晚上8點
					地點	學校圖書館
預定討論主題	完成藍圖繪製再進行下一步討論					
指導老師意見						

## 【會議記錄】

組名	通往禮儀師之路		專題名稱	通往禮儀師之路-永韋殯葬網頁設計		
組別						
會議編號	006	召集人兼主席	林榮騏	紀錄者	孫雅涵	
討論主題	針對流程圖繪製藍圖			會議時間	101年04月06日 晚上8點	
				會議地點	學校圖書館	
上次會議	決議事項		執行狀況			
	進行各藍圖繪製分工 進行藍圖繪製		完成			
本次會議	本週工作進度		本週工作內容		負責人員	
	討論目前問題		企畫書製作		黃富國、高浩雲、 林榮騏、李競祥、 孫雅涵、蔣夢萱	
本次會議內容	這次開會主要是先探討目前遇到的相關問題，然後開始準備企畫書製作					
決議事項 (與主席裁示)						
請簽名 黃富國	請簽名 高浩雲	請簽名 林榮騏	請簽名 李競祥	請簽名 孫雅涵	請簽名 蔣夢萱	
下次會議	召集人	林榮騏	紀錄者	孫雅涵	時間	101年04月12日 晚上8點
					地點	學校圖書館
預定討論主題	完成藍圖繪製再進行下一步討論					
指導老師意見						

## 【會議記錄】

組名	通往禮儀師之路	專題名稱	通往禮儀師之路-永韋殯葬網頁設計			
組別		召集人兼主席	林榮騏	紀錄者	孫雅涵	
會議編號	007	召集人兼主席	林榮騏	紀錄者	孫雅涵	
討論主題	準備初步網頁規畫			會議時間	101年04月12日 晚上8點	
				會議地點	學校圖書館	
上次會議	決議事項			執行狀況		
	企畫書製作			完成		
本次會議	本週工作進度		本週工作內容		負責人員	
	討論企畫書		準備初步網頁規畫		黃富國、高浩雲、 林榮騏、李競祥、 孫雅涵、蔣夢萱	
本次會議內容	詢問訪談時間、企畫書的準備方向					
決議事項 (與主席裁示)						
請簽名 黃富國	請簽名 高浩雲	請簽名 林榮騏	請簽名 李競祥	請簽名 孫雅涵	請簽名 蔣夢萱	
下次會議	召集人	林榮騏	紀錄者	孫雅涵	時間	101年04月20日 晚上8點
					地點	學校圖書館
預定討論主題	全組進度與分配事項					
指導老師意見						



【會議記錄】						
組名	通往禮儀師之路		專題 名稱	通往禮儀師之路-永韋殯葬網頁設計		
組別						
會議 編號	008	召集人 兼主席	林榮騏	紀錄者	孫雅涵	
討論 主題	全組進度與分配事項			會議 時間	101年04月20日 晚上8點	
				會議 地點	學校圖書館	
上 次 會 議	決議事項			執行狀況		
	準備初步網頁規畫			完成		
本 次 會 議	本週工作進度		本週工作內容		負責人員	
	討論進度與訪談		執行組員分配工作		黃富國、高浩雲、 林榮騏、李競祥、 孫雅涵、蔣夢萱	
本 次 會 議 內 容	1. 訪談時先確認企業需要如何的網頁設計。 2. 學術科的來源尋找。 3. 先大概畫出網頁圖。					
決議事項 (與主席裁示)						
請簽名 黃富國	請簽名 高浩雲	請簽名 林榮騏	請簽名 李競祥	請簽名 孫雅涵	請簽名 蔣夢萱	
下 次 會 議	召集人	林榮騏	紀錄者	孫雅涵	時間	101年06月08日 晚上8點
					地點	學校圖書館
預 定 討 論 主 題						
指 導 老 師 意 見						

### 【會議記錄】

組名	通往禮儀師之路	專題名稱	通往禮儀師之路-永韋殯葬網頁設計			
組別		召集人兼主席	林榮騏	紀錄者	孫雅涵	
會議編號	009	召集人兼主席	林榮騏	紀錄者	孫雅涵	
討論主題	暑假規畫時程安排			會議時間	101年06月08日 晚上8點	
				會議地點	學校圖書館	
上次會議	決議事項			執行狀況		
	執行組員分配工作			完成		
本次會議	本週工作進度		本週工作內容		負責人員	
	暑假工作時程與完成時間		訂定暑假所需完成項目		黃富國、高浩雲、 林榮騏、李競祥、 孫雅涵、蔣夢萱	
本次會議內容	暑假請大家完成分配的工作。					
決議事項 (與主席裁示)						
請簽名 黃富國	請簽名 高浩雲	請簽名 林榮騏	請簽名 李競祥	請簽名 孫雅涵	請簽名 蔣夢萱	
下次會議	召集人	林榮騏	紀錄者	孫雅涵	時間	101年09月20日 晚上8點
					地點	學校圖書館
預定討論主題						
指導老師意見						

## 【會議記錄】

組名	通往禮儀師之路		專題名稱	通往禮儀師之路-永韋殯葬網頁設計		
組別			召集人兼主席	林榮騏		
會議編號	010		紀錄者	孫雅涵		
討論主題	程式、美編進度整合			會議時間	101年09月20日 晚上8點	
				會議地點	學校圖書館	
上次會議	決議事項			執行狀況		
	訂定暑假所需完成項目			完成		
本次會議	本週工作進度		本週工作內容		負責人員	
	目前完成進度整合		初步測試系統		黃富國、高浩雲、 林榮騏、李競祥、 孫雅涵、蔣夢萱	
本次會議內容	網頁大致初步成型，有錯誤部分仍須加強進度					
決議事項 (與主席裁示)						
請簽名 黃富國	請簽名 高浩雲	請簽名 林榮騏	請簽名 李競祥	請簽名 孫雅涵	請簽名 蔣夢萱	
下次會議	召集人	林榮騏	紀錄者	孫雅涵	時間	101年10月20日 晚上8點
					地點	學校圖書館
預定討論主題						
指導老師意見						

## 【會議記錄】

組名	通往禮儀師之路		專題名稱	通往禮儀師之路-永韋殯葬網頁設計		
組別			召集人兼主席	林榮騏		
會議編號	011		紀錄者	孫雅涵		
討論主題	準備期末報告相關事宜			會議時間	101年10月20日 晚上8點	
				會議地點	學校圖書館	
上次會議	決議事項			執行狀況		
	初步測試系統			完成		
本次會議	本週工作進度		本週工作內容		負責人員	
	網頁已成型		後台部分加強		黃富國、高浩雲、 林榮騏、李競祥、 孫雅涵、蔣夢萱	
本次會議內容	1.前台術科影片請盡快補齊。					
決議事項 (與主席裁示)						
請簽名 黃富國	請簽名 高浩雲	請簽名 林榮騏	請簽名 李競祥	請簽名 孫雅涵	請簽名 蔣夢萱	
下次會議	召集人	林榮騏	紀錄者	孫雅涵	時間	101年11月20日 晚上8點
					地點	學校圖書館
預定討論主題						
指導老師意見						

## 【會議記錄】

組名	通往禮儀師之路		專題名稱	通往禮儀師之路-永韋殯葬網頁設計		
組別			召集人兼主席	林榮騏	紀錄者	孫雅涵
會議編號	012		召集人兼主席	林榮騏	紀錄者	孫雅涵
討論主題	期末報告				會議時間	101年11月20日 晚上8點
					會議地點	學校圖書館
上次會議	決議事項			執行狀況		
	後台部分加強			完成		
本次會議	本週工作進度			本週工作內容		負責人員
	期末報告審查			系統測試		黃富國、高浩雲、 林榮騏、李競祥、 孫雅涵、蔣夢萱
本次會議內容	系統測試與維護					
決議事項 (與主席裁示)						
請簽名 黃富國	請簽名 高浩雲	請簽名 林榮騏	請簽名 李競祥	請簽名 孫雅涵	請簽名 蔣夢萱	
下次會議	召集人	林榮騏	紀錄者	孫雅涵	時間	
					地點	學校圖書館
預定討論主題						
指導老師意見						