

致理技術學院

資訊管理系

專題期末報告書

有保險，真保險

學生：蔡易達(69710171)
周建宏(69701337)
楊斯評(69710127)
林己尊(69710106)

指導老師：林裕淇 老師

中華民國 101 年 01 月

致理技術學院

資訊管理系

專題期末報告書

有保險，真保險

學生：蔡易達(69710171)
周建宏(69701337)
楊斯評(69710127)
林己尊(69710106)

本成果報告書經審查及口試合格特此證明

指導老師：_____

中華民國 101 年 01 月

100 學年度期初專題報告 評審意見回覆表

出場順序	2	專題主題	有保險，真保險
問題 1	你們的網站有什麼吸引力？		
回答 1	我們希望可以集合各大保險公司的資訊!!		
問題 2	你們險種推薦系統，有一定的困難度，需要重新評估		
回答 2	這部份我們會與指導老師討論，如何完成此系統		
問題 3	進度表的部份，與實際專題進度有落差		
回答 3	這部分我們會回去馬上修正!!		
問題 4	你們目前網站的實際進度到哪？		
回答 4	目前還在網站首頁的初步製作當中。		

指導老師簽名：_____

100 學年度期中專題報告 評審意見回覆表

出場順序	2	專題主題	有保險，真保險
問題 1	你們的網站有什麼特色？		
回答 1	我們希望可以透過小遊戲的方式，吸引使用者		
問題 2	你們的網站頁面有點凌亂		
回答 2	這部分我們會回去改進!!		
問題 3	你們的網站每個頁面都為彈出式視窗		
回答 3	這部分我們會回去再修正系統!!		
問題 4	你們目前網站的進度有點落後各組		
回答 4	這部分我們各組員會花更多時間，盡力去製作		

指導老師簽名：_____

100 學年度期末專題報告 評審意見回覆表

出場順序	7	專題主題	有保險，真保險
問題 1	網站推薦業務員的部份，可以再多增加業務員相關資訊或專欄		
回答 1	這部份我們之後會再增加上去		
問題 2	網站美工的部份須要再加強		
回答 2	這部分我們會再努力去完成		
問題 3	可以建議把險種推薦的部份，在優化功能更好，分析更準確		
回答 3	這部分我們會再作改進		
問題 4	你們的網站是否有考慮與其他組別合併		
回答 4	這部分我們會與別組討論合作的可能性		

指導老師簽名：_____

致 謝

從製作這份專題開始到結束，我們一直秉持著把我們想呈現的東西，盡全力的一起去完成它，而在這份專題的學習製作過程中，經歷了一年多的時間，對於大家所付出的心血與時間，讓我們學習到團結的重要性，大家各自發揮自己擅長的地方，一起努力去完成它，雖然過程經歷了許多的挫折與失敗，但是大家還是能一起解決問題，一起度過困難，這才是最難能可貴的地方。

首先很感謝我們的指導老師林裕淇老師，他總是能適時的給予極大的協助與鼓勵，也常常會叮嚀我們要注意的地方，提醒我們沒做到需要改進的地方，每當我們想放棄時，老師總是能帶給我們繼續下去，完成專題的最大動力，讓我們再這次專題製作過程中，一直倍感溫暖與前進的力量，再來感謝系上曾經在專題製作上遇到困難，協助我們解決的老師們，謝謝你們的關心與協助，才能讓我們順利的完成專題製作。

最後要感謝的是我們 有保險真保險 小組的各位同學們，蔡易達、周建宏、楊斯評、林己尊，謝謝各位這一年多來的共同努力，才能順利的完成這份專題，過程中難免會有意見不合，或是想要放棄的念頭，但是大家還是互相的鼓勵，互相的扶持，渡過困難，也因為這次的專題製作，讓我們大家互相的成長，學習到更多的經驗，謝謝各位組員們，這將會是我們大學四年值得回憶，印象深刻，也最讓我們感最驕傲的一個作品

摘 要

有保險，真保險！為一「內容提供模式」性質的網站，提供優質且多元的網路內容服務，之所以會想要創立「有保險，真保險！」網站，主要原因是社會上天災人禍很多，例如 921 大地震，一個意外可能影響一整個家庭的經濟，保險的重要性不可小覷，且目前並沒有能完整準確提供資訊的網站，以前總是聽業務員的建議，可能買到不適合自己的，「有保險，真保險！」事以客觀的角度來介紹各家保險公司的險種，只要有了「有保險，真保險！」消費者則可以自行決定要保哪家保險公司，以及哪個險種。

目 錄

摘要	1
目錄	2
圖目錄	3
第一章 序論	
第一節 研究背景與動機	4
第二章 文獻探討	
第一節 相關研究應用探討	6
第三章 系統研究方法	
第一節 研究流程	8
第二節 研究方法 (說明問卷內容、問卷回收彙總)	9
第三節 SWOT 分析	12
第四章 預期研究成果	
第一節 系統功能	13
第二節 系統特色	14
第三節 使用對象	15
第四節 使用環境	16
第五節 開發工具	17
第六節 系統平台架構	18
第七節 系統雛形畫面	19
第五章 結論	
第一節 預期研究效益	25
第二節 預期研究限制	26
第六章 分工執掌和進度表	
第一節 分工執掌	27
第二節 進度表	28
參考文獻	29

圖目錄

圖 1.	10
圖 2.	10
圖 3.	11
圖 4.	11
圖 5.	19
圖 6.	19
圖 7.	20
圖 8.	20
圖 9.	21
圖 10.	21
圖 11.	22
圖 12.	22
圖 13.	23
圖 14.	23
圖 15.	24
圖 16.	24

第一章、序論

在本章節裡我們將介紹研究背景、研究動機。

第一節、研究背景與動機

在生命過程中，生、老、病、死是我們必然會經過的歷程。即使每個人同樣會經歷這些歷程，但是，每個人在健康上卻有不同的發展。從相關的研究可以發現：個人生病並不是一種隨機的分佈，而是存在著某種律則性。譬如說：某些生病現象總是好發於某類人或某個族群身上，這是一個值得深思與研究的現象。

而當我們以性別為軸心來觀察生病現象時，可以發現到：男女兩性在生病紀錄上存在著一些有趣的差異，如男性死於意外的機率高於女性、女性比男性更易尋求醫療協助，女性比男性長壽等顯著差異。根據行政院主計處統計，民國九十三年我國男性平均壽命為 73.6 歲，而女性平均壽命更高達 79.4 歲，平均壽命日益的增加也顯示了台灣人口老年化日漸加速。

現代科技的進步雖使人們生命較為增長，然而連帶所產生的污染亦使得國人生活環境品質惡化，文明病、重大疾病等更日益威脅國人的生命健康。此外，經濟迅速的成長，再加上人身風險管理知識的增加，國人對於生活品質要求也日益嚴苛，因此，面對老年人口比例不斷提高、醫藥科學進步以及生活品質惡化的環境下，國人對於醫療保健的需求勢必比往年更大為提升。

政府有鑒於國人對於醫療需求日益增加，為了使國人能更健康的生活，減少國人對於醫療費用的負擔，於民國八十四年三月開辦了全民健康保險制度，此制度的設立使我國社會福利制度更邁入另一個新紀元。然而，全民健康保險係為社會保險制度的一種，僅提供基本的醫療需求保障，對於達成完整的醫療保障仍有部分缺口存在。因此，國人勢必以自費或購買商業醫療費用保險等方式方可獲得完整的醫療保障。由於保險教育的普及，國人對於保險的認知程度日益增加，對於保險的需求量也隨之上升，再加上老年人口的增加、生活環境的惡化、醫療科技的進步以及全民健康保險制度的實施，促使國人對於醫療費用的支出也日益提升，並間接使得國人對於醫療費用保險的需求大為增加。

有鑑於國人對於醫療保健的需求日益提升，連帶引發商業醫療費用保險市場之成長；商業保險的業務逐年增多，代表國人對於商業保險的需求與重視度逐年提高，保險實為不可缺少的健康醫療概念。

但是，熟知商業保險後卻也發現，以同年紀相較，女性的「人壽保險」保費是比男性便宜的。不過「健康保險」女性的支出則較高，所以女性反而會比較貴。這樣的現象，不禁讓人覺得詫異，為何保費會有不同的算法？要保人在繳費的時

候，是否知道保險有著性別化的差異？而這樣的差異是如何被國人接受，亦或是國人並不知曉這樣的差異存在？背後的立基點又在哪裡？因此，循著這條線索，便是此份研究的研究旨趣。

第二章、文獻探討

第一節、相關研究應用探討

一、人身保險的觀念萌芽於人們謀求經濟生活安定的需求。人身保險之分類中，以人壽保險之發展為主，最早的人壽保險雛形，可以溯及到公元一世紀時羅馬的 *Collegia tenuiorum* 組織，那是一個宗教團體，會員繳納定額的入會費，在他死亡時，他的遺族可以領到一筆葬儀費用。此後，中世紀歐洲的「基爾特」(Guild) 組織，是一種類似同業公會，由職業相同者基於相互扶助精神所組成的團體，它除了保護會員職業上的利益之外，對會員的死亡、火災、疾病、竊盜等災害，也共同出資救濟。後來，基爾特的相互救濟機能漸漸獨立成為「保護基爾特」，進而形成各種接近保險的設施；像英國的「友愛社」、德國的「救濟金庫」、法國的「相互救濟會」等都是，對人壽保險的發展影響頗大。其中「友愛社」組織，專以社員及其配偶的死亡、年老、疾病等給予金錢救濟為工作重心，已經可算是一個保險組織。不過，這些早期的人壽保險，因為缺乏科學的計算基準，並不為大多數人所重視。

現代人壽保險制度的建立，要從「生命表」(或稱「死亡率表」)運用於計算人壽保險保費開始。所謂生命表，就是利用大數法則(通常採用十萬人為統計對象)，統計出來的死亡率表。我們雖然不能預定某一個人某一年內一定會身故的死亡機率，但是我們可以採取十萬人這麼大的人數來統計過去死亡的機率。得出一個預定的死亡率，列表做為人壽保險計算純保費的根據。公元一七六二年英國倫敦的「衡平保險社」(Equitable Assurance Society) 首先根據生命表，按年齡及身體健康狀況計算合理的保險費，由於辦理趨於科學化，改變了一般人對人壽保險的看法，人壽保險也從此才受到大家的重視，開始蓬勃地發展。

人身保險經過二百多年來的發展，目前已經成為自由經濟國家的一種社會保障經濟制度，和民主主義、勞工福利合為現代生活的三重保障。

二、保險的初級形式，產生於海上航運貿易。遠在公元前 2000 年，航行在地中海的商人在遇到海難時，為避免船隻和貨物同歸於盡，往往拋棄一部分貨物，造成的損失則由受益各方分攤，形成了“一人為眾，眾為一人”的共同海

損分攤原則。這一原則就是保險(也是海上保險)的萌芽。人們所知最早的保險單，為熱那亞商人G. 勒克維倫於1347年10月23日開立的承擔聖·克維拉號船從熱那亞至馬喬卡的航程保險單。1400年，海上貸款與損失保證分別成為兩個專營行業，開始有了專門經營海上保險的商人。到16世紀，隨著海外貿易的迅速增長，買賣保險合同普遍盛行。17世紀中葉，開始出現專門經營保險的組織，如1667年成立的倫敦倫巴第街房屋火災保險商行，1676年成立的漢堡火災保險社，約在1683年，E. 勞埃德開設的一家咖啡館開始成為航運消息的傳播中心這就是著名的勞合社的前身，有關保險的法令，最早可見於1435年《巴塞羅那令》，其後又出現《威尼斯令》。到了1523年，佛羅倫薩制定了一部較完整的海上保險條例，並規定了標準保險單格式。保險經紀人制度的確立，始於1556年西班牙國王腓力二世制定的保險法。1563年出現的《安特衛普令》則為歐洲各地所採用。在英國，伊麗莎白一世於1601年制定第一部有關海上保險的法律，到了19世紀，保險開始進入現代化時期。保險對象和經營範圍，不僅包括傳統的財產損失和人身傷亡，而且還擴展到生存保險、責任保險、信用保險和再保險等業務。1840年保險公司經驗死亡表的出現，將人壽保險建立在科學計算的基礎之上，從而形成現代保險業。

在中國出現的保險機構，最早是英國商人於1805年在廣州開設的廣州保險公司。最早的中國民族資本的保險公司是1885年由招商局設立的仁和、濟和兩家保險公司。中國人自辦的第一家人壽保險公司則是黎元洪開辦的華安合群保壽有限公司。

第三章、系統研究方法

第一節、系統研究流程

目前使用 ASP.NET + SQL 2008 開發設計網站

→將完成網站放到網路做測試與試用

→廣告行銷增加網站的曝光度與知名度

第二節、研究方法

(一)問卷調查

1. 實體與網路問卷
2. 針對年齡 24 歲以上族群
3. 題目選項淺顯易懂
4. 收集問卷填寫者資訊 ex: 電子信箱

(二)問卷內容

1. 您的性別為？
2. 您的年齡為？
3. 您會想要了解保險嗎？
4. 如果想進一步了解保險，您會希望透過什麼方式了解？
5. 您是否願意收到，我們免費寄送給您的保險資訊呢？

(三)圖表分析

您的性別為?

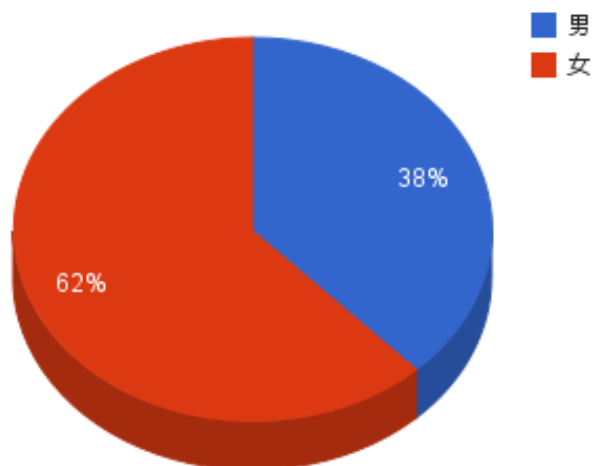


圖 1. 問卷對象性別

您的年齡為?

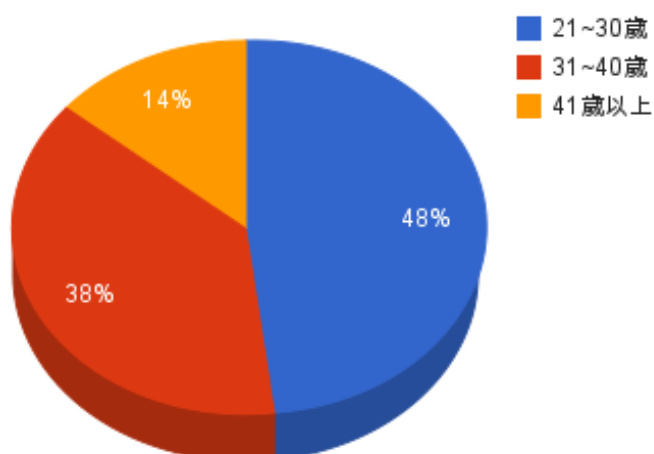


圖 2. 問卷年齡層

您會想了解保險嗎？

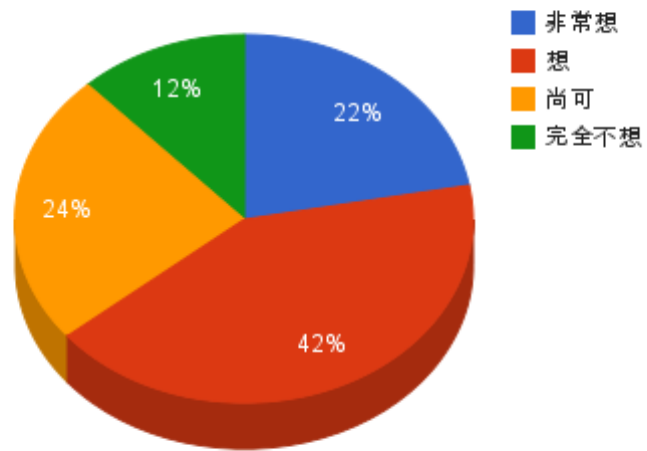


圖 3. 是否會想了解保險

如果想進一步了解保險，您希望透過什麼方式了解？

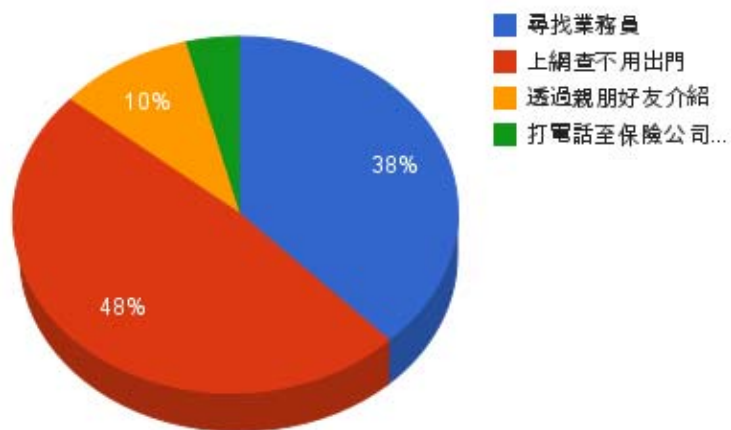


圖 4. 透過什麼方式了解保險

第三節、SWOT 分析

Strengths 優勢	Weaknesses:劣勢
網站介面簡易清楚 資料齊全完整豐富	無法直接透過此網站，進行線上投保動作。
Opportunities:機會	Threats:威脅
目前相似網站極少	各大保險公司，已經注意到， 網路保險這一塊

第四章、預期研究成果

第一節、系統功能

(一)在網頁中以生動有趣的 flash 讓一般大眾多了解保險的重要性，並放上業務員推薦功能，讓有需要購買或多深入了解保險的民眾可以立即找到可以讓人放心的業務員。

1. 關於我們

內容以flash展示我們架設網站的動機

2. 相關名詞

擺放保險的相關名詞解釋

3. 相關新聞

以RSS方式呈現保險相關新聞

4. 保險公司連結

個保險公司連結

5. 業務員推薦

推薦可以信賴的業務員

6. 險種推薦

以flash的方式推薦適合險種，需要詳細規劃請洽業務員推薦區的業務員

7. 申請新帳號

提供網友註冊為會員

8. 會員中心

加入會員才可使用某些功能

9. 修改密碼

10. 到訪人數統計

紀錄瀏覽人次

第二節、系統特色

以 flash 生動有趣的方式介紹保險、玩小遊戲、推薦適合險種，而且有保險，真保險沒有替任何一個品牌打廣告寫產品文章，所以我們的內容跟其他類似的網站相比起來較具有公正及客觀性。

(一) 優質業務員推薦

讓網友可以安心找服務好誠實的業務員

(二) 險種推薦

讓想買保險的網友們大至有個方向

有保險真保險網站資訊相當有趣，首頁版面看起來也不雜。也有推薦業務員，網友不需要跑遍各保險公司網站，在有保險，真保險網站可以了解到保險的功能，有保險真保險網站也可以玩玩小遊戲，使得保險不至於枯燥乏味。

第三節、系統使用對象

對保險有興趣並想得到進一步深入資訊的網友，目前大概針對 24 歲以上有收入的族群，24 歲以下的族群是未來的目標對象。

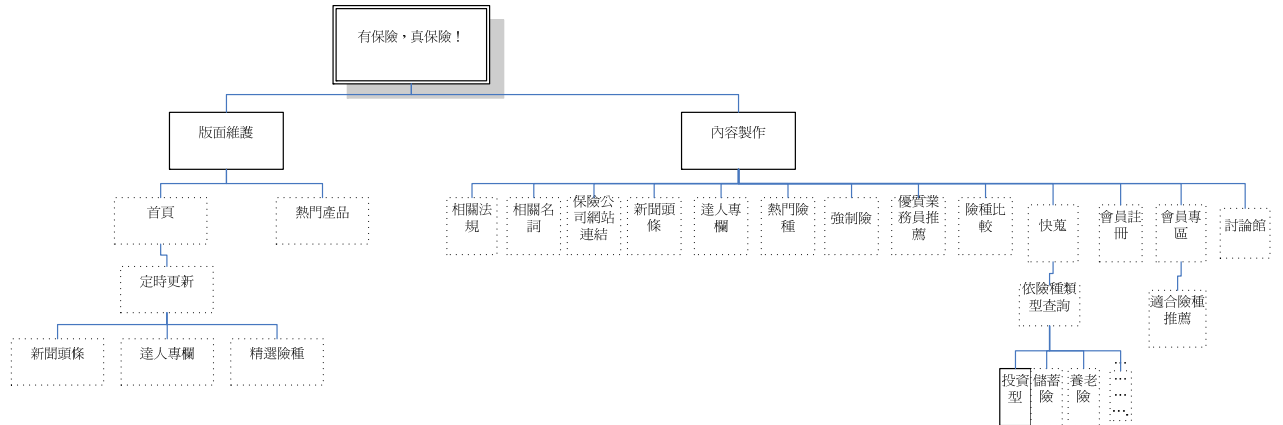
第四節、系統使用環境

1. IE
2. FIREFOX
3. Google Chrome
4. 各瀏覽器

第五節、系統開發工具

- ASP.NET
- JAVA SCRIPT
- SQL SERVER 2008
- PhotoImpact X3
- Adobe Flash CS4

第六節、系統平台架構



第七節、系統雛型畫面



圖 5. 首頁



圖 6. 關於我們



圖 7. 相關名詞解釋



圖 8. 相關新聞



圖 9. 保險公司連結



圖 10. 業務員推薦



圖 11. 會員登入



圖 12. 會員中心



圖 13. 申請新帳號

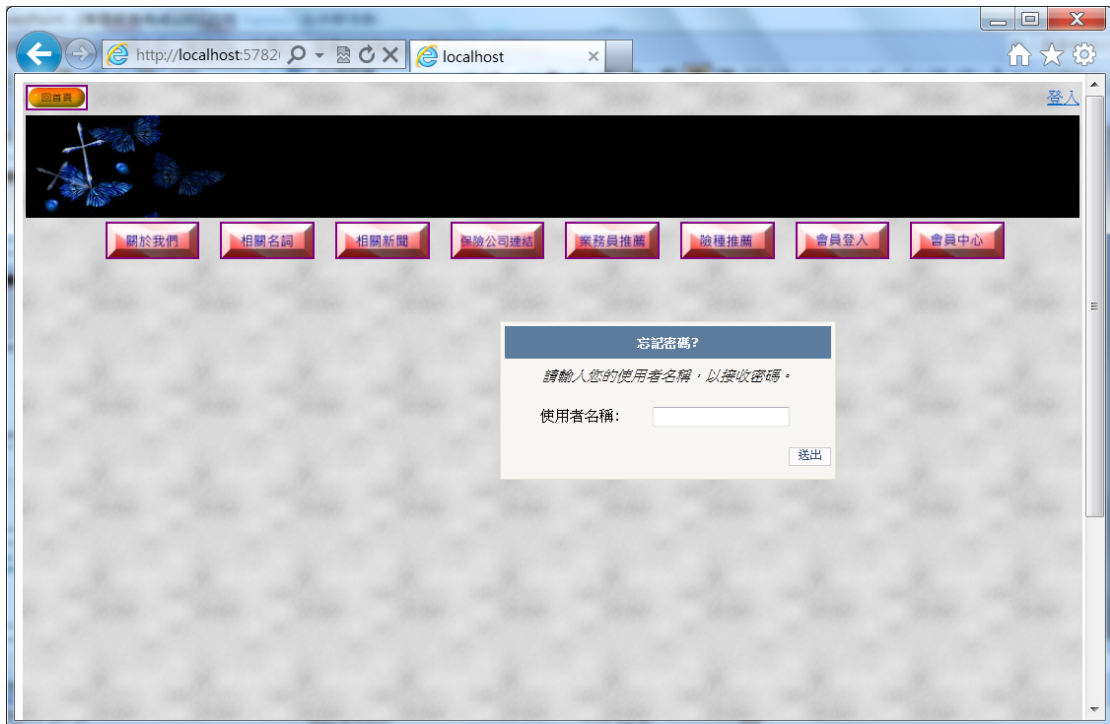


圖 14. 忘記密碼

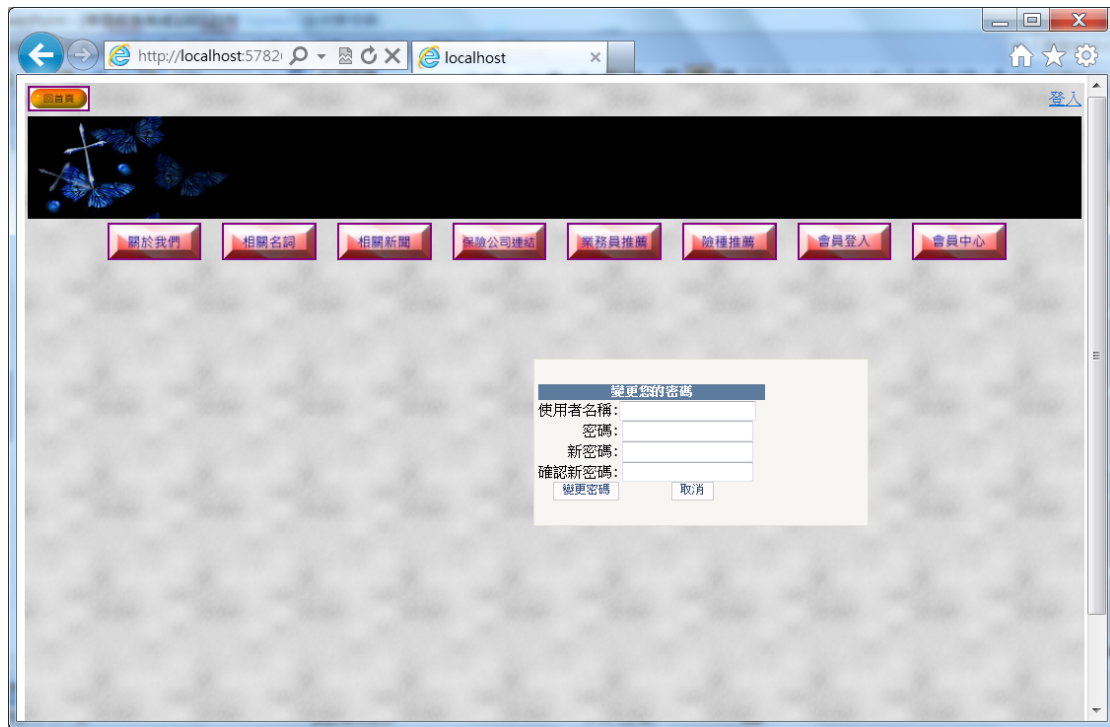


圖 15. 修改密碼

	Applicatio...	Userid	Password	PasswordF...	Password...	MobilePIN	Email	LoweredE...	Password...	Password...	IsApproved	IsLockedO...	Created
▶	18cfa4e6906e	1a366ace-...	RI06kl6cM...	1	azjrbUU+...	NULL	f263370@...	f263370@...	無	hgvrHyk9lx...	True	False	2011/9/...
	3efa2dfb-0...	8159226d-...	RZkImVZh...	1	kpbU0T6P...	NULL	Jhchen197...	jhchen197...	誤業	Cost4CYsY...	True	False	2011/9/...
	3efa2dfb-0...	a997614e-...	iHrUPEpxj...	1	usX2JQcvH...	NULL	John55555...	john55555...	最喜愛食物	yoRZkv9Q...	True	False	2011/9/...
	3efa2dfb-0...	984dc2ce-...	+z9kJ8eDa...	1	oMlুবfytH...	NULL	Mary33333...	mary33333...	最喜愛寵物	xROJIWgn...	True	False	2011/9/...
	3efa2dfb-0...	f532ea28-6...	nSf67J59q...	1	xslshuMWJi...	NULL	User1@gm...	user1@gm...	誤業	acL8M8zBL...	True	False	2011/9/...
	3efa2dfb-0...	b7ad60a2-...	E938Kc+m...	1	Jg/VhU3ao...	NULL	User1@gm...	user1@gm...	最喜愛動物	UW2bsg8T...	True	False	2011/9/...
	3efa2dfb-0...	4acfb6d8-6...	DqdYvCkz...	1	uvbTprwoi...	NULL	User2@gm...	user2@gm...	誤業	0XM6ExSO...	True	False	2011/9/...
*	NULL	NULL	NULL	NULL	NULL	NULL	NULL	NULL	NULL	NULL	NULL	NULL	NULL

圖 16. 資料庫

第五章、結論

第一節、預期研究效益

- 當網站人氣越來越高，超過臨界點後，可開始開設廣告區收取廣告費用
- 本組有同學是保險公司業務員，可以增加該同學曝光率

第二節、預期研究限制

- 本網站只能針對會上網的族群，無法服務一些較年長不會用電腦的族群。

第六章 分工執掌和進度表

第一節、 分工執掌

蔡易達(組長)

- 網站規劃
- 分配工作
- 按鈕圖案製作
- 保險公司產品資料蒐集
- 優質業務員推薦網頁建置、維護
- Flash 嵌入

周建宏

- 會員區建置、維護
- 適合險種推薦建置、維護

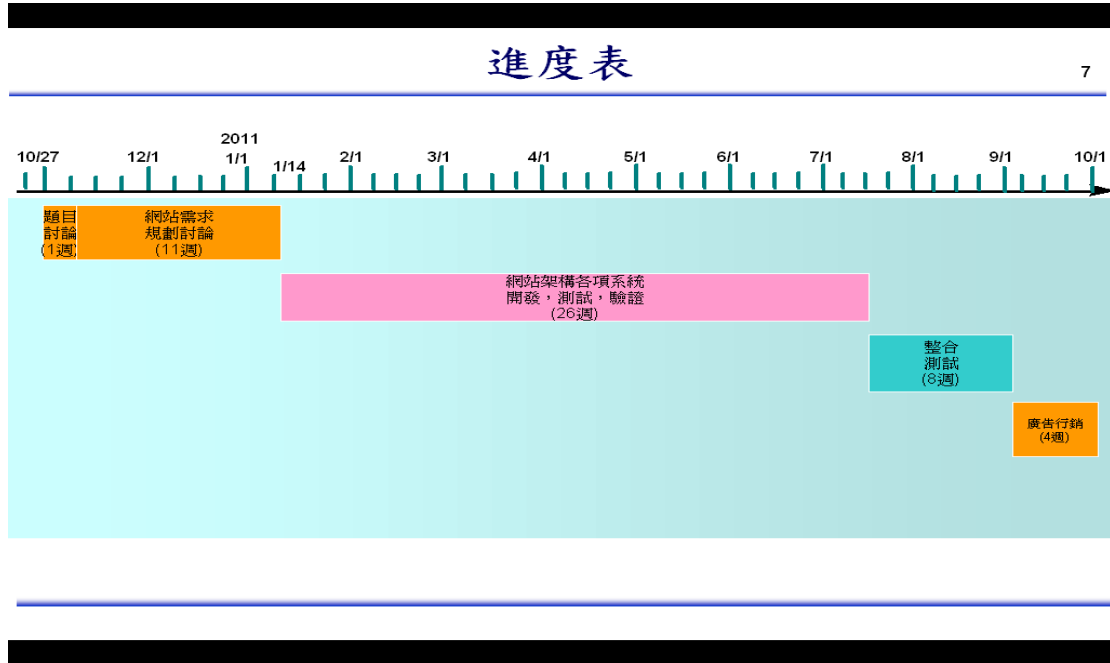
楊斯評

- 每日頭條新聞收集、更新
- 會員區建置、維護
- 專題場地佈置

林己尊

- 專題場地佈置
- 相關名詞、相關法規建置
- 網站相關美工設計

第二節、進度表



參考文獻

- 各大保險公司網站
- Y e s 保險入口網站 <http://www.yes.url.tw/index.html>
- 手機王 <http://www.sogi.com.tw/>
- 中華民國人壽保險商業同業公會 <http://www.lia-roc.org.tw/>
- Oklikfe 專業保險網 <http://oklife.com.tw/index.asp>